

英特磊科技股份有限公司
IntelliEPI Inc. (Cayman)
(IET-KY股票代號：4971)



2026年第1季業績發表會

2026年05月07日

投資人關係聯絡資訊：investors@intelliepi.com

IntelliEPI 風險預告

- 本次簡報包含對未來營運的看法。這些對於未來的看法基於許多假設，其中部分假設如大環境的變化可能超出公司的控制範圍，因此這些看法有其風險和不確定性。
- 因此公司未來發展的實際結果會因為這些不可控因素的變化，不同於現在這個時間點的看法。對於未來發生的資訊或事件，公司不承擔任何義務更新或修改本次的報告。

IntelliEPI 產品應用領域介紹

主要產品:

- 砷化鎵(GaAs)磊晶晶片

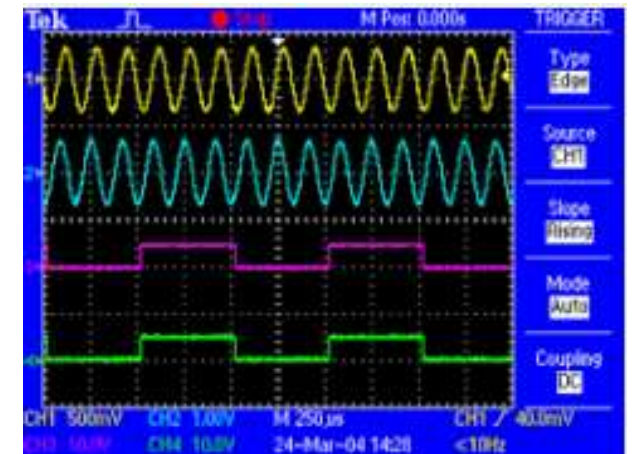
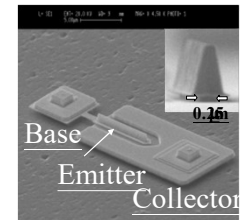
- pHEMT結構: 非行動通訊裝置, 有線電視 / 衛星通訊, 無線基地台, 車用電子 (EV、LiDAR)/ 防撞雷達, 太空 / 國防, 醫療, 測試與量測, 物聯網產業應用, 面射型雷射(VCSEL)

- 新興市場: 量子點(QD)雷射用於高速光通訊元件

- 磷化銦(InP)磊晶晶片

- 主要應用於高頻光纖網路, 高頻量測儀器元件, 光通訊用光接收器於雲端計算、資料庫、資料傳遞應用, 5G基礎建設, 車用通訊PA

- 新市場機會: AI Data center interconnections. 5/6G手機PA, 穿戴式與感測裝置, 車用LiDAR接收器, InP PIC (Photonic IC)



IntelliEPI 產品應用領域介紹

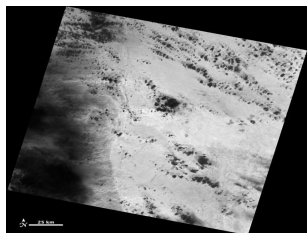
主要產品：

- 銻化鎵(GaSb)紅外線探測器磊晶晶片
 - 政府特殊應用計畫: 聚焦平面列陣(FPA)關鍵材料，主要應用於夜視、保全、國土安全、太空科技等用途
 - 垂直整合大尺寸銻化鎵(GaSb)基板材料
 - 商業公司: 主要應用於夜視、保全
 - 新興市場: 生物電子辨識，溫室氣體偵測
- 氮化鎵(GaN)磊晶晶片，二次磊晶
 - 5G網路基站PA，5G基礎建設
 - 高頻高電壓元件，功率轉換器，AI資料庫功率轉換器

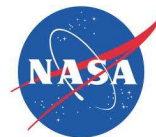


銻化鎵單晶

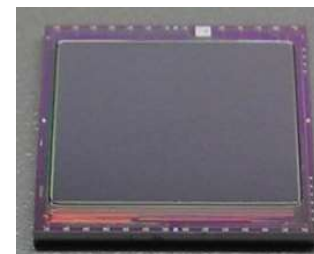
Raytheon



美國太空總署紅外線衛星攝影於地球表面



聚焦平面列陣 (FPA)
紅外線熱影像
T2SLS epi-structure



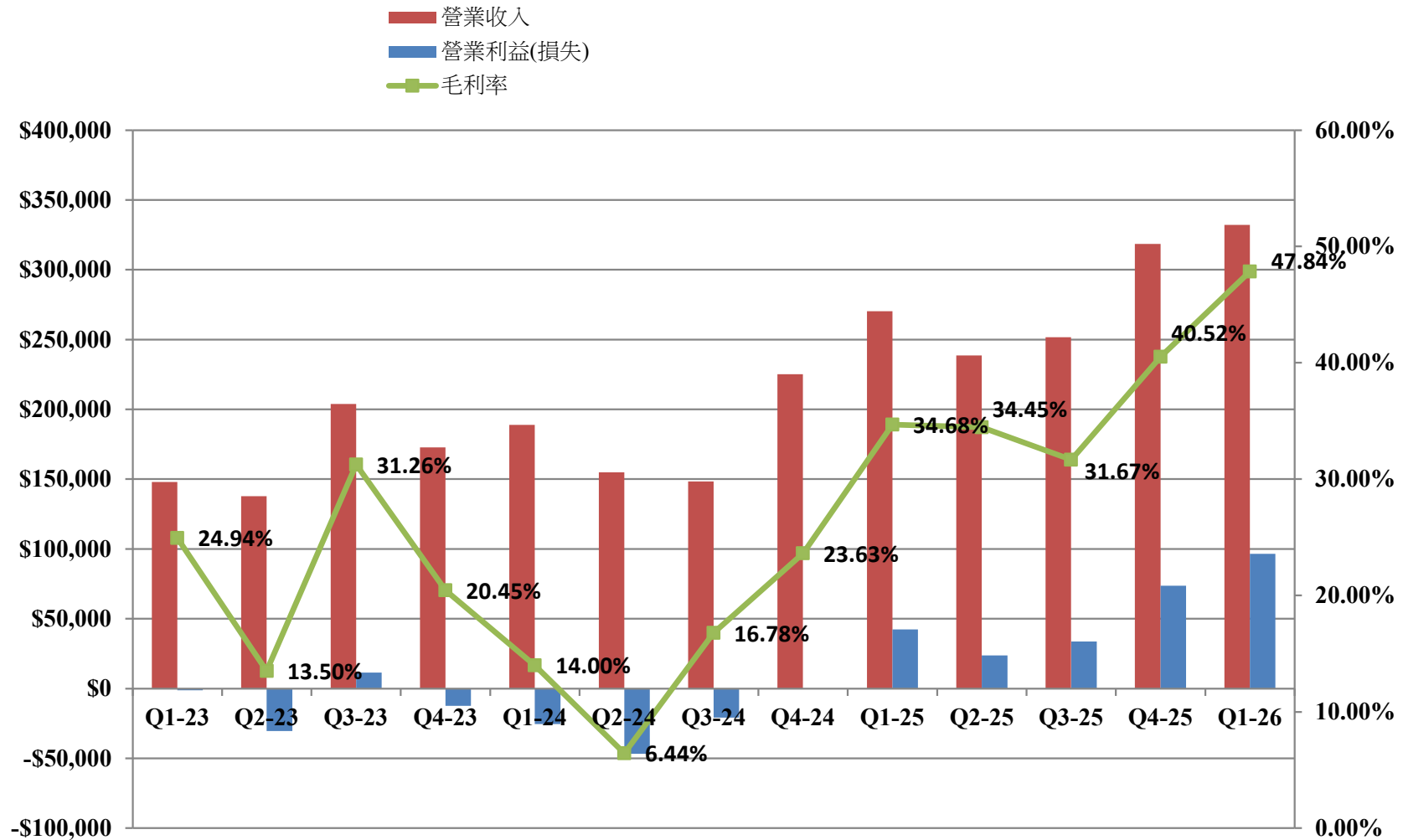
聚焦平面列陣 (FPA)



銻化鎵磊晶片

財務報告

IntelliEPI 季營業額及毛利趨勢圖



單位: 新台幣仟元

	Q1-23	Q2-23	Q3-23	Q4-23	Q1-24	Q2-24	Q3-24	Q4-24	Q1-25	Q2-25	Q3-25	Q4-25	Q1-26
營業收入	\$147,904	\$137,865	\$203,809	\$172,777	\$188,887	\$154,847	\$148,309	\$225,192	\$270,389	\$238,685	\$251,751	\$318,515	\$332,151
營業利益(損失)	-\$1,274	-\$30,338	\$11,444	-\$12,409	-\$25,406	-\$46,631	-\$20,749	-\$156	\$42,444	\$23,794	\$33,755	\$73,761	\$96,545
季成長率	-29.8%	-6.8%	47.8%	-15.2%	9.3%	-18.0%	-4.2%	51.8%	20.1%	-11.7%	5.5%	26.5%	4.3%
毛利率	24.94%	13.50%	31.26%	20.45%	14.00%	6.44%	16.78%	23.63%	34.68%	34.45%	31.67%	40.52%	47.84%

IntelliEPI 2026年第1季合併損益表(IFRSs)

單位：新台幣仟元	2025第1季	佔營收 比率	2025第4季	佔營收 比率	2026第1季	佔營收 比率	QoQ	YoY
營業收入	\$270,389		\$318,515		\$332,151		4.3%	22.8%
營業成本	(176,606)		(189,461)		(173,246)			
營業毛利	93,783	34.7%	129,054	40.5%	158,905	47.8%	23.1%	69.4%
營業費用	(51,339)	19.0%	(55,293)	17.4%	(62,360)	18.8%	12.8%	21.5%
營業淨利	42,444	15.7%	73,761	23.2%	96,545	29.1%	30.9%	-127.5%
營業外收入及支出	(106,805)		710		646			
稅前淨利	(64,361)		74,471		97,191			
所得稅(費用)利益	4,656		(12,909)		(18,498)			
稅後淨利	(\$59,705)	22.1%	\$61,562	19.3%	\$78,693	23.7%	27.8%	231.8%
基本每股盈餘(單位：元) \$	(1.54)		\$ 1.55		\$ 1.97			
資產報酬率	-2.9%		3.0%		3.5%			
股東權益報酬率	-3.2%		3.3%		3.8%			

IntelliEPI 2026年第1季合併資產負債表(IFRSs)

單位：新台幣仟元	3/31/2025		12/31/2025		3/31/2026	
	金額	%	金額	%	金額	%
現金	148,797	7.0%	151,393	7.1%	128,963	5.6%
應收帳款淨額	203,994	9.6%	229,967	10.7%	307,670	13.4%
存貨	219,637	10.3%	228,639	10.7%	246,961	10.7%
其他流動資產	152,176	7.1%	182,247	8.5%	201,106	8.7%
流動資產合計	724,604	34.0%	792,246	36.9%	884,700	38.5%
不動產，廠房及設備	1,280,409	60.0%	1,303,580	60.8%	1,340,707	58.3%
無形資產	332	0.0%	20,373	0.9%	19,958	0.9%
其他非流動資產	127,230	6.0%	28,770	1.3%	55,248	2.4%
資產總額	2,132,575	100.0%	2,144,969	100.0%	2,300,613	100.0%
流動負債	143,381		120,654		199,258	
非流動負債	2,103		6,873		7,705	
負債總額	145,484	6.8%	127,527	5.9%	206,963	9.0%
股東權益	1,987,091	93.2%	2,017,442	94.1%	2,093,650	91.0%
負債與股東權益總額	2,132,575	100.0%	2,144,969	100.0%	2,300,613	100.0%
負債比率	6.8%		5.9%		9.0%	
流動比率	505.4%		656.6%		444.0%	
速動比率	298.9%		375.3%		255.8%	

IntelliEPI 主要產品別銷貨收入

年度 產品別	2021	2022	2023	2024	2025	1Q 2026
	比率	比率	比率	比率	比率	比率
砷化鎵(GaAs)磊晶片	27.8%	27.4%	37.5%	34.1%	26.1%	12.4%
磷化銦(InP)磊晶片	43.1%	54.3%	35.4%	38.5%	49.6%	54.5%
銻化鎵(GaSb)及勞務收入	28.7%	18.0%	24.4%	24.1%	22.4%	32.3%
其他	0.4%	0.3%	2.7%	3.3%	1.9%	0.8%
合計	100.0%	100.0%	100.0%	100.0%	100.0%	100.0%

IntelliEPI 產品別依主要應用市場

應用型態	年度	2021	2022	2023	2024	2025	1Q 2026
		比率	比率	比率	比率	比率	比率
射頻(物聯網, 航太, 無線通訊)		8.3%	10.7%	19.1%	16.0%	10.6%	3.5%
汽車防撞及車用		12.5%	9.2%	14.0%	10.7%	8.8%	6.6%
光纖網路		29.1%	33.9%	20.1%	32.8%	44.2%	45.1%
高速傳輸元件		20.0%	25.6%	23.5%	16.3%	14.1%	12.3%
紅外線偵測		13.1%	10.5%	13.7%	20.6%	13.9%	10.4%
硬體構件		17.0%	10.1%	9.6%	3.5%	8.5%	22.1%
合計		100.0%	100.0%	100.0%	100.0%	100.0%	100.0%

IntelliEPI

營業策略與計劃

IntelliEPI: 營運策略與計劃

堅持品質與績效管理，可望第二季完成美國聯邦晶片法案簽約，新廠二期擴建執行中，德州晶片法案按期請款，並專注於開拓下列磊晶產品與國際市場：

砷化鎵 (GaAs)：

與大廠調整售價談判完成，已陸續取得主要大廠2026年pHEMT量產訂單，目前專注於確保品質與提高效率。量子點(QD)雷射磊晶片開發進度正常，與客戶合作中。

磷化銦 (InP)：

AI光通大廠對PIN磊晶片需求持續增加，量產訂單已到位，公司產能也準備充份，但磷化銦基板供應不足為主要瓶頸，目前由公司提供磷化銦基板或客戶提供基板英特磊生產磊晶並行，客戶也已然能接受認證不同基板廠商，公司仍將與大廠合作爭取更多基板貨源。

銻化鎵 (GaSb)：

公司已備足銻與鎵關鍵金屬原料，各國防大廠訂單滿載，集中在高單價，高規格的主力紅外磊晶產品，或新產品認證，目前專注於準時交貨，提高營收。

硬體構件：

2025年取得的MBE訂單已在廠驗收，目前交運台灣的研究機構途中，2026年有新的機台租用或購買合約在洽談，於第二季可望簽定合約。

氮化鎵 (GaN)：

氮化鎵二次生長已有固定客戶及定期購貨訂單，公司將於售台的MBE完成組裝後洽談在台灣本地生產交貨模式。

IntelliEPI

Q & A

IntelliEPI

關於本公司其他資訊請上公司網站

www.intelliepi.com

如有其他諮詢、建議、評論請洽

investors@intelliepi.com