

英特磊科技股份有限公司  
**IntelliEPI Inc. (Cayman)**  
(IET-KY股票代號：4971)



2023年第3季業績發表會

2023年11月09日

投資人關係聯絡資訊：[investors@intelliepi.com](mailto:investors@intelliepi.com)

## IntelliEPI 風險預告

- 本次簡報包含對未來營運的看法。這些對於未來的看法基於許多假設，其中部分假設如大環境的變化可能超出公司的控制範圍，因此這些看法有其風險和不確定性。
- 因此公司未來發展的實際結果會因為這些不可控因素的變化，不同於現在這個時間點的看法。對於未來發生的資訊或事件，公司不承擔任何義務更新或修改本次的報告。

# IntelliEPI 產品應用領域介紹

## 主要產品:

- 砷化鎵(GaAs)磊晶晶片

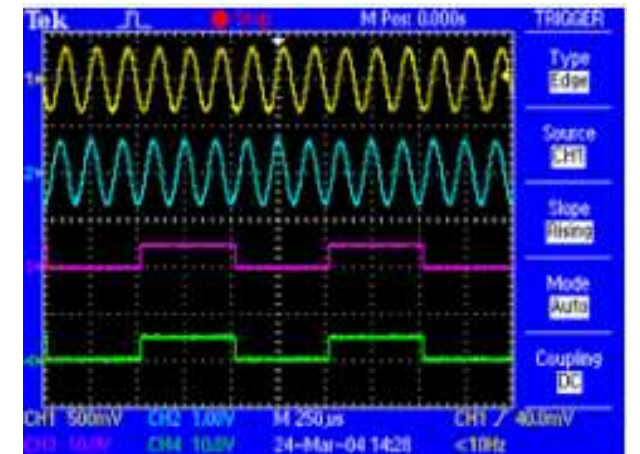
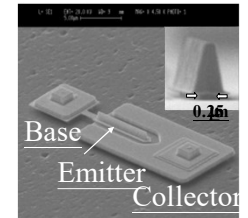
- pHEMT結構: 非行動通訊裝置, 有線電視 / 衛星通訊, 無線基地台, 車用電子 (EV、LiDAR)/ 防撞雷達, 太空 / 國防, 醫療, 智慧型能源系統, 測試與量測, 物聯網產業應用

- 新興市場: 面射型雷射(VCSEL)用於高速光通訊元件及3D辨識 (ID, Lidar)

- 磷化銦(InP)磊晶晶片

- 主要應用於高頻光纖網路, 高頻量測儀器元件, 光通訊用光接收器於雲端計算、資料庫、資料傳遞應用, 5G基礎建設

- 新市場機會: 5G手機PA, 穿戴式與感測裝置, 車用通訊PA, 車用LiDAR接收器



# IntelliEPI 產品應用領域介紹

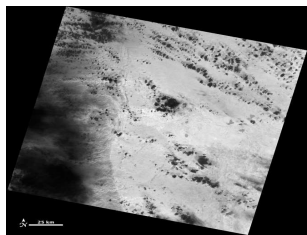
## 主要產品：

- 銻化鎵(GaSb)紅外線探測器磊晶晶片
  - 政府特殊應用計畫: 聚焦平面列陣(FPA)關鍵材料，主要應用於夜視、保全、國土安全、太空科技等用途
  - 垂直整合大尺寸銻化鎵(GaSb)基板材料
  - 商業公司: 主要應用於夜視、保全
  - 新興市場: 生物電子辨識，溫室氣體偵測
- 氮化鎵(GaN)磊晶晶片
  - 5G網路基站PA，5G基礎建設
  - 高頻高電壓元件，功率轉換器

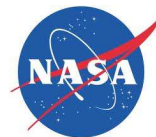


銻化鎵單晶

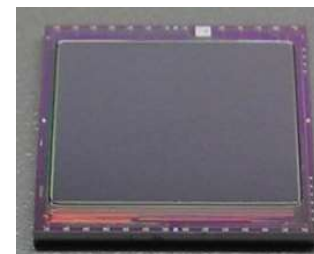
**Raytheon**



美國太空總署紅外線衛星攝影於地球表面



聚焦平面列陣 ( FPA )  
紅外線熱影像  
T2SLS epi-structure



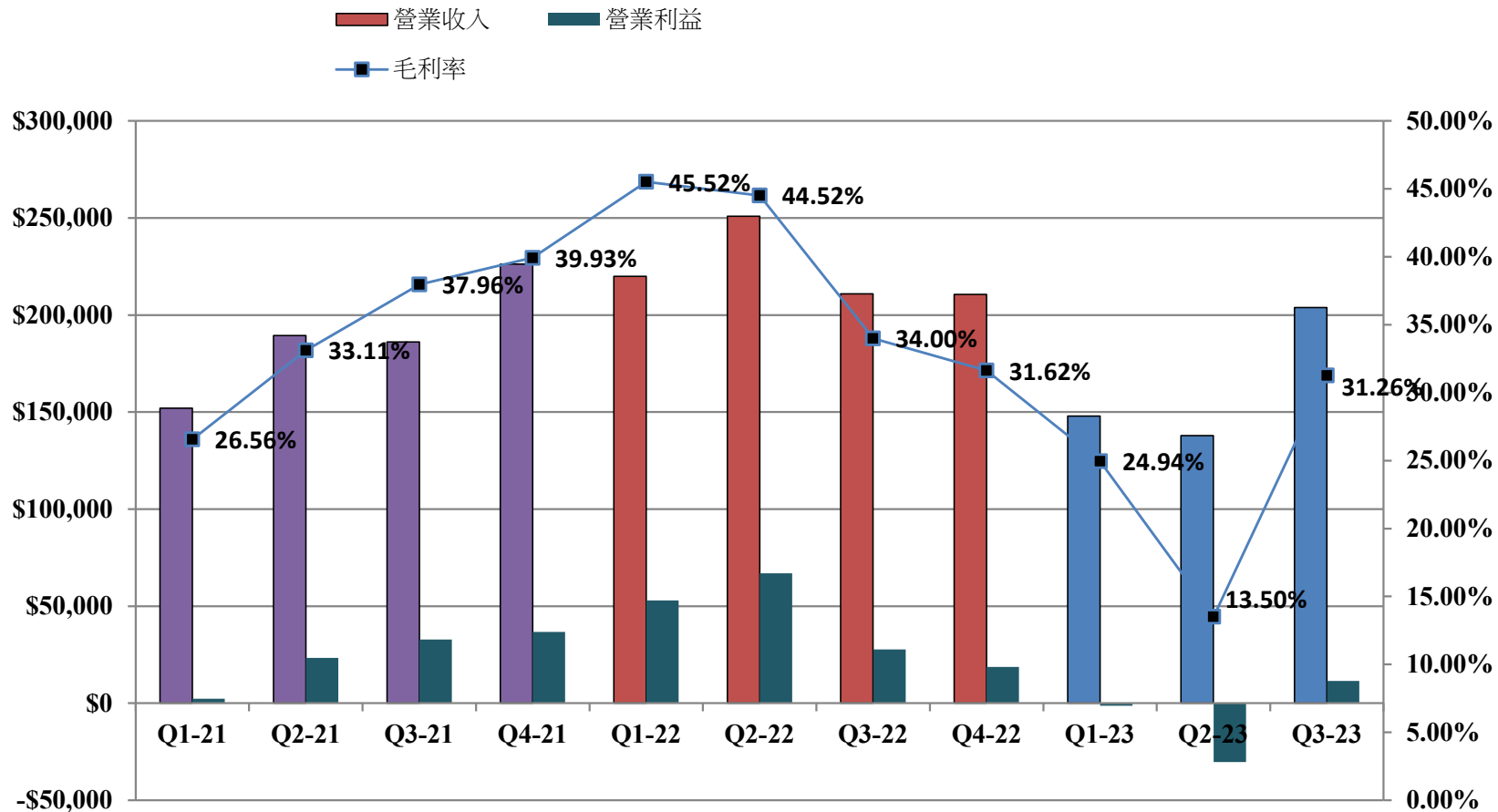
聚焦平面列陣 ( FPA )



銻化鎵磊晶片

# 財務報告

# IntelliEPI 季營業額及毛利趨勢圖



單位: 新台幣仟元

	Q1-21	Q2-21	Q3-21	Q4-21	Q1-22	Q2-22	Q3-22	Q4-22	Q1-23	Q2-23	Q3-23
營業收入	\$151,982	\$189,398	\$186,193	\$226,302	\$219,949	\$250,890	\$211,000	\$210,694	\$147,904	\$137,865	\$203,809
營業利益	\$2,313	\$23,307	\$32,825	\$36,667	\$52,931	\$66,940	\$27,704	\$18,733	-\$1,274	-\$30,338	\$11,444
季成長率	-16.1%	24.6%	-1.7%	21.5%	-2.8%	14.1%	-15.9%	-0.1%	-29.8%	-6.8%	47.8%
毛利率	26.56%	33.11%	37.96%	39.93%	45.52%	44.52%	34.00%	31.62%	24.94%	13.50%	31.26%

# IntelliEPI 2023年第3季合併損益表 (IFRSs)

單位：新台幣仟元	2022 第3季	佔營收 比率	2023第2季	佔營收 比率	2023第3季	佔營收 比率	QoQ	YoY
營業收入	\$211,000		\$137,865		\$203,809		47.8%	-3.4%
營業成本	(139,270)		(119,247)		(140,102)			
<b>營業毛利</b>	<b>71,730</b>	<b>34.0%</b>	<b>18,618</b>	<b>13.5%</b>	<b>63,707</b>	<b>31.3%</b>	<b>242.2%</b>	<b>-11.2%</b>
營業費用	(44,026)	20.9%	(48,956)	35.5%	(52,263)	25.6%	6.8%	18.7%
營業淨利	27,704	13.1%	(30,338)	22.0%	11,444	5.6%	-137.7%	-58.7%
營業外收入及支出	512		1,800		1,953			
稅前淨利	28,216		(28,538)		13,397			
所得稅(費用)利益	(5,882)		8,341		31,157			
<b>稅後淨利</b>	<b>\$22,334</b>	<b>10.6%</b>	<b>(\$20,197)</b>	<b>14.6%</b>	<b>\$44,554</b>	<b>21.9%</b>	<b>-320.6%</b>	<b>99.5%</b>
基本每股盈餘(單位：元) \$	0.62		\$ (0.55)		\$ 1.22			
資產報酬率	1.1%		-1.1%		2.4%			
股東權益報酬率	1.3%		-1.2%		2.5%			

# IntelliEPI 2023年第3季合併資產負債表(IFRSs)

單位：新台幣仟元	9/30/2022		6/30/2023		9/30/2023	
	金額	%	金額	%	金額	%
現金	326,095	16.8%	205,275	11.2%	202,005	10.5%
應收帳款淨額	161,804	8.3%	117,735	6.4%	145,838	7.6%
存貨	192,148	9.9%	261,173	14.3%	239,317	12.5%
其他流動資產	18,122	0.9%	8,108	0.4%	39,066	2.0%
<b>流動資產合計</b>	<b>698,169</b>	<b>35.9%</b>	<b>592,291</b>	<b>32.4%</b>	<b>626,226</b>	<b>32.6%</b>
不動產，廠房及設備	1,224,682	63.0%	1,212,478	66.4%	1,260,149	65.7%
無形資產	184	0.0%	1,158	0.1%	1,085	0.1%
其他非流動資產	19,726	1.0%	20,840	1.1%	31,736	1.7%
<b>資產總額</b>	<b>1,942,761</b>	<b>100.0%</b>	<b>1,826,767</b>	<b>100.0%</b>	<b>1,919,196</b>	<b>100.0%</b>
流動負債	175,858		161,707		143,220	
非流動負債	15,914		2,870		2,666	
<b>負債總額</b>	<b>191,772</b>	<b>9.9%</b>	<b>164,577</b>	<b>9.0%</b>	<b>145,886</b>	<b>7.6%</b>
<b>股東權益</b>	<b>1,750,989</b>	<b>90.1%</b>	<b>1,662,190</b>	<b>91.0%</b>	<b>1,773,310</b>	<b>92.4%</b>
<b>負債與股東權益總額</b>	<b>1,942,761</b>	<b>100.0%</b>	<b>1,826,767</b>	<b>100.0%</b>	<b>1,919,196</b>	<b>100.0%</b>
負債比率	9.9%		9.0%		7.6%	
流動比率	397.0%		366.3%		437.2%	
速動比率	277.9%		201.3%		267.4%	



# IntelliEPI 主要產品別銷貨收入

年度 產品別	2020	2021	2022	2023Q1	2023Q2	2023Q3
	比率	比率	比率	比率	比率	比率
砷化鎵 (GaAs) 磊晶片	36.1%	27.8%	27.4%	34.0%	47.1%	38.7%
磷化銦 (InP) 磊晶片	34.6%	43.1%	54.3%	44.8%	15.0%	38.9%
銻化鎵 (GaSb) 及勞務收入	29.0%	28.7%	18.0%	18.3%	35.7%	21.1%
其他	0.3%	0.4%	0.3%	3.0%	2.2%	1.4%
合計	100.0%	100.0%	100.0%	100.0%	100.0%	100.0%

# IntelliEPI 產品別依主要應用市場

應用型態 \ 年度	2018	2019	2020	2021	2022	2023Q1	2023Q2	2023Q3
	比率	比率	比率	比率	比率	比率	比率	比率
射頻(物聯網, 航太, 無線通訊)	21.7%	10.7%	11.4%	8.3%	10.7%	12.4%	38.5%	13.5%
汽車防撞及車用	25.4%	23.5%	12.4%	12.5%	9.2%	15.2%	10.6%	18.5%
光纖網路	19.0%	33.7%	29.8%	29.1%	33.9%	32.7%	7.9%	19.0%
高速傳輸元件	13.6%	18.1%	16.6%	20.0%	25.6%	19.2%	16.1%	27.4%
紅外線偵測	13.0%	11.0%	16.2%	13.1%	10.5%	7.0%	21.2%	11.8%
硬體構件	7.3%	2.9%	13.6%	17.0%	10.1%	13.4%	5.7%	9.9%
合計	100.0%	100.0%	100.0%	100.0%	100.0%	100.0%	100.0%	100.0%

**IntelliEPI**

# 營業策略與計劃

## IntelliEPI: 營運策略與計劃

堅持品質與績效管理，完成美國CHIPS Act 正式計劃申請 (full-application)，開始進行新廠擴廠，機台升級，及特殊機台設計並專注於開拓下列磊晶產品與國際市場：

**銻化鎵：**總體銻化鎵紅外磊晶片國防以外的訂單比例增高，客戶亦增加，目前機台產能正常，公司正努力加快交貨期、提高元件測試效率，全力發展商用銻化鎵紅外磊晶片及元件相關技術。

**硬體構件：**客戶對大型機台改造、包機服務、新型機台研發(用於氮化鎵二次生長、砷化銦蒸鍍、氮化鎵(GaN)生長)詢問度增加，公司將積極爭取訂單。

**氮化鎵：**氮化鎵二次生長(GaN+ Regrowth) 客戶反應一致良好，大尺寸矽基磊晶片美、台訂單比例增高，本季購置MBE機台乙座，第四季將著手提升氮化鎵產能。

**磷化銦：**光電及高頻產品磊晶片訂單逐漸回升，美日大廠加大APD, PIN, 及iHEMT訂單，新增EAM及QCL雷射產品開發進行中，主要客戶庫存出清中，公司將積極爭取量產訂單

**砷化鎵：**高端國防及航天pHEMT量產訂單按時出貨中，努力爭取GaAs pHEMT 新增客戶，確保原材料（鎵、砷）供貨及生產產能穩定。

**二廠擴建工程：**二廠擴建工程與新增機台及機台升級資金運用進程將配合美國晶片法案，及可轉換公司債發行。

**IntelliEPI**

# Q & A

**IntelliEPI**

關於本公司其他資訊請上公司網站

[www.intelliepi.com](http://www.intelliepi.com)

如有其他諮詢、建議、評論請洽

[investors@intelliepi.com](mailto:investors@intelliepi.com)