

英特磊科技股份有限公司
IntelliEPI Inc. (Cayman)
(IET-KY股票代號：4971)



2023年第2季業績發表會

2023年08月24日

投資人關係聯絡資訊：investors@intelliepi.com

IntelliEPI 風險預告

- 本次簡報包含對未來營運的看法。這些對於未來的看法基於許多假設，其中部分假設如大環境的變化可能超出公司的控制範圍，因此這些看法有其風險和不確定性。
- 因此公司未來發展的實際結果會因為這些不可控因素的變化，不同於現在這個時間點的看法。對於未來發生的資訊或事件，公司不承擔任何義務更新或修改本次的報告。

IntelliEPI 產品應用領域介紹

主要產品:

- 砷化鎵(GaAs)磊晶晶片

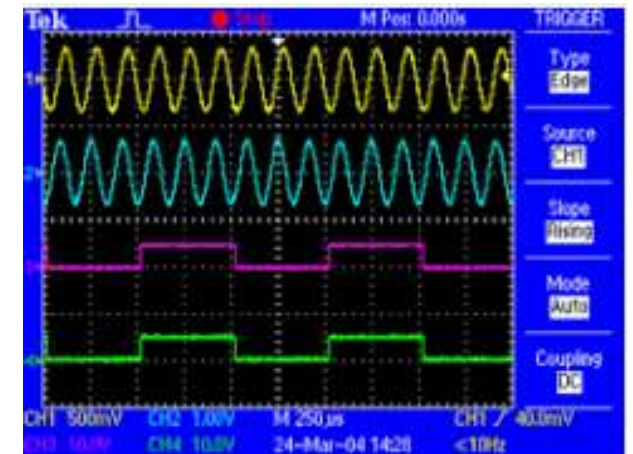
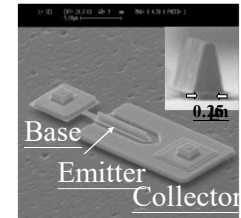
- pHEMT結構: 非行動通訊裝置, 有線電視 / 衛星通訊, 無線基地台, 車用電子 (EV、LiDAR)/ 防撞雷達, 太空 / 國防, 醫療, 智慧型能源系統, 測試與量測, 物聯網產業應用

- 新興市場: 面射型雷射(VCSEL)用於高速光通訊元件及3D辨識 (ID, Lidar)

- 磷化銦(InP)磊晶晶片

- 主要應用於高頻光纖網路, 高頻量測儀器元件, 光通訊用光接收器於雲端計算、資料庫、資料傳遞應用, 5G基礎建設

- 新市場機會: 5G手機PA, 穿戴式與感測裝置, 車用通訊PA, 車用LiDAR接收器



IntelliEPI 產品應用領域介紹

主要產品：

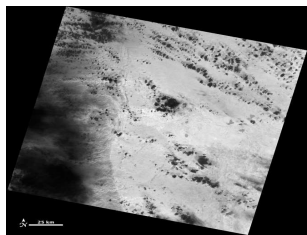
- 銻化鎵(GaSb)紅外線探測器磊晶晶片
 - 政府特殊應用計畫: 聚焦平面列陣(FPA)關鍵材料，主要應用於夜視、保全、國土安全、太空科技等用途
 - 垂直整合大尺寸銻化鎵(GaSb)基板材料
 - 商業公司: 主要應用於夜視、保全
 - 新興市場: 生物電子辨識，溫室氣體偵測

- 氮化鎵(GaN)磊晶晶片
 - 5G網路基站PA，5G基礎建設
 - 高頻高電壓元件，功率轉換器

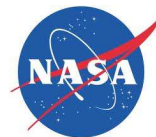


銻化鎵單晶

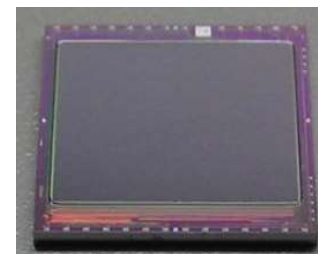
Raytheon



美國太空總署紅外線衛星攝影於地球表面



聚焦平面列陣 (FPA)
紅外線熱影像
T2SLS epi-structure



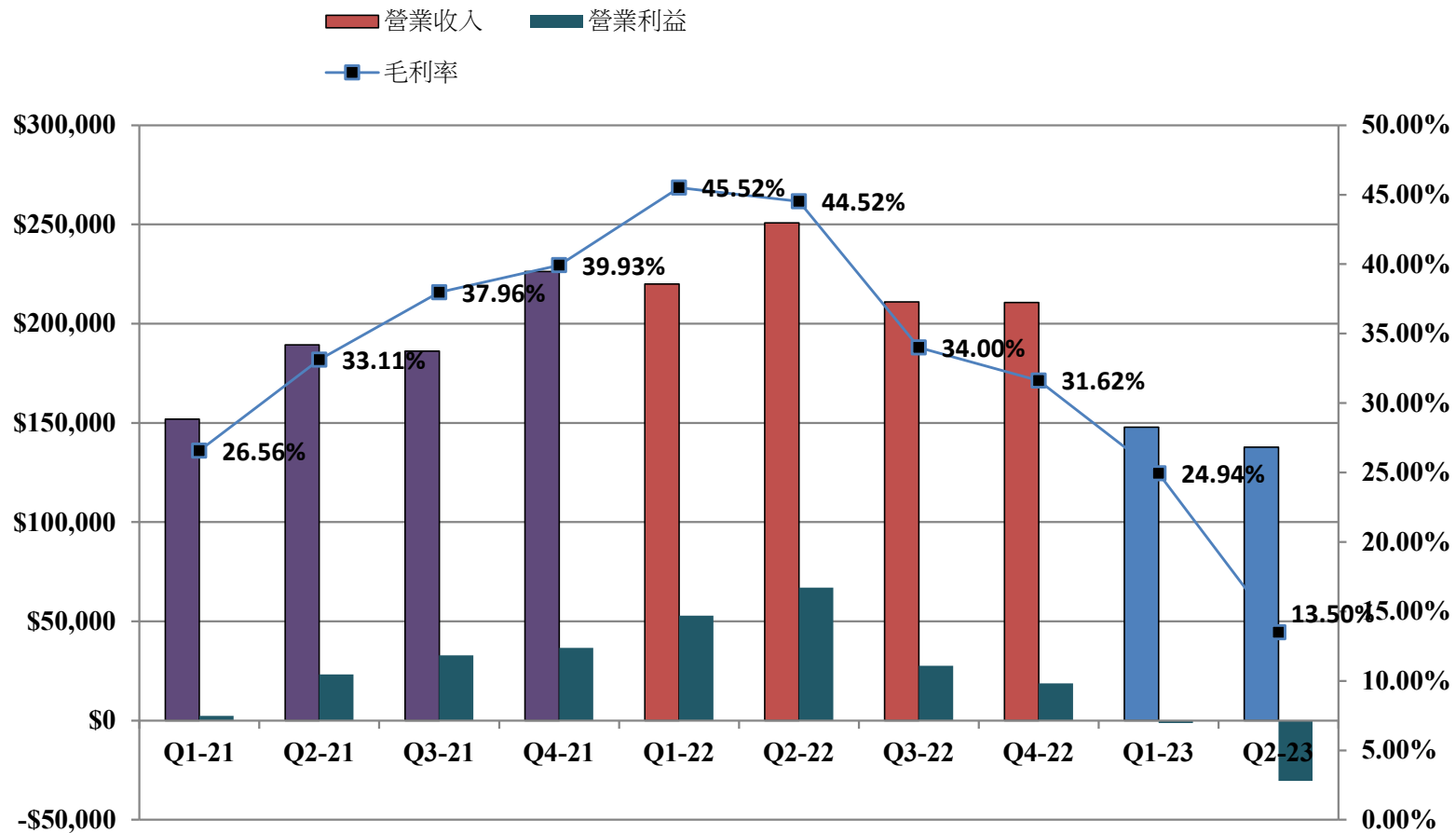
聚焦平面列陣 (FPA)



銻化鎵磊晶片

財務報告

IntelliEPI 季營業額及毛利趨勢圖



單位: 新台幣仟元

	Q1-21	Q2-21	Q3-21	Q4-21	Q1-22	Q2-22	Q3-22	Q4-22	Q1-23	Q2-23
營業收入	\$151,982	\$189,398	\$186,193	\$226,302	\$219,949	\$250,890	\$211,000	\$210,694	\$147,904	\$137,865
營業利益	\$2,313	\$23,307	\$32,825	\$36,667	\$52,931	\$66,940	\$27,704	\$18,733	-\$1,274	-\$30,338
季成長率	-16.1%	24.6%	-1.7%	21.5%	-2.8%	14.1%	-15.9%	-0.1%	-29.8%	-6.8%
毛利率	26.56%	33.11%	37.96%	39.93%	45.52%	44.52%	34.00%	31.62%	24.94%	13.50%

IntelliEPI 2023年第2季合併損益表 (IFRSs)

單位：新台幣仟元	2022 第2季	佔營收 比率	2023第1季	佔營收 比率	2023第2季	佔營收 比率	QoQ	YoY
營業收入	\$250,890		\$147,904		\$137,865		-6.8%	-45.0%
營業成本	(139,195)		(111,011)		(119,247)			
營業毛利	111,695	44.5%	36,893	24.9%	18,618	13.5%	-49.5%	-83.3%
營業費用	(44,755)	17.8%	(38,167)	25.8%	(48,956)	35.5%	28.3%	9.4%
營業淨利	66,940	26.7%	(1,274)	0.9%	(30,338)	22.0%	2281.3%	-145.3%
營業外收入及支出	161		1,932		1,800			
稅前淨利	67,101		658		(28,538)			
所得稅(費用)利益	(7,110)		(260)		8,341			
稅後淨利	\$59,991	23.9%	\$398	0.3%	(\$20,197)	14.6%	-5174.6%	-133.7%
基本每股盈餘(單位：元) \$	1.65		\$ 0.01		\$ (0.55)			
資產報酬率	3.4%		0.0%		-1.1%			
股東權益報酬率	3.7%		0.0%		-1.2%			

IntelliEPI 2023年第2季合併資產負債表(IFRSs)

單位：新台幣仟元	6/30/2022		3/31/2023		6/30/2023	
	金額	%	金額	%	金額	%
現金	366,185	20.5%	255,604	14.0%	205,275	11.2%
應收帳款淨額	164,688	9.2%	101,532	5.6%	117,735	6.4%
存貨	156,055	8.7%	242,534	13.3%	261,173	14.3%
其他流動資產	10,282	0.6%	8,610	0.5%	8,108	0.4%
流動資產合計	697,210	38.9%	608,280	33.4%	592,291	32.4%
不動產，廠房及設備	1,058,221	59.1%	1,192,620	65.5%	1,212,478	66.4%
無形資產	250	0.0%	219	0.0%	1,158	0.1%
其他非流動資產	34,799	1.9%	19,004	1.0%	20,840	1.1%
資產總額	1,790,480	100.0%	1,820,123	100.0%	1,826,767	100.0%
流動負債	162,317		169,019		161,707	
非流動負債	15,455		9,926		2,870	
負債總額	177,772	9.9%	178,945	9.8%	164,577	9.0%
股東權益	1,612,708	90.1%	1,641,178	90.2%	1,662,190	91.0%
負債與股東權益總額	1,790,480	100.0%	1,820,123	100.0%	1,826,767	100.0%
負債比率	9.9%		9.8%		9.0%	
流動比率	429.5%		359.9%		366.3%	
速動比率	327.3%		212.2%		201.3%	

IntelliEPI 主要產品別銷貨收入

年度 產品別	2019	2020	2021	2022	2023Q1	2023Q2
	比率	比率	比率	比率	比率	比率
砷化鎵(GaAs)磊晶片	46.0%	36.1%	27.8%	27.4%	34.0%	47.1%
磷化銦(InP)磊晶片	40.5%	34.6%	43.1%	54.3%	44.8%	15.0%
銻化鎵(GaSb)及勞務收入	13.3%	29.0%	28.7%	18.0%	18.3%	35.7%
其他	0.2%	0.3%	0.4%	0.3%	3.0%	2.2%
合計	100.0%	100.0%	100.0%	100.0%	100.0%	100.0%

IntelliEPI 產品別依主要應用市場

年度 應用型態	2017	2018	2019	2020	2021	2022	2023Q1	2023Q2
	比率	比率	比率	比率	比率	比率	比率	比率
射頻(物聯網, 航太, 無線通訊)	28.0%	21.7%	10.7%	11.4%	8.3%	10.7%	12.4%	38.5%
汽車防撞及車用	23.1%	25.4%	23.5%	12.4%	12.5%	9.2%	15.2%	10.6%
光纖網路	22.5%	19.0%	33.7%	29.8%	29.1%	33.9%	32.7%	7.9%
高速傳輸元件	11.2%	13.6%	18.1%	16.6%	20.0%	25.6%	19.2%	16.1%
紅外線偵測	10.7%	13.0%	11.0%	16.2%	13.1%	10.5%	7.0%	21.2%
硬體構件	4.5%	7.3%	2.9%	13.6%	17.0%	10.1%	13.4%	5.7%
合計	100.0%	100.0%	100.0%	100.0%	100.0%	100.0%	100.0%	100.0%

營業策略與計劃

IntelliEPI: 營運策略與計劃

堅持品質與績效管理，優化ESG永續性管理政策，完成美國CHIPS Act計劃申請（pre-application），董事會已通過發行可轉換公司債，預計籌資新台幣2億2仟萬，開始進行新廠擴廠及機台升級，並專注於開拓下列磊晶產品與國際市場：

- 軍工產品：

- 銻化鎵：總體銻化鎵紅外磊晶片訂單穩定增加，美國國防大廠以外的國內外訂單比例增高，客戶亦增加，目前機台產能正常，公司正努力縮短交貨期，提高生產效率，全年銻化鎵紅外磊晶片收入可望較去年成長。
- 氮化鎵(GaN)：氮化鎵二次生長(GaN+ Regrowth)報價詢問持續增加，客戶反應一致良好，目前較大尺寸矽基磊晶片訂單比例增高，公司將增加產能。
- 砷化鎵：高端國防及航天pHEMT量產訂單按時出貨中，本公司將確保原材料（鎵，砷）及生產產能穩定。

- 硬體構件與二廠擴建工程：

- 二廠擴建工程與新增機台資金運用將配合美國晶片法案及可轉換公司債發行計劃。
- 多項大型機台改造，包機服務，及新機台研發訂單仍在積極洽談詢價中。

- 光電及高頻產品：

- 整體磷化銦HBT，APD，及VCSEL等磊晶片訂單較上半年回升，量產訂單仍待存貨出清，目前進行大尺寸磷化銦PIN及HBT研發與認證，公司仍將積極爭取量產訂單。

IntelliEPI

Q & A

IntelliEPI

關於本公司其他資訊請上公司網站

www.intelliepi.com

如有其他諮詢、建議、評論請洽

investors@intelliepi.com