

英特磊科技股份有限公司
IntelliEPI Inc. (Cayman)
(IET-KY股票代號：4971)



2023年第1季業績發表會

2023年05月12日

投資人關係聯絡資訊：investors@intelliepi.com

IntelliEPI 風險預告

- 本次簡報包含對未來營運的看法。這些對於未來的看法基於許多假設，其中部分假設如大環境的變化可能超出公司的控制範圍，因此這些看法有其風險和不確定性。
- 因此公司未來發展的實際結果會因為這些不可控因素的變化，不同於現在這個時間點的看法。對於未來發生的資訊或事件，公司不承擔任何義務更新或修改本次的報告。

IntelliEPI 產品應用領域介紹

主要產品:

- 砷化鎵(GaAs)磊晶晶片

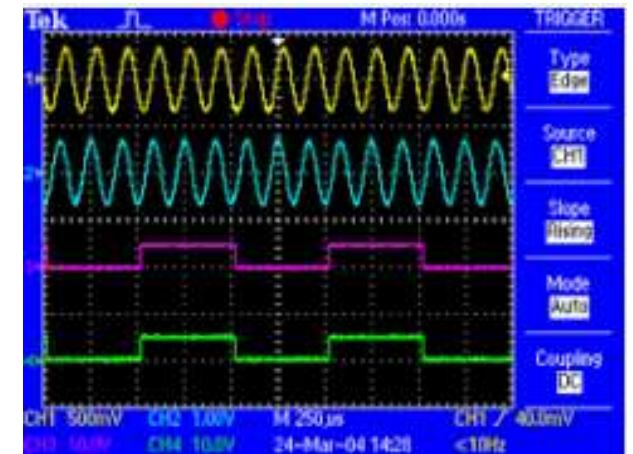
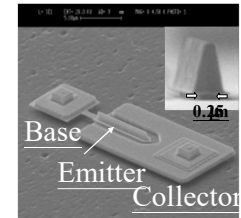
- pHEMT結構: 非行動通訊裝置, 有線電視 / 衛星通訊, 無線基地台, 車用電子 (EV、LiDAR)/ 防撞雷達, 太空 / 國防, 醫療, 智慧型能源系統, 測試與量測, 物聯網產業應用

- 新興市場: 面射型雷射(VCSEL)用於高速光通訊元件及3D辨識 (ID, Lidar)

- 磷化銦(InP)磊晶晶片

- 主要應用於高頻光纖網路, 高頻量測儀器元件, 光通訊用光接收器於雲端計算、資料庫、資料傳遞應用, 5G基礎建設

- 新市場機會: 5G手機PA, 穿戴式與感測裝置, 車用通訊PA, 車用LiDAR接收器



IntelliEPI 產品應用領域介紹

主要產品：

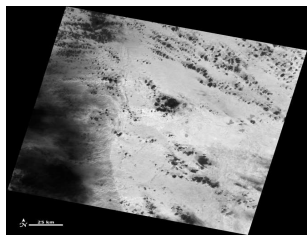
- 銻化鎵(GaSb)紅外線探測器磊晶晶片
 - 政府特殊應用計畫: 聚焦平面列陣(FPA)關鍵材料，主要應用於夜視、保全、國土安全、太空科技等用途
 - 垂直整合大尺寸銻化鎵(GaSb)基板材料
 - 商業公司: 主要應用於夜視、保全
 - 新興市場: 生物電子辨識，溫室氣體偵測

- 氮化鎵(GaN)磊晶晶片
 - 5G網路基站PA，5G基礎建設
 - 高頻高電壓元件，功率轉換器

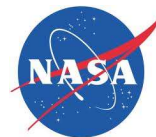


銻化鎵單晶

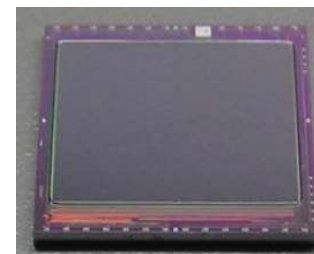
Raytheon



美國太空總署紅外線衛星攝影於地球表面



聚焦平面列陣 (FPA)
紅外線熱影像
T2SLS epi-structure



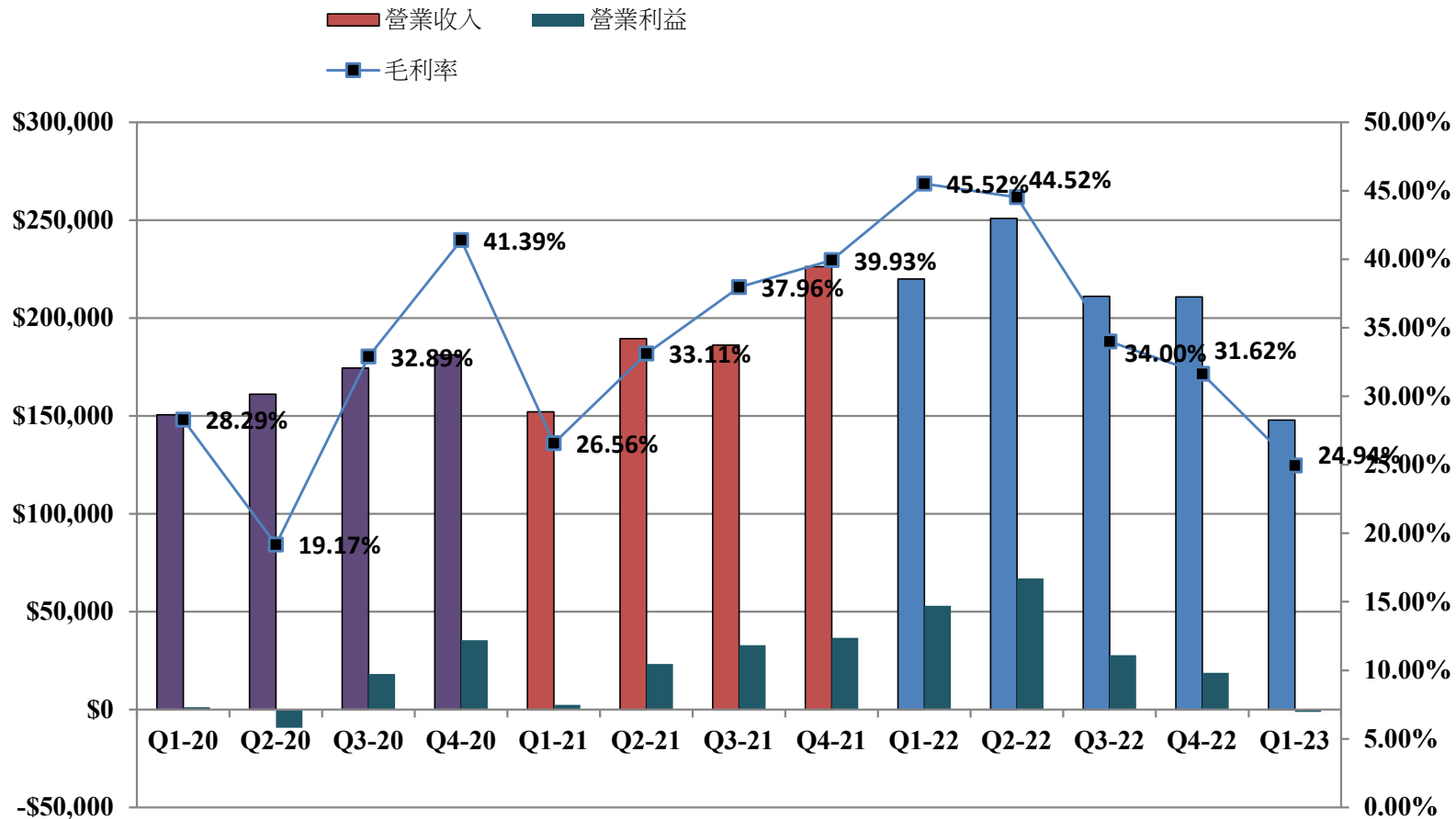
聚焦平面列陣 (FPA)



銻化鎵磊晶片

財務報告

IntelliEPI 季營業額及毛利趨勢圖



單位: 新台幣仟元

	Q1-20	Q2-20	Q3-20	Q4-20	Q1-21	Q2-21	Q3-21	Q4-21	Q1-22	Q2-22	Q3-22	Q4-22	Q1-23
營業收入	\$150,488	\$161,082	\$174,392	\$181,147	\$151,982	\$189,398	\$186,193	\$226,302	\$219,949	\$250,890	\$211,000	\$210,694	\$147,904
營業利益	\$1,133	-\$9,264	\$18,212	\$35,460	\$2,313	\$23,307	\$32,825	\$36,667	\$52,931	\$66,940	\$27,704	\$18,733	-\$1,274
季成長率	-15.7%	7.0%	8.3%	3.9%	-16.1%	24.6%	-1.7%	21.5%	-2.8%	14.1%	-15.9%	-0.1%	-29.8%
毛利率	28.29%	19.17%	32.89%	41.39%	26.56%	33.11%	37.96%	39.93%	45.52%	44.52%	34.00%	31.62%	24.94%

IntelliEPI 2023年第1季合併損益表 (IFRSs)

單位：新台幣仟元	2022 第1季	佔營收 比率	2022 第4季	佔營收 比率	2023第1季	佔營收 比率	QoQ	YoY
營業收入	\$219,949		\$210,694		\$147,904		-29.8%	-32.8%
營業成本	(119,832)		(144,064)		(111,011)			
營業毛利	100,117	45.5%	66,630	31.6%	36,893	24.9%	-44.6%	-63.2%
營業費用	(47,186)	21.5%	(47,897)	22.7%	(38,167)	25.8%	-20.3%	-19.1%
營業淨利	52,931	24.1%	18,733	8.9%	(1,274)	-0.9%	-106.8%	-102.4%
營業外收入及支出	148		23,931		1,932			
稅前淨利	53,079		42,664		658			
所得稅(費用)利益	(10,984)		(9,329)		(260)			
稅後淨利	\$42,095	19.1%	\$33,335	15.8%	\$398	0.3%	-98.8%	-99.1%
基本每股盈餘(單位：元) \$	1.16		\$ 0.92		\$ 0.01			
資產報酬率	2.6%		2.0%		0.0%			
股東權益報酬率	2.9%		2.1%		0.0%			

IntelliEPI 2023年第1季合併資產負債表(IFRSs)

單位：新台幣仟元	3/31/2022		12/31/2022		3/31/2023	
	金額	%	金額	%	金額	%
現金	297,670	18.0%	270,456	14.6%	255,604	14.0%
應收帳款淨額	144,649	8.7%	135,510	7.3%	101,532	5.6%
存貨	156,950	9.5%	218,800	11.8%	242,534	13.3%
其他流動資產	3,637	0.2%	9,219	0.5%	8,610	0.5%
流動資產合計	602,906	36.5%	633,985	34.2%	608,280	33.4%
不動產，廠房及設備	1,017,903	61.6%	1,206,337	65.1%	1,192,620	65.5%
無形資產	329	0.0%	290	0.0%	219	0.0%
其他非流動資產	32,603	2.0%	12,217	0.7%	19,004	1.0%
資產總額	1,653,741	100.0%	1,852,829	100.0%	1,820,123	100.0%
流動負債	148,437		116,377		169,019	
非流動負債	12,947		10,080		9,926	
負債總額	161,384	9.8%	126,457	6.8%	178,945	9.8%
股東權益	1,492,357	90.2%	1,726,372	93.2%	1,641,178	90.2%
負債與股東權益總額	1,653,741	100.0%	1,852,829	100.0%	1,820,123	100.0%
負債比率	9.8%		6.8%		9.8%	
流動比率	406.2%		544.8%		359.9%	
速動比率	298.2%		350.2%		212.2%	

IntelliEPI 主要產品別銷貨收入

年度 產品別	2019	2020	2021	2022	2023Q1
	比率	比率	比率	比率	比率
砷化鎵 (GaAs) 磊晶片	46.0%	36.1%	27.8%	27.4%	34.0%
磷化銦 (InP) 磊晶片	40.5%	34.6%	43.1%	54.3%	44.8%
銻化鎵 (GaSb) 及勞務收入	13.3%	29.0%	28.7%	18.0%	18.3%
其他	0.2%	0.3%	0.4%	0.3%	3.0%
合計	100.0%	100.0%	100.0%	100.0%	100.0%

IntelliEPI 產品別依主要應用市場

應用型態	年度	2019	2020	2021	2022	2023Q1
	比率	比率	比率	比率	比率	比率
射頻(物聯網, 航太, 無線通訊)		10.7%	11.4%	8.3%	10.7%	12.4%
汽車防撞及車用		23.5%	12.4%	12.5%	9.2%	15.2%
光纖網路		33.7%	29.8%	29.1%	33.9%	32.7%
高速傳輸元件		18.1%	16.6%	20.0%	25.6%	19.2%
紅外線偵測		11.0%	16.2%	13.1%	10.5%	7.0%
硬體構件		2.9%	13.6%	17.0%	10.1%	13.4%
合計		100.0%	100.0%	100.0%	100.0%	100.0%

營業策略與計劃

IntelliEPI: 營運策略與計劃

堅持品質與績效管理，社會責任及ESG永續性管理，參與美國CHIPS Act計劃申請，並專注於開拓下列磊晶產品與國際市場。同時計劃新廠擴廠：

- 軍工產品：

- 銻化鎵：美國國防相關銻化鎵紅外磊晶片需求穩定，目前訂單充足，本年度國防合約也較去年增加，海外客戶的產品認證也持續進行
- 氮化鎵(GaN)：各氮化鎵二次生長(GaN+ Regrowth)客戶對磊晶產品提高射頻表現均表示肯定與滿意，客戶持續增加。
- 砷化鎵：已取得高端國防及航天pHEMT量產訂單，本年度需求持續增加，砷化鎵紅外磊晶產品訂單也已到位，將持續與主要商用客戶接洽量產訂單。
- 紅外夜視增強器：測試儀器安裝中，國防合約洽談中。

- 硬體構件：

- 三家公司MBE機台及系統升級銷售合約洽談中。
- 自製氮化鎵MBE磊晶機台將於下半年及年尾進入生產。
- 自製氮化鎵300mm GaN/Si MBE磊晶機台設計正式開始。
- 硬體構件及服務訂單亦增加，整體硬體構件銷售比例可望提高。

- 光電及高頻產品：

- 2023年第一季量產客戶庫存仍高，各客戶的研發產品訂單持續進行，磷化銦磊晶產品長期需求仍看好。
- APD客戶及產品持續增加，不受景氣影響。量產訂單持續增加。
- 高頻HBT量產訂單將於2Q中逐漸恢復，大尺寸InP HBT等磊晶產品亦開始交貨。

IntelliEPI

Q & A

IntelliEPI

關於本公司其他資訊請上公司網站

www.intelliepi.com

如有其他諮詢、建議、評論請洽

investors@intelliepi.com