

英特磊科技股份有限公司  
**IntelliEPI Inc. (Cayman)**  
(IET-KY股票代號：4971)



2022年第4季業績發表會

2023年03月23日

投資人關係聯絡資訊：[investors@intelliepi.com](mailto:investors@intelliepi.com)

## IntelliEPI 風險預告

- 本次簡報包含對未來營運的看法。這些對於未來的看法基於許多假設，其中部分假設如大環境的變化可能超出公司的控制範圍，因此這些看法有其風險和不確定性。
- 因此公司未來發展的實際結果會因為這些不可控因素的變化，不同於現在這個時間點的看法。對於未來發生的資訊或事件，公司不承擔任何義務更新或修改本次的報告。

# IntelliEPI 產品應用領域介紹

## 主要產品:

- 砷化鎵(GaAs)磊晶晶片

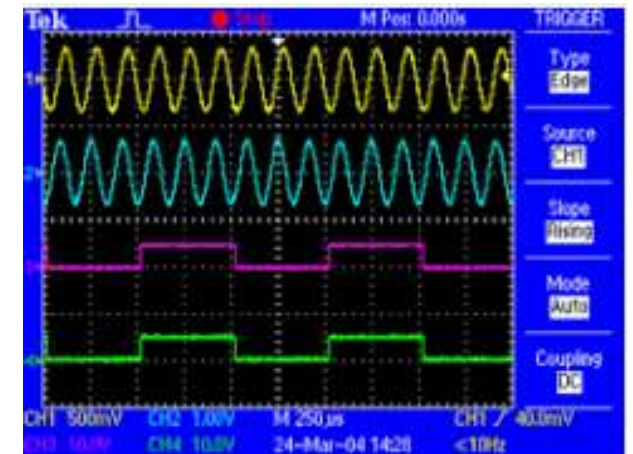
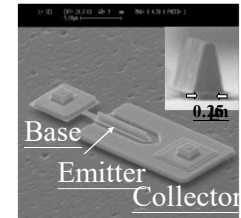
- pHEMT結構: 非行動通訊裝置, 有線電視 / 衛星通訊, 無線基地台, 車用電子 (EV、LiDAR) / 防撞雷達, 太空 / 國防, 醫療, 智慧型能源系統, 測試與量測, 物聯網產業應用

- 新興市場: 面射型雷射(VCSEL)用於高速光通訊元件及3D辨識 (ID, Lidar)

- 磷化銦(InP)磊晶晶片

- 主要應用於高頻光纖網路, 高頻量測儀器元件, 光通訊用光接收器於雲端計算、資料庫、資料傳遞應用, 5G基礎建設

- 新市場機會: 5G手機PA, 穿戴式與感測裝置, 車用通訊PA, 車用LiDAR接收器



# IntelliEPI 產品應用領域介紹

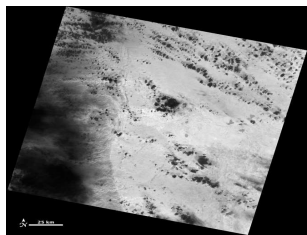
## 主要產品：

- 銻化鎵(GaSb)紅外線探測器磊晶晶片
  - 政府特殊應用計畫: 聚焦平面列陣(FPA)關鍵材料，主要應用於夜視、保全、國土安全、太空科技等用途
  - 垂直整合大尺寸銻化鎵(GaSb)基板材料
  - 商業公司: 主要應用於夜視、保全
  - 新興市場: 生物電子辨識，溫室氣體偵測
- 氮化鎵(GaN)磊晶晶片
  - 5G網路基站PA，5G基礎建設
  - 高頻高電壓元件，功率轉換器

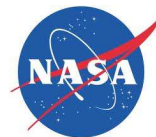


銻化鎵單晶

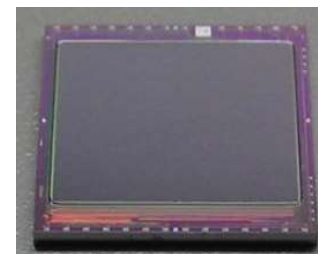
**Raytheon**



美國太空總署紅外線衛星攝影於地球表面



聚焦平面列陣 ( FPA )  
紅外線熱影像  
T2SLS epi-structure



聚焦平面列陣 ( FPA )



銻化鎵磊晶片

# 年度營運報告

## IntelliEPI 2022年度營運報告：

### 1. 營業成果：

英特磊科技2022年合併總營收為新台幣892,533仟元，較2021年營收753,875仟元增長18%，稅後淨利為157,755仟元，淨利率18%，較2021年增加70,152仟元，每股稅後盈餘為4.34元，較前一年度2.45元 成長77%。

### 2. 獲利能力：

2022年銷售毛利率39%，高於2021的35%，毛利率增高主因為營收成長，產能利用率提高而降低單位成本，且2022高毛利磷化銦量產產品生產銷售達更高比例，帶動整體毛利增加。推銷、管理及研發等營業費用為183,864仟元，較前一年度略增14,850仟元，主要為人事費用增加，並無異常，計入營業外利得24,752仟元，及所得稅費用33,305仟元後，稅後淨利為157,755仟元，成長80%。

### 3. 財務收支：

在財務及資金管理方面，流動資產佔總資產比率為34%，略低於前一年度36%，仍屬穩健，負債比率為7%，與前一年度同，2022年公司因購買6組MBE系統，資本支出較大，餘各項資本支出及管銷費用等，均按預算執行。

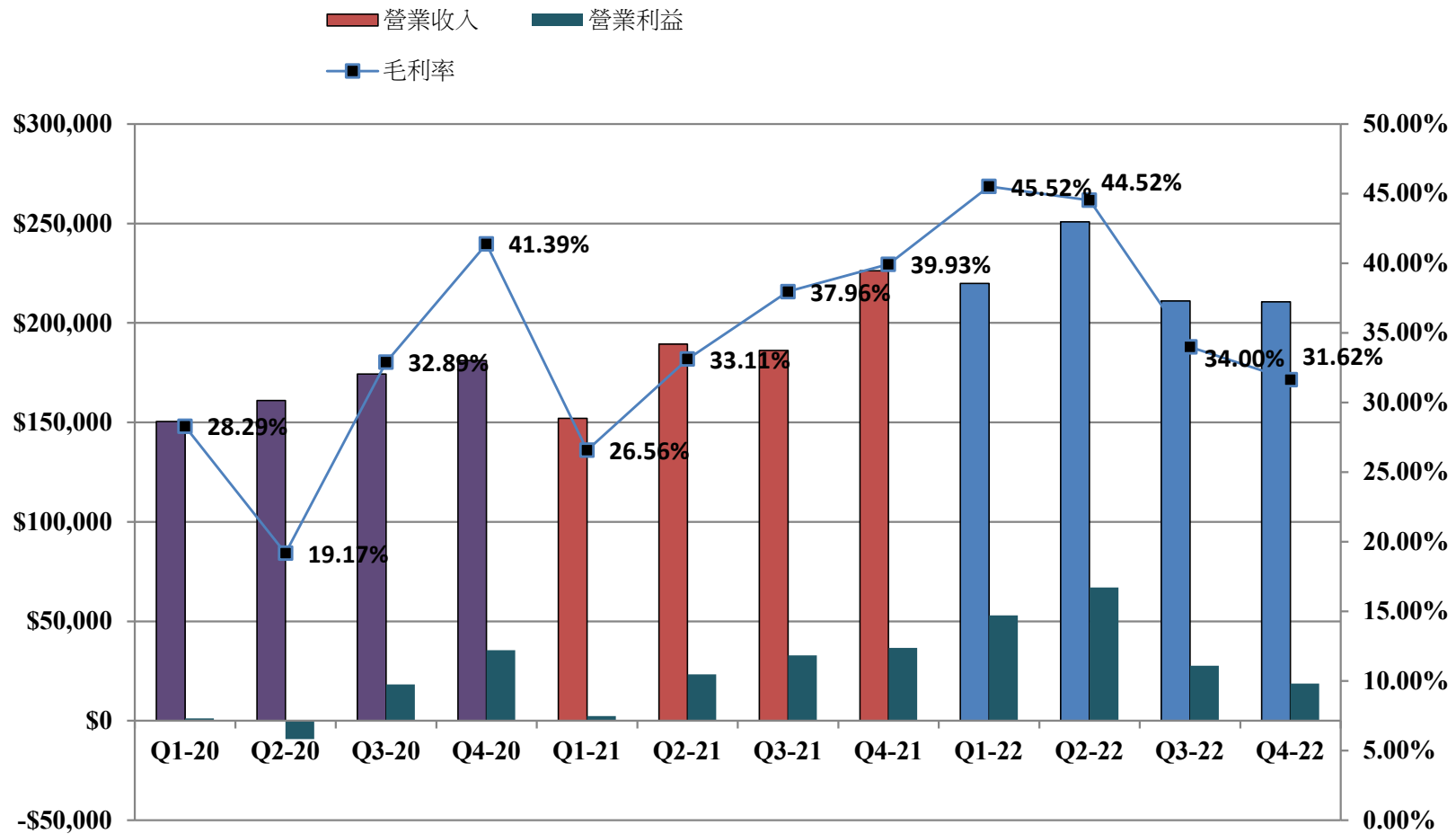
### 4. 研究發展狀況：

2022年投入研發費用41,813仟元，略高於前一年37,523仟元，主要研發重點為長波長VCSEL、氮化鎵（GaN）、與Dilute Nitride等磊晶技術。



# 財務報告

# IntelliEPI 季營業額及毛利趨勢圖

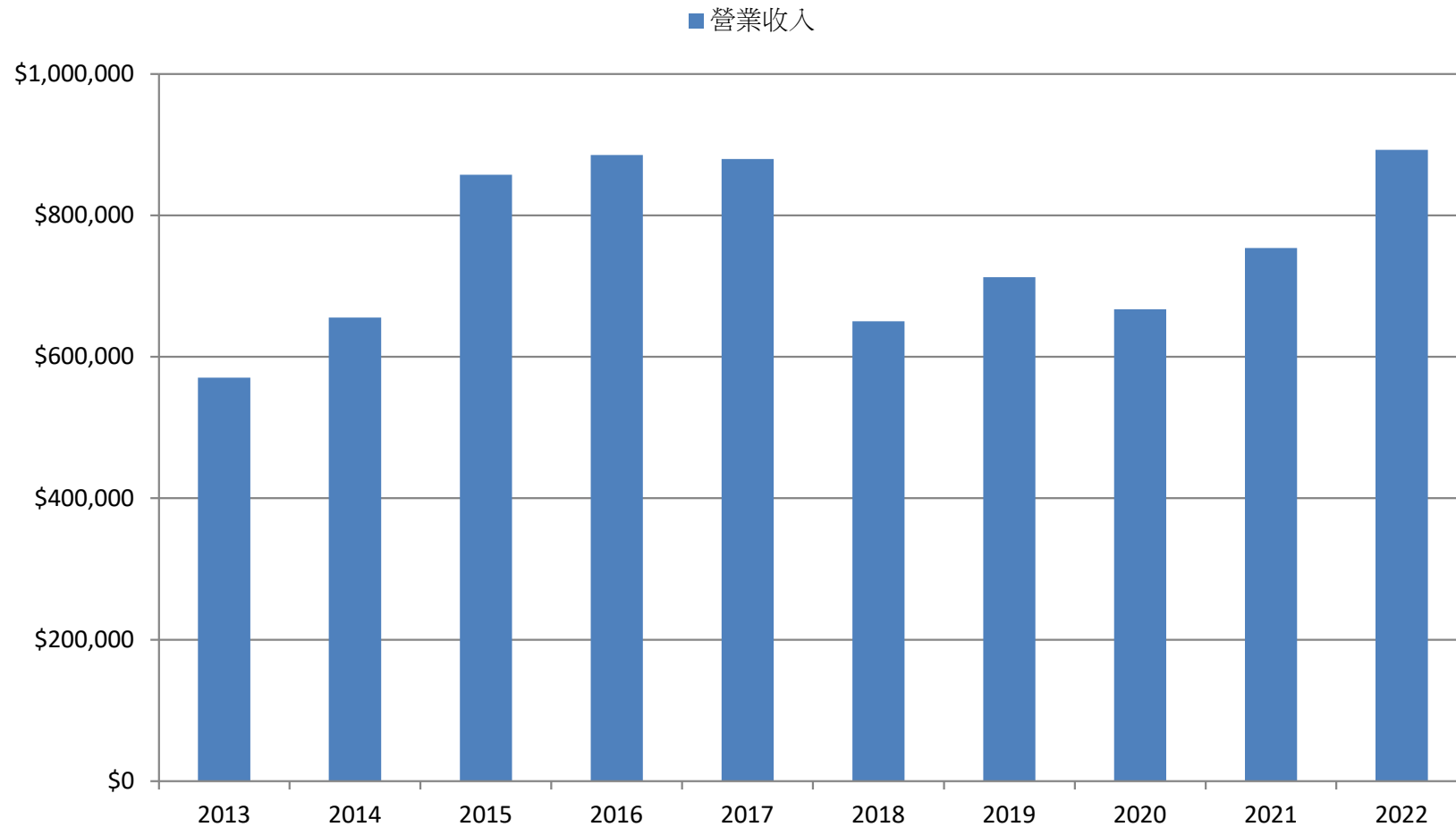


單位: 新台幣仟元

|      | Q1-20     | Q2-20     | Q3-20     | Q4-20     | Q1-21     | Q2-21     | Q3-21     | Q4-21     | Q1-22     | Q2-22     | Q3-22     | Q4-22     |
|------|-----------|-----------|-----------|-----------|-----------|-----------|-----------|-----------|-----------|-----------|-----------|-----------|
| 營業收入 | \$150,488 | \$161,082 | \$174,392 | \$181,147 | \$151,982 | \$189,398 | \$186,193 | \$226,302 | \$219,949 | \$250,890 | \$211,000 | \$210,694 |
| 營業利益 | \$1,133   | -\$9,264  | \$18,212  | \$35,460  | \$2,313   | \$23,307  | \$32,825  | \$36,667  | \$52,931  | \$66,940  | \$27,704  | \$18,733  |
| 季成長率 | -15.7%    | 7.0%      | 8.3%      | 3.9%      | -16.1%    | 24.6%     | -1.7%     | 21.5%     | -2.8%     | 14.1%     | -15.9%    | -0.1%     |
| 毛利率  | 28.29%    | 19.17%    | 32.89%    | 41.39%    | 26.56%    | 33.11%    | 37.96%    | 39.93%    | 45.52%    | 44.52%    | 34.00%    | 31.62%    |



# IntelliEPI 歷年營業額趨勢圖



單位: 新台幣仟元

| 2013      | 2014      | 2015      | 2016      | 2017      | 2018      | 2019      | 2020      | 2021      | 2022      |
|-----------|-----------|-----------|-----------|-----------|-----------|-----------|-----------|-----------|-----------|
| \$570,343 | \$655,615 | \$857,284 | \$885,355 | \$879,464 | \$650,044 | \$712,348 | \$667,109 | \$753,875 | \$892,533 |

# IntelliEPI 2022年第4季合併損益表 (IFRSs)

| 單位：新台幣仟元        | 2021 第4季        | 估營收<br>比率    | 2022 第3季        | 估營收<br>比率    | 2022 第4季        | 估營收<br>比率    | QoQ          | YoY           |
|-----------------|-----------------|--------------|-----------------|--------------|-----------------|--------------|--------------|---------------|
| 營業收入            | \$226,302       |              | \$211,000       |              | \$210,694       |              | -0.1%        | -6.9%         |
| 營業成本            | (135,945)       |              | (139,270)       |              | (144,064)       |              |              |               |
| <b>營業毛利</b>     | <b>90,357</b>   | <b>39.9%</b> | <b>71,730</b>   | <b>34.0%</b> | <b>66,630</b>   | <b>31.6%</b> | <b>-7.1%</b> | <b>-26.3%</b> |
| 營業費用            | (53,690)        | 23.7%        | (44,026)        | 20.9%        | (47,897)        | 22.7%        | 8.8%         | -10.8%        |
| 營業淨利            | 36,667          | 16.2%        | 27,704          | 13.1%        | 18,733          | 8.9%         | -32.4%       | -48.9%        |
| 營業外收入及支出        | (275)           |              | 512             |              | 23,931          |              |              |               |
| 稅前淨利            | 36,392          |              | 28,216          |              | 42,664          |              |              |               |
| 所得稅(費用)利益       | (10,058)        |              | (5,882)         |              | (9,329)         |              |              |               |
| <b>稅後淨利</b>     | <b>\$26,334</b> | <b>11.6%</b> | <b>\$22,334</b> | <b>10.6%</b> | <b>\$33,335</b> | <b>15.8%</b> | <b>49.3%</b> | <b>26.6%</b>  |
| 基本每股盈餘(單位：元) \$ | 2.45            |              | \$ 0.62         |              | \$ 0.92         |              |              |               |
| 資產報酬率           | 1.7%            |              | 1.1%            |              | 1.8%            |              |              |               |
| 股東權益報酬率         | 1.8%            |              | 1.3%            |              | 1.9%            |              |              |               |

# IntelliEPI 2022及2021年合併損益表(IFRSs)

| 單位：新台幣仟元     | 2021年1月1日至12月31日 | 佔營收比率        | 2022年1月1日至12月31日 | 佔營收比率        | YoY          |
|--------------|------------------|--------------|------------------|--------------|--------------|
| 營業收入         | \$753,875        |              | \$892,533        |              | 18.4%        |
| 營業成本         | (489,749)        |              | (542,361)        |              |              |
| <b>營業毛利</b>  | <b>264,126</b>   | <b>35.0%</b> | <b>350,172</b>   | <b>39.2%</b> | <b>32.6%</b> |
| 營業費用         | (169,014)        | 22.4%        | (183,864)        | 20.6%        |              |
| 營業淨利         | 95,112           | 12.6%        | 166,308          | 18.6%        | 74.9%        |
| 營業外收入及支出     | 7,461            |              | 24,752           |              |              |
| 稅前淨利         | 102,573          | <b>13.6%</b> | 191,060          | <b>21.4%</b> |              |
| 所得稅(費用)利益    | (14,970)         |              | (33,305)         |              |              |
| <b>稅後淨利</b>  | <b>\$87,603</b>  | <b>11.6%</b> | <b>\$157,755</b> | <b>17.7%</b> | <b>80.1%</b> |
| 基本每股盈餘(單位：元) | \$ 2.45          |              | \$ 4.34          |              | 77.1%        |
| 稀釋每股盈餘       | \$ 2.43          |              | \$ 4.31          |              |              |
| EBITDA       | \$183,081        |              | 289,376          |              | 58.1%        |
| 資產報酬率        | 5.8%             |              | 9.2%             |              |              |
| 股東權益報酬率      | 6.1%             |              | 9.9%             |              |              |

# IntelliEPI 2022年第4季合併資產負債表(IFRSs)

| 單位：新台幣仟元         | 12/31/2021       |               | 9/30/2022        |               | 12/31/2022       |               |
|------------------|------------------|---------------|------------------|---------------|------------------|---------------|
|                  | 金額               | %             | 金額               | %             | 金額               | %             |
| 現金               | 253,811          | 16.2%         | 326,095          | 16.8%         | 270,456          | 14.6%         |
| 應收帳款淨額           | 150,255          | 9.6%          | 161,804          | 8.3%          | 135,510          | 7.3%          |
| 存貨               | 147,209          | 9.4%          | 192,148          | 9.9%          | 218,800          | 11.8%         |
| 其他流動資產           | 17,647           | 1.1%          | 18,122           | 0.9%          | 9,219            | 0.5%          |
| <b>流動資產合計</b>    | <b>568,922</b>   | <b>36.3%</b>  | <b>698,169</b>   | <b>35.9%</b>  | <b>633,985</b>   | <b>34.2%</b>  |
| 不動產，廠房及設備        | 976,823          | 62.4%         | 1,224,682        | 63.0%         | 1,206,337        | 65.1%         |
| 無形資產             | 403              | 0.0%          | 184              | 0.0%          | 290              | 0.0%          |
| 其他非流動資產          | 19,024           | 1.2%          | 19,726           | 1.0%          | 12,217           | 0.7%          |
| <b>資產總額</b>      | <b>1,565,172</b> | <b>100.0%</b> | <b>1,942,761</b> | <b>100.0%</b> | <b>1,852,829</b> | <b>100.0%</b> |
| 流動負債             | 100,495          |               | 175,858          |               | 116,377          |               |
| 非流動負債            | 11,380           |               | 15,914           |               | 10,080           |               |
| <b>負債總額</b>      | <b>111,875</b>   | <b>7.1%</b>   | <b>191,772</b>   | <b>9.9%</b>   | <b>126,457</b>   | <b>6.8%</b>   |
| <b>股東權益</b>      | <b>1,453,297</b> | <b>92.9%</b>  | <b>1,750,989</b> | <b>90.1%</b>  | <b>1,726,372</b> | <b>93.2%</b>  |
| <b>負債與股東權益總額</b> | <b>1,565,172</b> | <b>100.0%</b> | <b>1,942,761</b> | <b>100.0%</b> | <b>1,852,829</b> | <b>100.0%</b> |
| 負債比率             | 7.1%             |               | 9.9%             |               | 6.8%             |               |
| 流動比率             | 566.1%           |               | 397.0%           |               | 544.8%           |               |
| 速動比率             | 399.0%           |               | 277.9%           |               | 350.2%           |               |

# IntelliEPI 主要產品別銷貨收入

| 年度<br>產品別      | 2019   | 2020   | 2021   | 2022Q1 | 2022Q2 | 2022Q3 | 2022Q4 |
|----------------|--------|--------|--------|--------|--------|--------|--------|
|                | 比率     | 比率     | 比率     | 比率     | 比率     | 比率     | 比率     |
| 砷化鎵(GaAs)磊晶片   | 46.0%  | 36.1%  | 27.8%  | 22.7%  | 30.1%  | 27.1%  | 29.5%  |
| 磷化銦(InP)磊晶片    | 40.5%  | 34.6%  | 43.1%  | 63.5%  | 54.6%  | 53.8%  | 45.3%  |
| 銻化鎵(GaSb)及勞務收入 | 13.3%  | 29.0%  | 28.7%  | 13.8%  | 15.3%  | 18.1%  | 24.9%  |
| 其他             | 0.2%   | 0.3%   | 0.4%   | 0.0%   | 0.0%   | 1.0%   | 0.3%   |
| 合計             | 100.0% | 100.0% | 100.0% | 100.0% | 100.0% | 100.0% | 100.0% |

# IntelliEPI 產品別依主要應用市場

| 應用型態 \ 年度         | 2017   | 2018   | 2019   | 2020   | 2021   | 2022Q1 | 2022Q2 | 2022Q3 | 2022Q4 |
|-------------------|--------|--------|--------|--------|--------|--------|--------|--------|--------|
|                   | 比率     | 比率     | 比率     | 比率     | 比率     | 比率     | 比率     | 比率     | 比率     |
| 射頻(物聯網, 航太, 無線通訊) | 28.0%  | 21.7%  | 10.7%  | 11.4%  | 8.3%   | 6.5%   | 13.2%  | 15.4%  | 7.6%   |
| 汽車防撞及車用           | 23.1%  | 25.4%  | 23.5%  | 12.4%  | 12.5%  | 11.4%  | 7.1%   | 6.7%   | 11.6%  |
| 光纖網路              | 22.5%  | 19.0%  | 33.7%  | 29.8%  | 29.1%  | 34.3%  | 28.6%  | 27.5%  | 45.1%  |
| 高速傳輸元件            | 11.2%  | 13.6%  | 18.1%  | 16.6%  | 20.0%  | 33.4%  | 29.3%  | 31.1%  | 8.8%   |
| 紅外線偵測             | 10.7%  | 13.0%  | 11.0%  | 16.2%  | 13.1%  | 11.2%  | 15.9%  | 11.3%  | 3.6%   |
| 硬體構件              | 4.5%   | 7.3%   | 2.9%   | 13.6%  | 17.0%  | 3.2%   | 5.9%   | 8.0%   | 23.4%  |
| 合計                | 100.0% | 100.0% | 100.0% | 100.0% | 100.0% | 100.0% | 100.0% | 100.0% | 100.0% |

**IntelliEPI**

# 營業策略與計劃



## IntelliEPI: 營運策略與計劃

堅持品質與績效管理，社會責任及ESG永續性管理，參與美國CHIPS Act計劃申請，並專注於開拓下列磊晶產品與國際市場：

- (1) 磷化銾：磷化銾仍是營收比例最高產品，本公司將與主要客戶洽談年度採購訂單並反應成本增加適時調價，確保產能充足與準確交貨，同時持續與客戶研發長波長InP VCSEL 及其他雷射磊晶片的各項應用。
- (2) 砷化鎵：大廠對高端國防及航天pHEMT產品採購增加，對砷化鎵紅外磊晶產品採購亦增加，本公司將爭取大廠釋出之國防及商用訂單，同時與主要客戶研發稀氮化物 (Dilute Nitride) 磊晶技術。
- (3) 銻化鎵：美國國防相關銻化鎵紅外磊晶片需求穩定，公司將持續提高產能並縮短交貨期，海外客戶如歐盟，韓國，及日本客戶部份產品已有小規模量產訂單，公司將努力擴大市佔率，增高營收。
- (4) 硬體構件：2022年2H添購6組MBE機台，其中部份機台將翻新，升級後量產氮化鎵二次磊晶或轉售策略伙伴，2023年將洽商機台銷售訂單，另外自製MBE主機體已到貨，將持續完成自製MBE生產系統並評估下一步發展計劃。
- (5) 氮化鎵(GaN)：2022年2H氮化鎵磊晶產品以二次磊晶為主，客戶持續增加，銷售成長。目前已有固定訂單，將持續與大廠合作產品開發與產品認證。預計2023年增加兩台MBE機台。

**IntelliEPI**

# Q & A

**IntelliEPI**

關於本公司其他資訊請上公司網站

[www.intelliepi.com](http://www.intelliepi.com)

如有其他諮詢、建議、評論請洽

[investors@intelliepi.com](mailto:investors@intelliepi.com)