

英特磊科技股份有限公司
IntelliEPI Inc. (Cayman)
(IET-KY股票代號：4971)



2022年第2季業績發表會

2022年08月25日

投資人關係聯絡資訊：investors@intelliepi.com

IntelliEPI 風險預告

- 本次簡報包含對未來營運的看法。這些對於未來的看法基於許多假設，其中部分假設如大環境的變化可能超出公司的控制範圍，因此這些看法有其風險和不確定性。
- 因此公司未來發展的實際結果會因為這些不可控制因素的變化，不同於現在這個時間點的看法。對於未來發生的資訊或事件，公司不承擔任何義務更新或修改本次的報告。

IntelliEPI 產品應用領域介紹

主要產品:

- 砷化鎵(GaAs)磊晶晶片

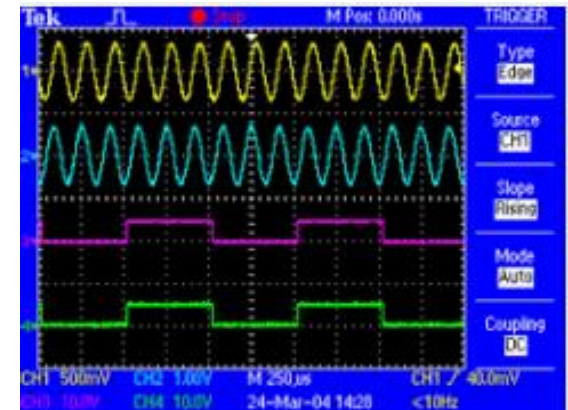
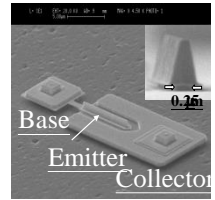
- pHEMT結構: 非行動通訊裝置, 有線電視 / 衛星通訊, 無線基地台, 車用電子 (EV、LiDAR) / 防撞雷達, 太空 / 國防, 醫療, 智慧型能源系統, 測試與量測, 物聯網產業應用

- 新興市場: 面射型雷射(VCSEL)用於高速光通訊元件及3D辨識 (ID, Lidar)

- 磷化銦(InP)磊晶晶片

- 主要應用於高頻光纖網路, 高頻量測儀器元件, 光通訊用光接收器於雲端計算、資料庫、資料傳遞應用, 5G基礎建設

- 新市場機會: 5G手機PA, 穿戴式與感測裝置, 車用通訊PA, 車用LiDAR接收器



IntelliEPI 產品應用領域介紹

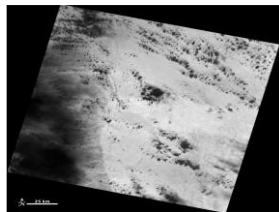
主要產品：

- 銻化鎵(GaSb)紅外線探測器磊晶晶片
 - 政府特殊應用計畫: 聚焦平面列陣(FPA)關鍵材料，主要應用於夜視、保全、國土安全、太空科技等用途
 - 垂直整合大尺寸銻化鎵(GaSb)基板材料
 - 商業公司: 主要應用於夜視、保全
 - **新興市場: 生物電子辨識，溫室氣體偵測**
- 氮化鎵(GaN)磊晶晶片
 - 5G網絡基站PA，5G基礎建設
 - 高頻高電壓元件，功率轉換器



銻化鎵單晶

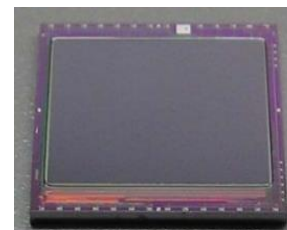
Raytheon



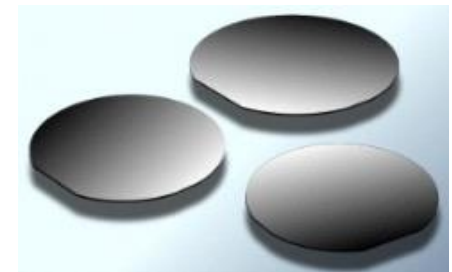
美國太空總署紅外線衛星攝影於地球表面



聚焦平面列陣 (FPA)
紅外線熱影像
T2SLS epi-structure



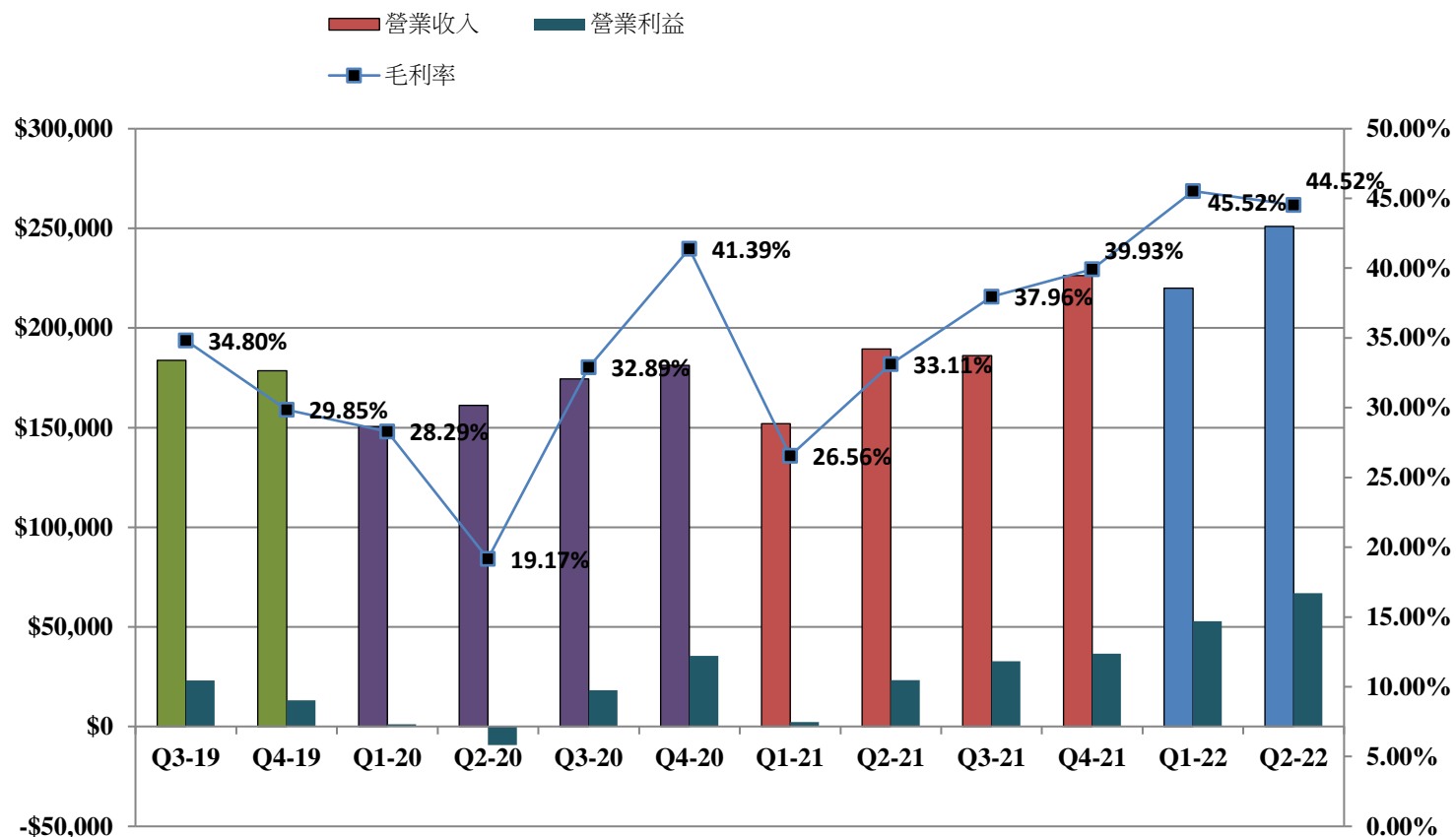
聚焦平面列陣
(FPA)



銻化鎵磊晶片

財務報告

IntelliEPI 季營業額及毛利趨勢圖



單位: 新台幣仟元

	Q3-19	Q4-19	Q1-20	Q2-20	Q3-20	Q4-20	Q1-21	Q2-21	Q3-21	Q4-21	Q1-22	Q2-22
營業收入	\$183,739	\$178,559	\$150,488	\$161,082	\$174,392	\$181,147	\$151,982	\$189,398	\$186,193	\$226,302	\$219,949	\$250,890
營業利益	\$23,207	\$13,219	\$1,133	-\$9,264	\$18,212	\$35,460	\$2,313	\$23,307	\$32,825	\$36,667	\$52,931	\$66,940
季成長率	8.7%	-2.8%	-15.7%	7.0%	8.3%	3.9%	-16.1%	24.6%	-1.7%	21.5%	-2.8%	14.1%
毛利率	34.80%	29.85%	28.29%	19.17%	32.89%	41.39%	26.56%	33.11%	37.96%	39.93%	45.52%	44.52%

IntelliEPI 2022年第2季合併損益表 (IFRSs)

單位：新台幣仟元	2021 第2季	佔營收 比率	2022 第1季	佔營收 比率	2022 第2季	佔營收 比率	QoQ	YoY
營業收入	\$189,398		\$219,949		\$250,890		14.1%	32.5%
營業成本	(126,684)		(119,832)		(139,195)			
營業毛利	62,714	33.1%	100,117	45.5%	111,695	44.5%	11.6%	78.1%
營業費用	(39,407)	20.8%	(47,186)	21.5%	(44,755)	17.8%	-5.2%	13.6%
營業淨利	23,307	12.3%	52,931	24.1%	66,940	26.7%	26.5%	187.2%
營業外收入及支出	8,170		148		161			
稅前淨利	31,477		53,079		67,101			
所得稅(費用)利益	(6,136)		(10,984)		(7,110)			
稅後淨利	\$25,341	13.4%	\$42,095	19.1%	\$59,991	23.9%	42.5%	136.7%
基本每股盈餘(單位：元) \$	0.71		\$ 1.16		\$ 1.65			
資產報酬率	1.7%		2.5%		3.4%			
股東權益報酬率	1.9%		2.8%		3.7%			

IntelliEPI 2022年第2季合併資產負債表(IFRSs)

單位：新台幣仟元	6/30/2021		3/31/2022		6/30/2022	
	金額	%	金額	%	金額	%
現金	151,024	10.2%	297,670	18.0%	366,185	20.5%
應收帳款淨額	164,247	11.1%	144,649	8.7%	164,688	9.2%
存貨	150,278	10.1%	156,950	9.5%	156,055	8.7%
其他流動資產	14,673	1.0%	20,460	1.2%	10,282	0.6%
流動資產合計	480,222	32.4%	619,729	37.5%	697,210	38.9%
不動產，廠房及設備	995,127	67.1%	1,001,080	60.5%	1,058,221	59.1%
無形資產	1,240	0.1%	329	0.0%	250	0.0%
其他非流動資產	6,578	0.4%	32,603	2.0%	34,799	1.9%
資產總額	1,483,167	100.0%	1,653,741	100.0%	1,790,480	100.0%
流動負債	116,490		148,437		162,317	
非流動負債	5,030		12,947		15,455	
負債總額	121,520	8.2%	161,384	9.8%	177,772	9.9%
股東權益	1,361,647	91.8%	1,492,357	90.2%	1,612,708	90.1%
負債與股東權益總額	1,483,167	100.0%	1,653,741	100.0%	1,790,480	100.0%
負債比率	8.2%		9.8%		9.9%	
流動比率	412.2%		417.5%		429.5%	
速動比率	271.5%		298.2%		327.3%	

IntelliEPI 主要產品別銷貨收入

年度 產品別	2018	2019	2020	2021	2022Q1	2022Q2
	比率	比率	比率	比率	比率	比率
砷化鎵(GaAs)磊晶片	55.0%	46.0%	36.1%	27.8%	22.7%	30.1%
磷化銦(InP)磊晶片	25.2%	40.5%	34.6%	43.1%	63.5%	54.6%
銻化鎵(GaSb)及勞務收入	19.2%	13.3%	29.0%	28.7%	13.8%	15.3%
其他	0.6%	0.2%	0.3%	0.4%	0.0%	0.0%
合計	100.0%	100.0%	100.0%	100.0%	100.0%	100.0%

IntelliEPI 產品別依主要應用市場

應用型態 \ 年度	2018	2019	2020	2021	2022Q1	2022Q2
	比率	比率	比率	比率	比率	比率
射頻(物聯網, 航太, 無線通訊)	21.7%	10.7%	11.4%	8.3%	6.5%	13.2%
汽車防撞及車用	25.4%	23.5%	12.4%	12.5%	11.4%	7.1%
光纖網路	19.0%	33.7%	29.8%	29.1%	34.3%	28.6%
高速傳輸元件	13.6%	18.1%	16.6%	20.0%	33.4%	29.3%
紅外線偵測	13.0%	11.0%	16.2%	13.1%	11.2%	15.9%
硬體構件	7.3%	2.9%	13.6%	17.0%	3.2%	5.9%
合計	100.0%	100.0%	100.0%	100.0%	100.0%	100.0%

營業策略與計劃

IntelliEPI: 營運策略與計劃

經營方針：持續研發創新，強化產品品質與生產效率，增加生產機台，同時積極投入MBE主流產品及增值產品的開發，並專注於開拓量產產品與國際市場：

1. 磷化銦：磷化銦磊晶片各主要客戶訂單持續穩定，本季重點為整備磷化銦機台，優化長晶條件，以確保產能能夠維持下半年各項磷化銦產品準時出貨，並儘快取得客戶對樣品磊晶片品質回饋，建立適切產品庫存。
2. 砷化鎵：本年度高端與高功能pHEMT產品與mHEMT等訂單需求加大，已取得量產訂單，同時傳統砷化鎵磊晶片量產大客戶亦開始追單，第三季砷化鎵生產重點在維持機台穩定，確保量產效率與提高產值，同時計劃增加大型機台。
3. 銻化鎵：國內外對銻化鎵紅外磊晶片詢問度及需求度較前一年度增加，部份產品已取得客戶認證並評估量產採購，與美國國防大廠的合作仍持續與深入，第三季銻化鎵紅外磊晶營運重點為保持產品質量與加速交貨期，即早爭取量產訂單。
4. 氮化鎵(GaN)：高濃度氮化鎵二次生長磊晶片客戶試產結果產品表現突出，多名客戶反應良好，產品品質已俱市場競爭性，目前努力重點為擴大開發客源，加速組裝新機台。取得更多客戶認可，開拓未來更大商機。
5. 硬體構件：主要硬體購件訂單於本年第三季陸續完工，本公司硬體設備工程人員本季將專注於自行開發MBE機台硬體完工進度，MBE控制軟體完工進度，與Riber8000型機台開發時程，同時亦跟相關客戶洽談未來全整機台購買合約，或生產機台升級合約。

IntelliEPI

Q & A

IntelliEPI

關於本公司其他資訊請上公司網站

www.intelliepi.com

如有其他諮詢、建議、評論請洽

investors@intelliepi.com