

英特磊科技股份有限公司  
*IntelliEPI Inc. (Cayman)*  
(F-IET股票代號：4971)



2020年第4季業績發表會

2021年03月25日

## IntelliEPI 風險預告

- 本次簡報包含對未來營運的看法。這些對於未來的看法基於許多假設，其中部分假設如大環境的變化可能超出公司的控制範圍，因此這些看法有其風險和不確定性。
- 因此公司未來發展的實際結果會因為這些不可控制因素的變化，不同於現在這個時間點的看法。對於未來發生的資訊或事件，公司不承擔任何義務更新或修改本次的報告。

# IntelliEPI 公司產品應用簡介

## 主要產品:

### • 砷化鎵(GaAs)磊晶晶片

- 主要應用於通訊裝置，如微波及高頻通訊(雷達,基地台,GPS,衛星)、汽車防撞雷達、及物聯網產業應用
- 新市場機會：面射型雷射(VCSEL)磊晶及5G無線網路(D2D)產品

### • 磷化銦(InP)磊晶晶片

- 主要應用於高頻光纖網路，高頻量測儀器元件，光通訊用光接收器於雲端計算、資料庫、資料傳遞應用
- 新市場機會：無線通訊5G量測儀器、5G手機PA、穿戴式與感測裝置，車用通訊PA

### • 銻化鎵(GaSb)及其他紅外線探測器磊晶晶片

- 聚焦平面列陣(FPA)應用於夜視、保全、國土安全、太空科技等用途
- 垂直整合大尺寸銻化鎵(GaSb)基板材料(4~6英寸)，加強市場開發能力
- 新市場機會：紅外線雷射應用於生物電子辨識，溫室氣體偵測

**IntelliEPI**

# 年度營運報告

## IntelliEPI 2020年度營運報告：

### 1. 營業成果：

英特磊科技2020年合併總營收為新台幣667,109仟元，較2019年營收712,348仟元降低6.4%，稅後淨利為65,923仟元，淨利率10%，較2019年減少3,382仟元，每股稅後盈餘為1.84元，較前一年度1.90元略低。

### 2. 獲利能力：

2020年銷售毛利率30.8%，2019年為33.4%，毛利率降低主因為2020年新建廠房完整使用，增設生產機台，增設無塵室產品測試與品管機組，加上防止新冠肺炎所需的工時調整而影響工作效率，因此相關製造費用等固定生產成本增加。推銷、管理及研發等營業費用為160,251仟元，較前一年度微增750仟元，無異常，計入營業外收支23,279仟元，及所得稅2,897仟元後，稅後淨利為65,923仟元。

### 3. 財務收支：

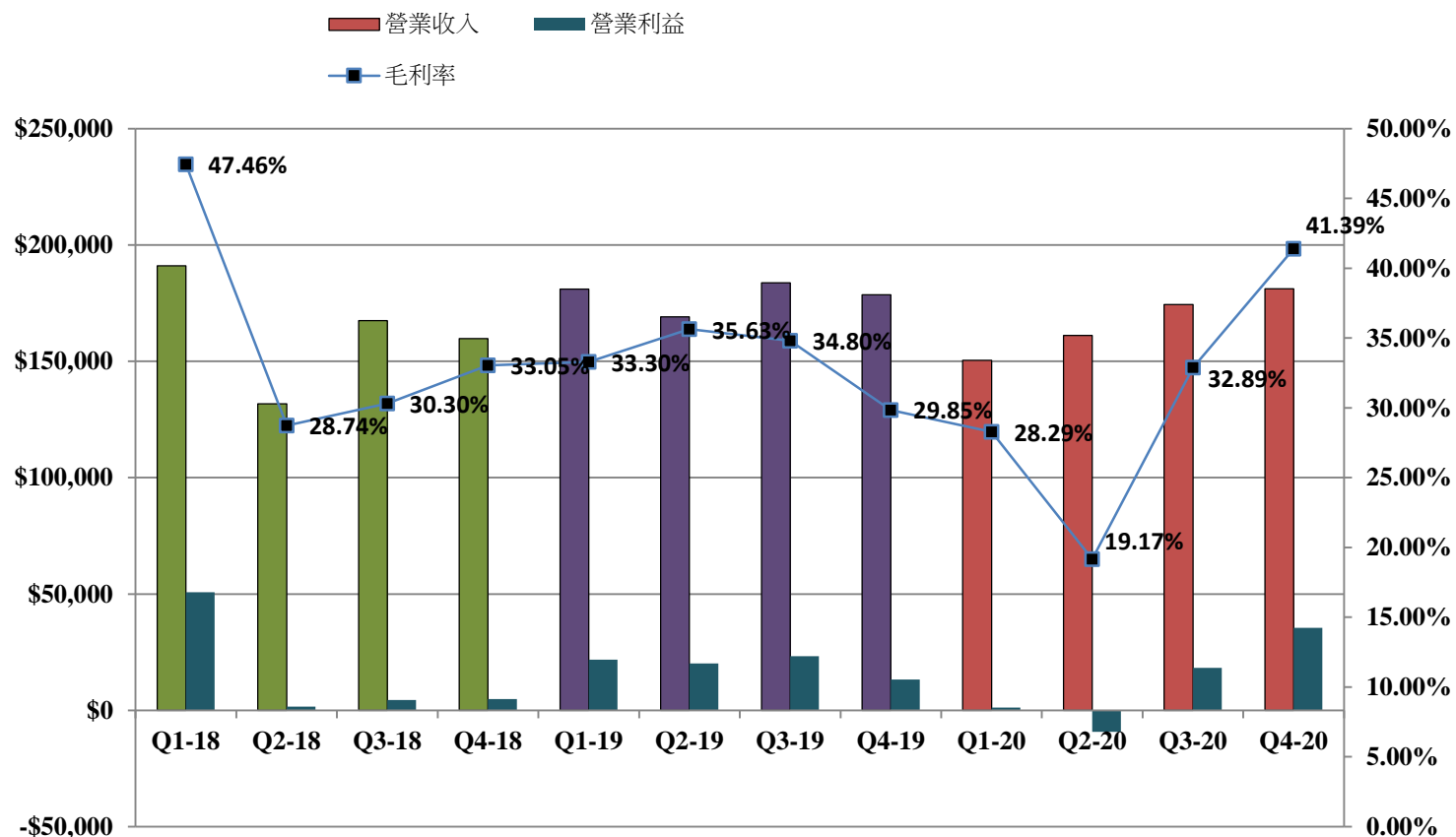
在財務及資金管理方面，流動資產佔總資產比率由2019年28%提高到30%，負債比率與2019年同為5%，2020年公司無大規模資金支出，目前資本支出投入係依照已核定預算執行，持續穩健保守的財務運行策略。

### 4. 研究發展狀況：

2020年投入研發費用34,910仟元，與前一年34,866仟元相近，主要研發重點為高端VCSEL，高效能APD，MBE氮化鎵長晶，及紅外氣體偵測與生物辨視應用磊晶。

# 財務報告

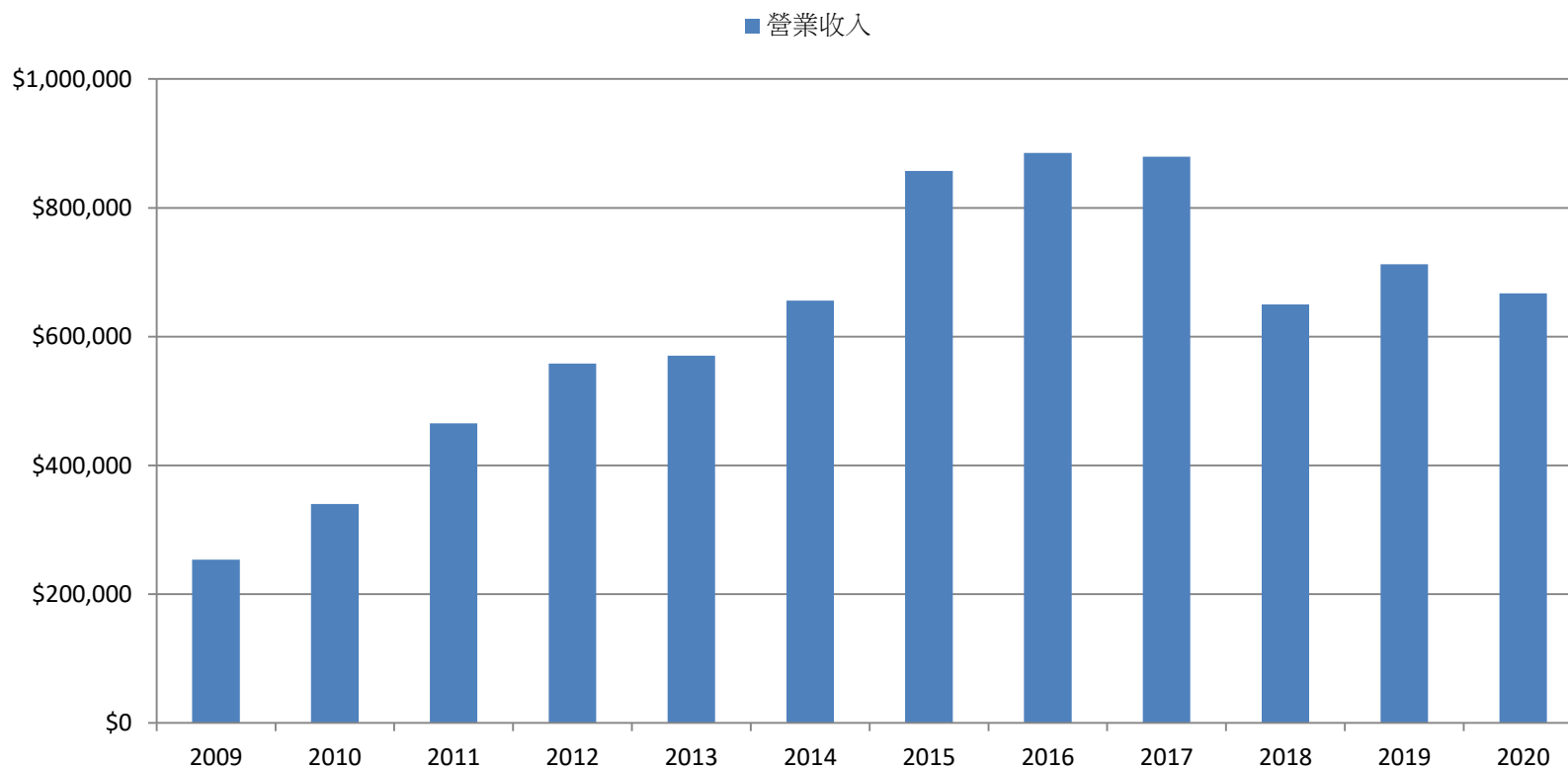
# IntelliEPI季營業額及毛利趨勢圖



單位: 新台幣仟元

	Q1-18	Q2-18	Q3-18	Q4-18	Q1-19	Q2-19	Q3-19	Q4-19	Q1-20	Q2-20	Q3-20	Q4-20
營業收入	\$191,062	\$131,721	\$167,537	\$159,724	\$180,991	\$169,059	\$183,739	\$178,559	\$150,488	\$161,082	\$174,392	\$181,147
營業利益	\$50,740	\$1,534	\$4,413	\$4,807	\$21,727	\$20,105	\$23,207	\$13,219	\$1,133	-\$9,264	\$18,212	\$35,460
季成長率	-11.4%	-31.1%	27.2%	-4.7%	13.3%	-6.6%	8.7%	-2.8%	-15.7%	7.0%	8.3%	3.9%
毛利率	47.46%	28.74%	30.30%	33.05%	33.30%	35.63%	34.80%	29.85%	28.29%	19.17%	32.89%	41.39%

# IntelliEPI 歷年營業額趨勢圖



單位: 新台幣仟元

	2009	2010	2011	2012	2013	2014	2015	2016	2017	2018	2019	2020
營業收入	\$ 253,465	\$ 339,884	\$ 465,243	\$ 558,142	\$ 570,343	\$ 655,615	\$ 857,284	\$ 885,355	\$ 879,464	\$ 650,044	\$ 712,348	\$ 667,109



# IntelliEPI 2020年第4季合併損益表 (IFRSs)

單位：新台幣仟元	2019 第4季	估營收 比率	2020 第3季	估營收 比率	2020 第4季	估營收 比率	QoQ	YoY
營業收入	\$178,559		\$174,392		\$181,147		3.9%	1.4%
營業成本	(125,258)		(117,027)		(106,167)			
<b>營業毛利</b>	<b>53,301</b>	<b>29.9%</b>	<b>57,365</b>	<b>32.9%</b>	<b>74,980</b>	<b>41.4%</b>	<b>30.7%</b>	<b>40.7%</b>
營業費用	(40,082)	22.4%	(39,153)	22.5%	(39,520)	21.8%	0.9%	-1.4%
營業淨利	13,219	7.4%	18,212	10.4%	35,460	19.6%	94.7%	168.3%
營業外收入及支出	(132)		481		24,134			
稅前淨利	13,087		18,693		59,594			
所得稅(費用)利益	1,709		3,174		(9,869)			
<b>稅後淨利</b>	<b>\$14,796</b>	<b>8.3%</b>	<b>\$21,867</b>	<b>12.5%</b>	<b>\$49,725</b>	<b>27.5%</b>	<b>127.4%</b>	<b>236.1%</b>
基本每股盈餘(單位：元) \$	0.40		\$ 0.61		\$ 1.39			
資產報酬率	1.0%		1.4%		3.4%			
股東權益報酬率	1.0%		1.6%		3.6%			

# IntelliEPI 2020及2019年合併損益表(IFRSs)

單位：新台幣仟元	2019年1月1日至12月31日	佔營收比率	2020年1月1日至12月31日	佔營收比率	YoY
營業收入	\$712,348		\$667,109		-6.4%
營業成本	(474,589)		(461,317)		
<b>營業毛利</b>	<b>237,759</b>	<b>33.4%</b>	<b>205,792</b>	<b>30.8%</b>	<b>-13.4%</b>
營業費用	(159,501)	22.4%	(160,251)	24.0%	
營業淨利	78,258	11.0%	45,541	6.8%	-41.8%
營業外收入及支出	(1,732)		23,279		
稅前淨利	76,526	<b>10.7%</b>	68,820	<b>10.3%</b>	
所得稅(費用)利益	(7,221)		(2,897)		
<b>稅後淨利</b>	<b>\$69,305</b>	<b>9.7%</b>	<b>\$65,923</b>	<b>9.9%</b>	<b>-4.9%</b>
基本每股盈餘(單位：元)	\$ 1.90		\$ 1.84		-3.2%
稀釋每股盈餘	\$ 1.90		\$ 1.84		
EBITDA	\$158,800		160,099		0.8%
資產報酬率	4.5%		4.5%		
股東權益報酬率	4.7%		4.7%		

# IntelliEPI 2020年第4季合併資產負債表(IFRSs)

單位：新台幣仟元	12/31/2019		9/30/2020		12/31/2020	
	金額	%	金額	%	金額	%
現金	166,946	10.9%	174,816	11.5%	116,016	7.8%
應收帳款淨額	87,070	5.7%	109,219	7.2%	154,146	10.4%
存貨	154,834	10.1%	150,379	9.9%	164,735	11.1%
其他流動資產	22,585	1.5%	27,660	1.8%	14,687	1.0%
<b>流動資產合計</b>	<b>431,435</b>	<b>28.1%</b>	<b>462,074</b>	<b>30.4%</b>	<b>449,584</b>	<b>30.4%</b>
不動產，廠房及設備	1,066,846	69.5%	1,029,901	67.8%	1,007,345	68.1%
無形資產	13,892	0.9%	7,641	0.5%	5,367	0.4%
其他非流動資產	22,746	1.5%	20,218	1.3%	16,154	1.1%
<b>資產總額</b>	<b>1,534,919</b>	<b>100.0%</b>	<b>1,519,834</b>	<b>100.0%</b>	<b>1,478,450</b>	<b>100.0%</b>
流動負債	60,373		125,162		74,248	
非流動負債	11,638		17,915		5,120	
<b>負債總額</b>	<b>72,011</b>	<b>4.7%</b>	<b>143,077</b>	<b>9.4%</b>	<b>79,368</b>	<b>5.4%</b>
<b>股東權益</b>	<b>1,462,908</b>	<b>95.3%</b>	<b>1,376,757</b>	<b>90.6%</b>	<b>1,399,082</b>	<b>94.6%</b>
<b>負債與股東權益總額</b>	<b>1,534,919</b>	<b>100.0%</b>	<b>1,519,834</b>	<b>100.0%</b>	<b>1,478,450</b>	<b>100.0%</b>
負債比率	4.7%		9.4%		5.4%	
流動比率	714.6%		369.2%		605.5%	
速動比率	424.2%		228.2%		365.5%	

# IntelliEPI 主要產品別銷貨收入

Year Material Types	2019	2020 Q1	2020 Q2	2020 Q3	2020 Q4	2020
	%	%	%	%	%	%
GaAs Wafer	46.0%	40.0%	36.2%	37.1%	31.8%	36.1%
InP wafer	40.5%	42.8%	50.0%	27.9%	21.3%	34.6%
GaSb wafer, Contracts, and Hardware	13.3%	17.2%	12.7%	35.0%	46.7%	29.0%
Others	0.2%	0.0%	1.1%	0.0%	0.3%	0.3%
Total	100.0%	100.0%	100.0%	100.0%	100.0%	100.0%

# IntelliEPI 產品別依主要應用市場

Application \ Year	2019	2020 Q1	2020 Q2	2020 Q3	2020 Q4	2020
	%	%	%	%	%	%
IoT, Defense, Satellite	10.7%	11.0%	5.5%	15.7%	12.9%	11.4%
Auto	23.5%	15.5%	16.8%	10.0%	8.5%	12.4%
Optical Networks	33.7%	42.1%	34.4%	25.5%	20.2%	29.8%
High Speed Digital	18.1%	13.5%	28.5%	14.4%	11.1%	16.6%
IR Detector	11.0%	12.0%	13.4%	10.7%	26.8%	16.1%
MBE Services	3.0%	5.8%	1.5%	23.7%	20.5%	13.6%
Total	100.0%	100.0%	100.0%	100.0%	100.0%	100.0%

IntelliEPI

# 營業策略與計劃

# IntelliEPI: 2021年度營運策略與計劃

經營方針：堅持品質與績效管理，關注公司及員工安全，並專注於開拓下列磊晶產品與國際市場：

1. 砷化鎵：本公司將持續發展高端應用PHEMT，E-Mode PHEMT，並持續發展下一代高效能VCSEL磊晶片，切入通訊，大型資料庫，自動駕駛，5G產業等高端應用。
2. 磷化銦：本公司將持續與客戶群進行APD磊晶片品質認證並導入量產訂單，同時生產5G應用高速傳輸HBT磊晶片，及高速應用PIN磊晶片。
3. 銻化鎵：商用與國防相關銻化鎵紅外磊晶片已由國防合約需求擴展至商用需求，並進一步擴大到美國各盟國的研發與商用訂單，本公司已對未來持續增加的需求備妥產能及生產團隊。
4. 硬體構件：硬體構件業務近二年訂單成長快速，公司已積極擴充硬體構件維修與生產製造團隊，目前已取得MBE機台全系統訂單，進行一站式(Turn-key)交機服務，及後續數年之維修合約，同時本公司將與MBE系統製造商共同開發，測試新一代超大型MBE磊晶系統，並進一步自行開發MBE生產控制軟體，新進系統即將安裝於本公司新廠房進行試車，此超大型機台投入生產線後將進一步提高量產產能。
5. 氮化鎵(GaN)：公司已取得與氮化鎵磊晶相關政府合約，進行研發，並持續與合作夥伴交換商用磊晶研發成果，預計2021年底完成開發商用磊晶片，正式角逐氮化鎵磊晶片市場。

# 未來展望



# IntelliEPI 未來展望

展望2021年，公司對於外部競爭環境，將持續強化精進產品品質與生產效率，同時積極投入MBE主流產品的研發；法規環境方面，仍秉持誠信經營原則，並配合法規政策調整更新相關營運政策；另外考量總體經營環境，2021年企業仍將面對新冠肺炎疫情的挑戰，公司已鼓勵員工接種新冠疫苗，並以雙廠房及靈活調度的生產模式，有效安全隔離員工，雙廠房運作亦可讓公司面對各種突發狀況而保持生產力，2021年國內外主要客戶營運均已回歸正常，之前延滯的訂單將補償性釋出，相信2021年度在全體同仁努力不懈的工作投入下，公司業績當能更上一層樓。

**IntelliEPI**

# Q & A

**IntelliEPI**

關於本公司其他資訊請上公司網站

[www.intelliepi.com](http://www.intelliepi.com)

如有其他諮詢、建議、評論請洽

[investors@intelliepi.com](mailto:investors@intelliepi.com)