

英特磊科技股份有限公司
IntelliEPI Inc. (Cayman)
(F-IET股票代號: 4971)



2016年第1季業績發表會

2016年05月12日

IntelliEPI 風險預告

- 本次簡報包含對未來營運的看法。這些對於未來的看法基於許多假設，其中部分假設如大環境的變化可能超出公司的控制範圍，因此這些看法有其風險和不確定性。
- 因此公司未來發展的實際結果會因為這些不可控制因素的變化，不同於現在這個時間點的看法。對於未來發生的資訊或事件，公司不承擔任何義務更新或修改本次的報告。

IntelliEPI 公司產品應用簡介

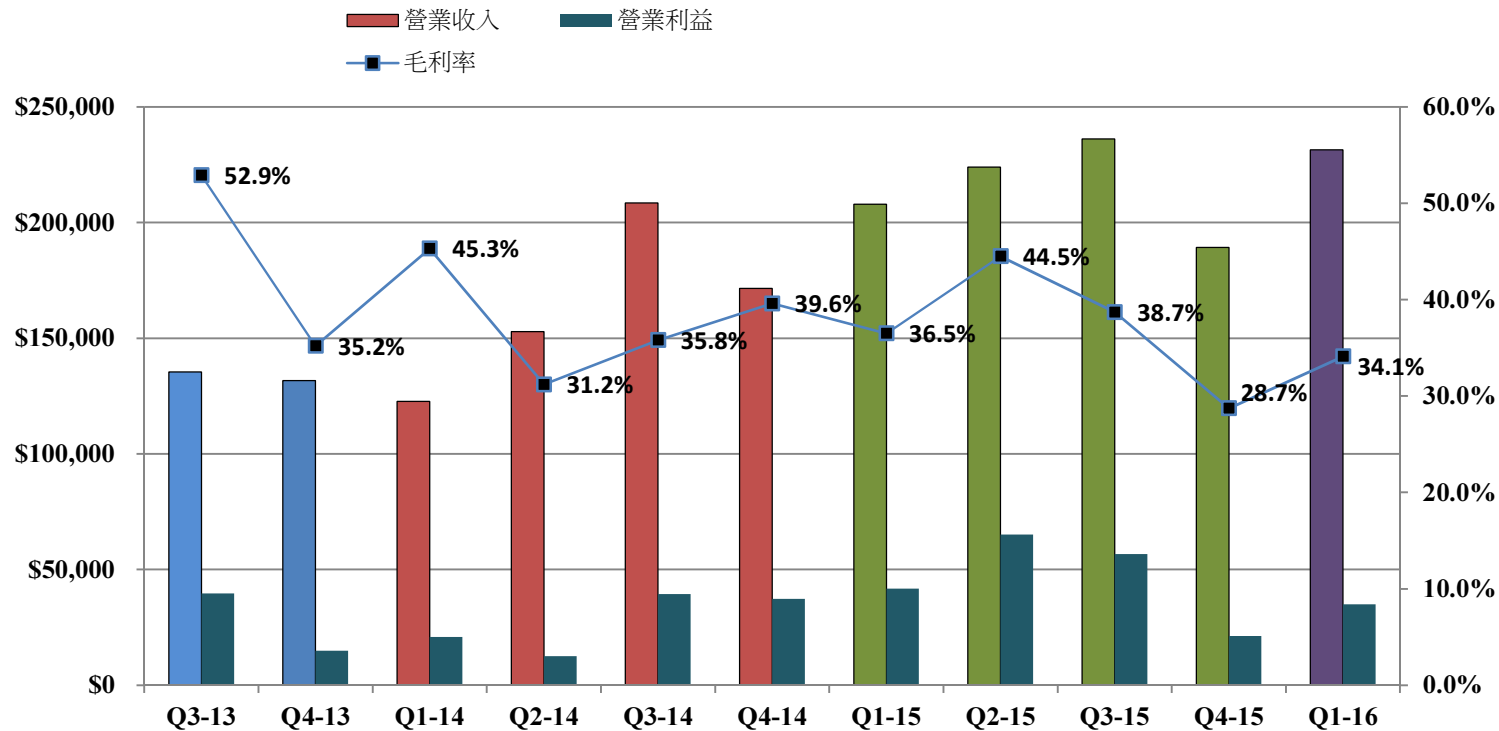
主要產品:

- 砷化鎵(GaAs)磊晶晶片
 - 主要應用於通訊裝置，如微波及高頻通訊(雷達, 基地台, GPS, 衛星)市場如汽車防撞安全系統防撞雷達及物聯網產業應用
 - 面射型雷射(VCSEL)磊晶產品
- 磷化銦(InP)磊晶晶片
 - 主要應用於高頻光纖網絡，高頻量測儀器元件，光通訊用光接收器給雲端計算，資料庫，資料傳遞應用
 - 新市場機會：無線通訊5G量測儀器及5G手機PA
- 銻化鎵(GaSb)及其他紅外線探測器磊晶晶片
 - 聚焦平面列陣(FPA) 應用於夜視、保全、國土安全、太空科技等用途
 - 垂直整合大尺寸銻化鎵(GaSb)基板材料(4~6英寸)，加強市場開發能力
 - 新市場機會：銻化銦 (InSb)及鎘鋅碲 (CZT)基板

IntelliEPI

財務報告

IntelliEPI季營業額及毛利趨勢圖



單位: 新台幣仟元

	Q3-13	Q4-13	Q1-14	Q2-14	Q3-14	Q4-14	Q1-15	Q2-15	Q3-15	Q4-15	Q1-16
營業收入	\$135,484	\$131,703	\$122,747	\$152,878	\$208,504	\$171,486	\$207,892	\$224,008	\$236,131	\$189,253	\$231,432
營業利益	\$39,732	\$14,969	\$20,848	\$12,490	\$39,348	\$37,368	\$41,776	\$65,101	\$56,642	\$21,313	\$34,928
季成長率	-19.9%	-2.8%	-6.8%	24.5%	36.4%	-17.8%	21.2%	7.8%	5.4%	-19.9%	22.3%
毛利率	52.9%	35.2%	45.3%	31.2%	35.8%	39.6%	36.5%	44.5%	38.7%	28.7%	34.1%

IntelliEPI 2016年第1季合併損益表 (IFRSs)

(每股盈餘：新台幣仟元)	2015 第1季		2015 第4季		2016 第1季		QoQ	YoY
	營業收	比率	營業收	比率	營業收	比率		
營業收入	\$207,892		\$189,253		\$231,432		22.3%	11.3%
營業成本	(132,059)		(134,898)		(152,498)			
營業毛利	75,833	36.5%	54,355	28.7%	78,934	34.1%	45.2%	4.1%
營業費用	(34,057)	16.4%	(33,042)	17.5%	(44,006)	19.0%	33.2%	29.2%
營業淨利	41,776	20.1%	21,313	11.3%	34,928	15.1%	63.9%	-16.4%
營業外收入及支出	(18,185)		1,668		2,179			
財務成本	(6,423)		(287)		(11)			
稅前淨利	17,168	8.3%	22,694	12.0%	37,096	16.0%		
所得稅(費用)利益	33,331		(7,322)		(13,147)			
稅後淨利	\$50,499	24.3%	\$15,372	8.1%	\$23,949	10.3%	55.8%	-52.6%
基本每股盈餘(單位：元) \$	1.66		\$ 0.48		\$ 0.69			
資產報酬率	3.5%		1.0%		1.5%			
股東權益報酬率	4.4%		1.0%		1.6%			

	營業淨利	業外收入	稅前EPS	所得稅利益	所得稅	稅後EPS
2015Q1	1.318	-0.776	0.54	+1.05		1.66
2016Q1	1.015	0.063	1.079		-0.382	0.69

IntelliEPI 2016年第1季合併資產負債表(IFRSs)

單位：新台幣仟元	3/31/2015		12/31/2015		3/31/2016	
	金額	%	金額	%	金額	%
現金	230,538	16.2%	362,209	23.2%	365,845	23.3%
應收帳款淨額	103,318	7.2%	93,928	6.0%	128,990	8.2%
存貨	109,620	7.7%	137,636	8.8%	144,753	9.2%
其他流動資產	263,970	18.5%	281,086	18.0%	275,930	17.6%
流動資產合計	707,446	49.6%	874,859	56.0%	915,518	58.3%
不動產，廠房及設備	325,661	22.9%	583,812	37.3%	563,018	35.9%
無形資產	59,179	4.2%	54,552	3.5%	50,969	3.2%
其他非流動資產	332,831	23.4%	50,070	3.2%	40,935	2.6%
資產總額	1,425,117	100.0%	1,563,293	100.0%	1,570,440	100.0%
流動負債	119,691		79,469		91,557	
長期負債-可轉換公司債	145,598		1,198		0	
負債總額	265,289	18.6%	80,667	5.2%	91,557	5.8%
股東權益	1,159,828	81.4%	1,482,626	94.8%	1,478,883	94.2%
負債與股東權益總額	1,425,117	100.0%	1,563,293	100.0%	1,570,440	100.0%
負債比率	18.6%		5.2%		5.8%	
流動比率	591.1%		1100.9%		999.9%	
速動比率	490.5%		911.3%		829.4%	

	股東權益(美金元)	匯率	新台幣(仟元)
2015年第四季	\$ 45,167,639	32.82	\$ 1,482,626
2016年第一季	\$ 45,960,958	32.18	\$ 1,478,883

IntelliEPI 主要產品別銷貨收入

年度 產品別	2011	2012	2013	2014	2015	2016 Q1
	比率	比率	比率	比率	比率	比率
砷化鎵 (GaAs) 磊晶片	62.0%	39.7%	35.1%	46.7%	51.8%	53.4%
磷化銦 (InP) 磊晶片	17.9%	40.2%	39.4%	31.2%	24.8%	33.6%
銻化鎵 (GaSb) 及勞務收入	11.2%	15.6%	22.4%	21.5%	22.8%	12.7%
其他	9.0%	4.5%	3.1%	0.6%	0.6%	0.4%
合計	100.0%	100.0%	100.0%	100.0%	100.0%	100.0%

IntelliEPI

營業策略與計劃

IntelliEPI: 營運現況與公司策略

2016年第1季營收創歷年同期新高，較前一年多11%，也較上季高出22%，營業額成長來自於砷化鎵與磷化銦磊晶片的需求，砷化鎵主要產品pHEMT銷售集中在非行動裝置與汽車防撞雷達應用，磷化銦銷售成長的力道來自雲端科技與高速光纖網路傳輸。銻化鎵及政府合約收入因部份合約結束致營收降低。本季毛利率為34.1%，高於去年第四季28.7%，研發及管銷費用因公司擴大經營組織提前招訓員工及加速產品研發以致費用增加，本季稅前淨利為16%。整體而言，本公司看好非行動裝置物聯網及汽車防撞、雲端科技，及10G高速光纖網路傳輸應用的產業前景，相信第二季銷售將持續增加。以下為公司營運及對各產品線的策略重心：

公司營運：

- 執行擴廠進度，培養公司新血，整合資源，發揮綜效。

砷化鎵磊晶片：

- 維持高效率、高良率的磊晶生產，加強對高端產品如面射型雷射產品的開拓。

磷化銦磊晶片：

- 因應10G PON高速傳輸市場成長，本公司將加速到量產磷化銦PIN，並積極配合客戶優化APD磊晶設計，切入量化市場。

銻化鎵磊晶片及紅外材料：

- 配合客戶開發及增加銻化鎵紅外產品應用，降低生產成本，加速新材料開發，保持業界領導地位。

IntelliEPI

Q & A

IntelliEPI

關於本公司其他資訊請上公司網站

www.intelliepi.com

如有其他諮詢、建議、評論請洽

investors@intelliepi.com