

英特磊科技股份有限公司  
*IntelliEPI Inc. (Cayman)*  
(F-IET股票代號: 4971)



2015年第1季業績發表會

2015年05月08日

## IntelliEPI: 風險預告

- 本次簡報包含對未來營運的看法。這些對於未來的看法基於許多假設，其中部分假設如大環境的變化可能超出公司的控制範圍，因此這些看法有其風險和不確定性。
- 因此公司未來發展的實際結果會因為這些不可控制因素的變化，不同於現在這個時間點的看法。對於未來發生的資訊或事件，公司不承擔任何義務更新或修改本次的報告。

## IntelliEPI: 公司產品應用簡介

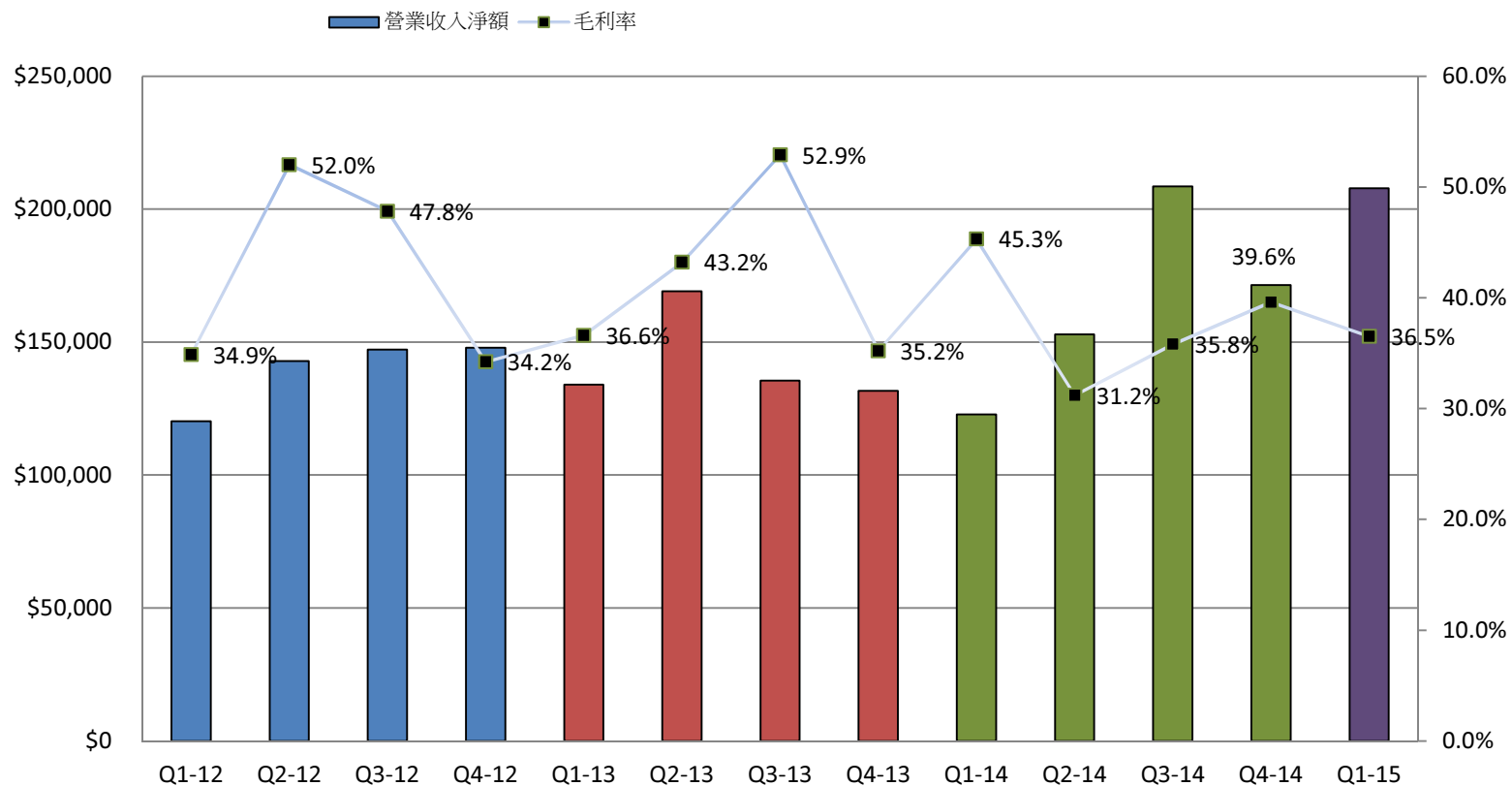
### 主要產品:

- 砷化鎵(GaAs)磊晶晶片
  - 主要應用於通訊裝置，如微波及高頻通訊(雷達, 基地台, GPS, 衛星)市場
  - 新市場機會：(>40G)超高頻應用通訊元件, 汽車防撞雷達
- 磷化銦(InP)磊晶晶片
  - 主要應用於高頻光纖網絡，高頻量測儀器元件，光通訊用光接收器
  - 新市場機會：雲端計算，資料庫，資料傳遞
- 銻化鎵(GaSb)紅外線探測器磊晶晶片
  - 主要應用於夜視、保全、國土安全、太空科技等用途
  - 垂直整合大尺寸銻化鎵(GaSb)基板材料(4英寸及以上)，加強市場開發能力
  - 新市場機會：聚焦平面列陣(FPA)可取代II-VI化合物既有市場

**IntelliEPI**

# 財務報告

# IntelliEPI季營業額及毛利趨勢圖



單位: 新台幣仟元

	Q1-12	Q2-12	Q3-12	Q4-12	Q1-13	Q2-13	Q3-13	Q4-13	Q1-14	Q2-14	Q3-14	Q4-14	Q1-15
營業收入淨額	\$120,193	\$142,903	\$147,182	\$147,864	\$134,057	\$169,099	\$135,484	\$131,703	\$122,747	\$152,878	\$208,504	\$171,486	\$207,892
季成長率	N/A	18.9%	3.0%	0.5%	-9.3%	26.1%	-19.9%	-2.8%	-6.8%	24.5%	36.4%	-17.8%	21.2%
毛利率	34.9%	52.0%	47.8%	34.2%	36.6%	43.2%	52.9%	35.2%	45.3%	31.2%	35.8%	39.6%	36.5%

## IntelliEPI 2015年第1季合併損益表 (IFRSs)

(每股盈餘：新台幣仟元)	2014 第1季	估營收 比率	2014 第4季	估營收 比率	2015 第1季	估營收 比率	QoQ	YoY
營業收入	\$122,747		\$171,486		\$207,892		21.2%	69.4%
營業成本	(67,147)		(103,594)		(132,059)			
<b>營業毛利</b>	<b>55,600</b>	<b>45.3%</b>	<b>67,892</b>	<b>39.6%</b>	<b>75,833</b>	<b>36.5%</b>	<b>11.7%</b>	<b>36.4%</b>
營業費用	(34,752)	28.3%	(30,525)	17.8%	(34,057)	16.4%	11.6%	-2.0%
營業淨利	20,848	17.0%	37,367	21.8%	41,776	20.1%	11.8%	100.4%
營業外收入及支出	(436)		18,002		(18,185)			
財務成本	-		(6,383)		(6,423)			
稅前淨利	20,412		48,986		17,168			
所得稅(費用)利益	(666)		(5,104)		33,331			
<b>稅後淨利</b>	<b>\$19,746</b>	<b>16.1%</b>	<b>\$43,882</b>	<b>25.6%</b>	<b>\$50,499</b>	<b>24.3%</b>	<b>15.1%</b>	<b>155.7%</b>
基本每股盈餘(單位：元) \$	0.66		\$ 1.46		\$ 1.66			
資產報酬率	2.2%		3.3%		3.5%			
股東權益報酬率	2.4%		4.4%		4.4%			

## IntelliEPI 2015年第1季合併資產負債表(IFRSs)

單位：新台幣仟元	3/31/2014		12/31/2014		3/31/2015	
	金額	%	金額	%	金額	%
現金	229,067	25.8%	205,509	15.3%	230,538	16.2%
應收帳款淨額	73,672	8.3%	77,764	5.8%	103,318	7.2%
存貨	104,877	11.8%	124,679	9.3%	109,620	7.7%
其他流動資產	128,842	14.5%	264,858	19.8%	263,970	18.5%
<b>流動資產合計</b>	<b>536,458</b>	<b>60.4%</b>	<b>672,810</b>	<b>50.2%</b>	<b>707,446</b>	<b>49.6%</b>
不動產，廠房及設備	295,588	33.3%	323,283	24.1%	325,661	22.9%
無形資產	885	0.1%	60,145	4.5%	59,179	4.2%
其他非流動資產	55,025	6.2%	283,230	21.1%	332,831	23.4%
<b>資產總額</b>	<b>887,956</b>	<b>100.0%</b>	<b>1,339,468</b>	<b>100.0%</b>	<b>1,425,117</b>	<b>100.0%</b>
流動負債	48,848		106,812		119,691	
長期負債-可轉換公司債	-		229,300		145,598	
<b>負債總額</b>	<b>48,848</b>	<b>5.5%</b>	<b>336,112</b>	<b>25.1%</b>	<b>265,289</b>	<b>18.6%</b>
<b>股東權益</b>	<b>839,108</b>	<b>94.5%</b>	<b>1,003,356</b>	<b>74.9%</b>	<b>1,159,828</b>	<b>81.4%</b>
<b>負債與股東權益總額</b>	<b>887,956</b>	<b>100.0%</b>	<b>1,339,468</b>	<b>100.0%</b>	<b>1,425,117</b>	<b>100.0%</b>
負債比率	5.5%		25.1%		18.6%	
流動比率	1098.2%		629.9%		591.1%	
速動比率	871.4%		504.3%		490.5%	

## IntelliEPI 主要產品別銷貨收入

產品別銷貨收入

年度 產品別	2010	2011	2012	2013	2014	2015 Q1
	比率	比率	比率	比率	比率	比率
砷化鎵(GaAs)磊晶片	66.0%	62.0%	39.7%	35.1%	46.7%	55.1%
磷化銦(InP)磊晶片	17.1%	17.9%	40.2%	39.4%	31.2%	21.3%
銻化鎵(GaSb)及勞務收入	11.5%	11.2%	15.6%	22.4%	21.5%	23.2%
其他	5.4%	9.0%	4.5%	3.1%	0.6%	0.4%
合計	100.0%	100.0%	100.0%	100.0%	100.0%	100.0%



**IntelliEPI**

# 營運現況與公司策略

## IntelliEPI: 營運現況與公司策略

2015年第1季營收創歷年同期新高，超過去年69%，也較上季高出21%，營業額成長的力道來自於砷化鎵磊晶片的強勁需求，砷化鎵產品銷售比重提高至55%，影響到本季毛利率，磷化銻產品銷售比率較去年同期與上季低，總銷售額高於上季，客戶需求穩定成長。銻化鎵及國防合約收入比例增加，銷售金額亦創單季新高，美國政府合約新階段開始，紅外商用訂單亦增長快速。本季毛利為36.5%，因上述產品組合原因略低於上季，但營業額提高降低了研發及管銷費用比率，稅後淨利達24.3%，接近上季。整體而言，砷化鎵及銻化鎵產品成長快速，磷化銻需求穩定，預計第二季銷售將持續增加。以下為本公司對各產品線的策略重心：

### 砷化鎵磊晶片：

- pHEMT磊晶產品在物聯網產業及汽車防撞安全系統成長快速，本公司將集中生產資源，全力支援美國國內大廠供貨需求成長。

### 磷化銻磊晶片：

- 因應PIN等光電產品在大型資料庫應用，本公司策略為投入新的生產機台，穩定而持續服務現有及新興客戶，並爭取長期供貨合約。

### 銻化鎵磊晶片及紅外材料：

- 銻化鎵紅外產品研發已臻成熟，商業應用市場需求暢旺，本公司預計新的大型機台將於第二季投入生產，產能將增加，交貨期亦可縮短。
- 新階段政府研發合約已陸續開始，本公司將確保執行成效及請款時程。
- 穩定銻化銻 (InSb) 基板拉晶技術及產品，進行產品認證。

**IntelliEPI**

# Q & A

**IntelliEPI**

關於本公司其他資訊請上公司網站

[www.intelliepi.com](http://www.intelliepi.com)

如有其他諮詢、建議、評論請洽

[investors@intelliepi.com](mailto:investors@intelliepi.com)