

英特磊科技股份有限公司
IntelliEPI Inc. (Cayman)
(F-IET股票代號: 4971)



2017年第2季業績發表會

2017年08月10日

IntelliEPI 風險預告

- 本次簡報包含對未來營運的看法。這些對於未來的看法基於許多假設，其中部分假設如大環境的變化可能超出公司的控制範圍，因此這些看法有其風險和不確定性。
- 因此公司未來發展的實際結果會因為這些不可控制因素的變化，不同於現在這個時間點的看法。對於未來發生的資訊或事件，公司不承擔任何義務更新或修改本次的報告。

IntelliEPI 公司產品應用簡介

主要產品:

• 砷化鎵(GaAs)磊晶晶片

- 主要應用於通訊裝置，如微波及高頻通訊(雷達,基地台, GPS, 衛星)市場
如汽車防撞安全系統防撞雷達及物聯網產業應用
- 面射型雷射(VCSEL)磊晶產品

• 磷化銦(InP)磊晶晶片

- 主要應用於高頻光纖網絡，高頻量測儀器元件，光通訊用光接收器給雲端計算，資料庫，資料傳遞應用
- 新市場機會：無線通訊5G量測儀器、5G手機PA、穿戴式與感測裝置

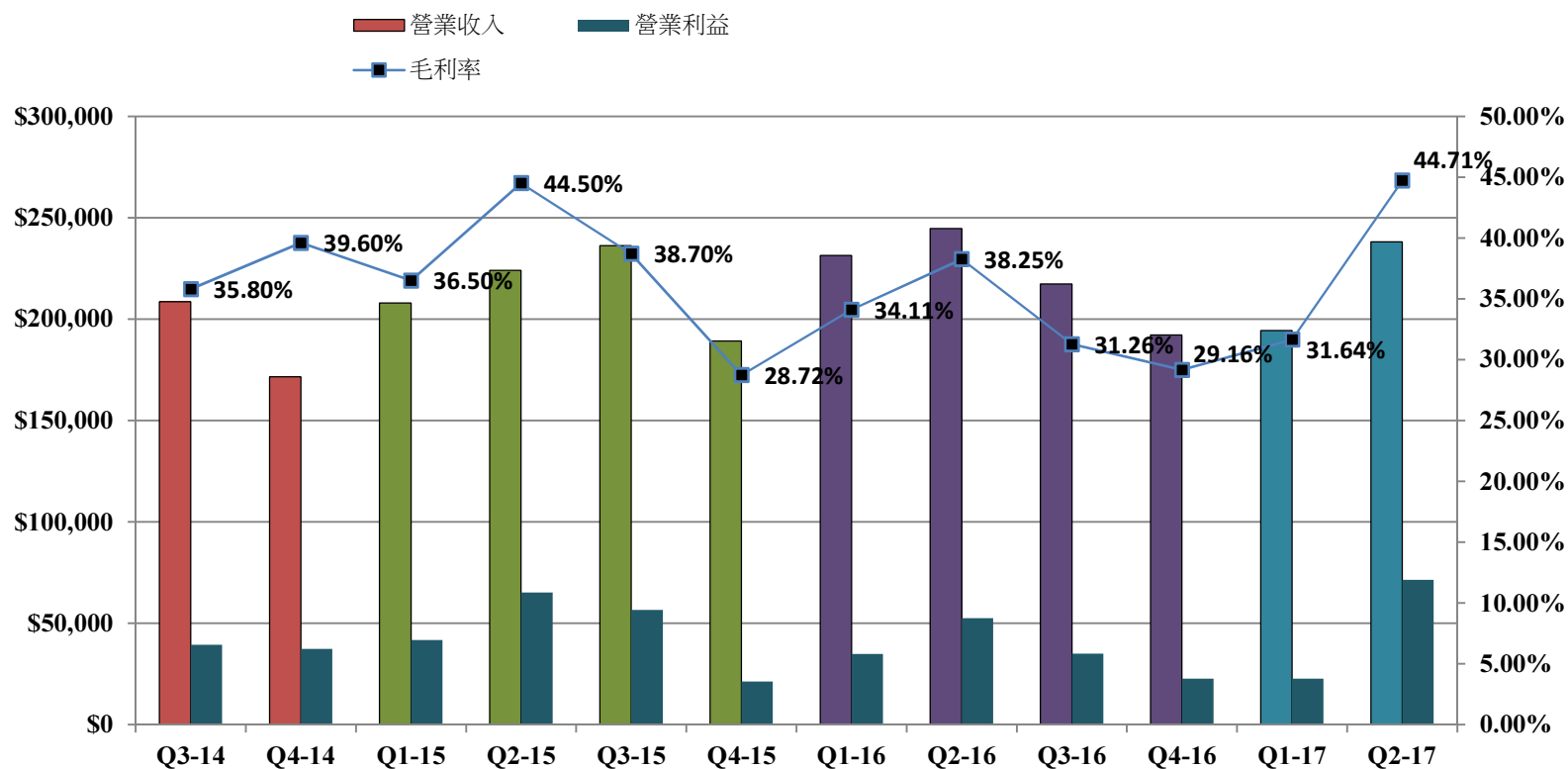
• 銻化鎵(GaSb)及其他紅外線探測器磊晶晶片

- 聚焦平面列陣(FPA)應用於夜視、保全、國土安全、太空科技等用途
- 垂直整合大尺寸銻化鎵(GaSb)基板材料(4~6英寸)，加強市場開發能力
- 新市場機會：銻化銦 (InSb)及碲鋅碲 (CZT)基板、穿戴式與感測裝置

IntelliEPI

財務報告

IntelliEPI季營業額及毛利趨勢圖



單位: 新台幣仟元

	Q3-14	Q4-14	Q1-15	Q2-15	Q3-15	Q4-15	Q1-16	Q2-16	Q3-16	Q4-16	Q1-17	Q2-17
營業收入	\$208,504	\$171,486	\$207,892	\$224,008	\$236,131	\$189,253	\$231,432	\$244,573	\$217,263	\$192,087	\$194,309	\$238,082
營業利益	\$39,348	\$37,368	\$41,776	\$65,101	\$56,642	\$21,313	\$34,928	\$52,547	\$34,994	\$22,624	\$22,631	\$71,485
季成長率	36.4%	-17.8%	21.2%	7.8%	5.4%	-19.9%	22.3%	5.7%	-11.2%	-11.6%	1.2%	22.5%
毛利率	35.80%	39.60%	36.50%	44.50%	38.70%	28.72%	34.11%	38.25%	31.26%	29.16%	31.64%	44.71%

IntelliEPI 2017年第2季合併損益表 (IFRSs)

單位：新台幣仟元	2016 第2季	佔營收 比率	2017 第1季	佔營收 比率	2017 第2季	佔營收 比率	QoQ	YoY
營業收入	\$244,573		\$194,309		\$238,082		22.5%	-2.7%
營業成本	(151,020)		(132,828)		(131,636)			
營業毛利	93,553	38.3%	61,481	31.6%	106,446	44.7%	73.1%	13.8%
營業費用	(41,006)	16.8%	(38,850)	20.0%	(34,961)	14.7%	-10.0%	-14.7%
營業淨利	52,547	21.5%	22,631	11.6%	71,485	30.0%	215.9%	36.0%
營業外收入及支出	1,356		1,757		1,142			
財務成本	(1)		-		-			
稅前淨利	53,902		24,388		72,627			
所得稅(費用)利益	(17,839)		(6,639)		(30,038)			
稅後淨利	\$36,063	14.7%	\$17,749	9.1%	\$42,589	17.9%	140.0%	18.1%
基本每股盈餘(單位：元) \$	1.00		\$ 0.49		\$ 1.18			
資產報酬率	2.2%		1.2%		2.6%			
股東權益報酬率	2.5%		1.3%		3.1%			

IntelliEPI 2017年第2季合併資產負債表(IFRSs)

單位：新台幣仟元	6/30/2016		3/31/2017		6/30/2017	
	金額	%	金額	%	金額	%
現金	244,770	15.1%	195,095	13.0%	135,617	8.4%
應收帳款淨額	109,610	6.8%	89,313	6.0%	150,918	9.3%
存貨	162,654	10.0%	160,715	10.7%	172,770	10.7%
其他流動資產	144,132	8.9%	9,570	0.6%	4,618	0.3%
流動資產合計	661,166	40.7%	454,693	30.3%	463,923	28.7%
不動產，廠房及設備	554,671	34.2%	692,167	46.2%	931,801	57.6%
無形資產	49,019	3.0%	39,362	2.6%	37,289	2.3%
其他非流動資產	357,853	22.1%	312,324	20.8%	185,017	11.4%
資產總額	1,622,709	100.0%	1,498,546	100.0%	1,618,030	100.0%
流動負債	171,240		86,017		224,869	
遞延所得稅負債	0		0		3,251	
負債總額	171,240	10.6%	86,017	5.7%	228,120	14.1%
股東權益	1,451,469	89.4%	1,412,529	94.3%	1,389,910	85.9%
負債與股東權益總額	1,622,709	100.0%	1,498,546	100.0%	1,618,030	100.0%
負債比率	10.6%		5.7%		14.1%	
流動比率	386.1%		528.6%		206.3%	
速動比率	285.4%		334.4%		128.0%	

IntelliEPI 主要產品別銷貨收入

年度 產品別	2013	2014	2015	2016	2017Q1	2017Q2
	比率	比率	比率	比率	比率	比率
砷化鎵 (GaAs) 磊晶片	35.1%	46.7%	51.8%	48.4%	60.3%	56.3%
磷化銦 (InP) 磊晶片	39.4%	31.2%	24.8%	35.0%	29.5%	29.3%
銻化鎵 (GaSb) 及勞務收入	22.4%	21.5%	22.8%	15.6%	8.5%	11.8%
其他	3.1%	0.6%	0.6%	1.0%	1.7%	2.6%
合計	100.0%	100.0%	100.0%	100.0%	100.0%	100.0%

IntelliEPI

營業策略與計劃

IntelliEPI: 營運現況與公司策略

2017年第二季營收較去年同期略高4%(功能性貨幣美金)，較上季成長25%，本季營業主力為砷化鎵高毛利產品，如汽車防撞雷達磊晶片與砷化鎵雷射磊晶片(含VCSEL)，汽車防撞部份成長尤為顯著。磷化銦磊晶片銷售比重與上季相近，APD、PIN、及HBT磊晶片發展平均，政府合約收入與硬體構件本季增幅擴大，對本季毛利的貢獻顯著。本季毛利率為44.7%，高於去年同季的38.3%，更高於上季的31.6%，研發及管銷費用比率本季降至14.7%，稅前淨利達30.5%，金額為72,627千元，比率及金額均創歷年同期新高。本公司對下半年營運保持樂觀，相信各主要產品線的銷售額將穩定成長，以下為公司營運及對各產品線的策略重心：

經營方針：

堅持品質管理，專注於開拓新的高階產品與高市場需求磊晶產品並拓展亞歐市場：

1. 因應新建廠房完工啟用，公司將積極爭取早日取得使用執照，搬遷進駐與產品機台認證，同時保持舊廠同步營運。(見下頁)。
2. 持續發展高毛利砷化鎵產品如汽車防撞雷達，高端傳輸，及各種 GaAs, InP 等雷射磊晶片〈含VCSEL〉，積極爭取訂單，努力擴大產能利用率，縮短工期，增高營業額，以期超越營運目標。
3. 積極與大廠合作研發磷化銦5G HBT-PA磊晶產品，提早通過認證。
4. 銻化鎵基板需求成長，以大尺寸FPA為重點，導入量產模式，提高生產效率。

IntelliEPI: 70,000平方英尺新廠將於8/15/2017完成

- 建廠時程：
 - 破土(9/15/16)
 - 建物主結構(2/1/17) 建物屋頂(2/24/17)
 - 消防通道(7/1/17)
 - MBE 廠務設施(7/31/17)
 - 無塵室完成與認證(8/15/17)
 - 聯外道路完成(9/17)



IntelliEPI

Q & A

IntelliEPI

關於本公司其他資訊請上公司網站

www.intelliepi.com

如有其他諮詢、建議、評論請洽

investors@intelliepi.com