

英特磊科技股份有限公司
IntelliEPI Inc. (Cayman)
(F-IET股票代號: 4971)



2017年第1季業績發表會

2017年05月12日

IntelliEPI 風險預告

- 本次簡報包含對未來營運的看法。這些對於未來的看法基於許多假設，其中部分假設如大環境的變化可能超出公司的控制範圍，因此這些看法有其風險和不確定性。
- 因此公司未來發展的實際結果會因為這些不可控制因素的變化，不同於現在這個時間點的看法。對於未來發生的資訊或事件，公司不承擔任何義務更新或修改本次的報告。

IntelliEPI 公司產品應用簡介

主要產品:

• 砷化鎵(GaAs)磊晶晶片

- 主要應用於通訊裝置，如微波及高頻通訊(雷達,基地台, GPS, 衛星)市場
如汽車防撞安全系統防撞雷達及物聯網產業應用
- 面射型雷射(VCSEL)磊晶產品

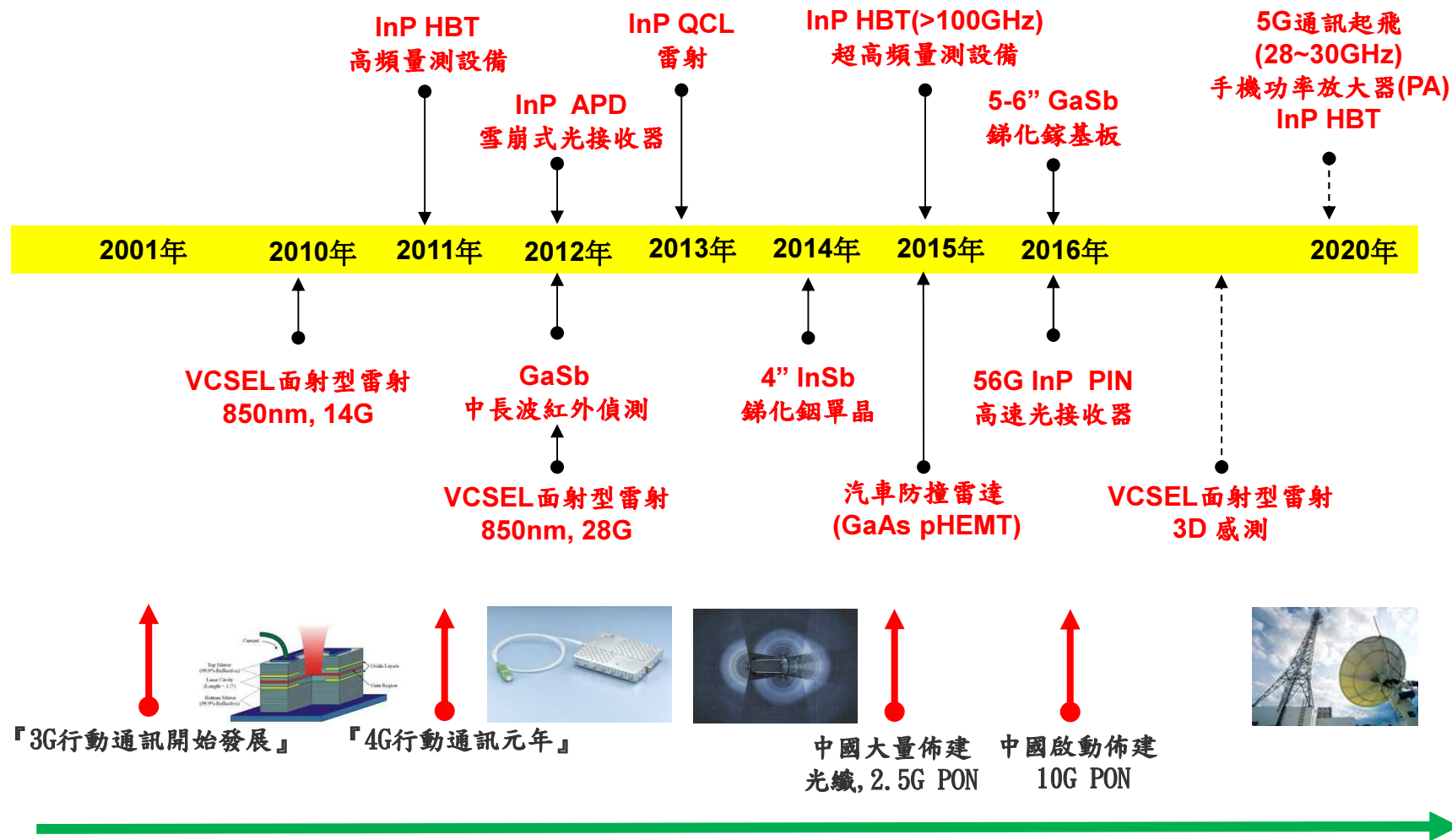
• 磷化銦(InP)磊晶晶片

- 主要應用於高頻光纖網絡，高頻量測儀器元件，光通訊用光接收器給雲端計算，資料庫，資料傳遞應用
- 新市場機會：無線通訊5G量測儀器、5G手機PA、穿戴式與感測裝置

• 銻化鎵(GaSb)及其他紅外線探測器磊晶晶片

- 聚焦平面列陣(FPA)應用於夜視、保全、國土安全、太空科技等用途
- 垂直整合大尺寸銻化鎵(GaSb)基板材料(4~6英寸)，加強市場開發能力
- 新市場機會：銻化銦 (InSb)及碲鋅碲 (CZT)基板、穿戴式與感測裝置

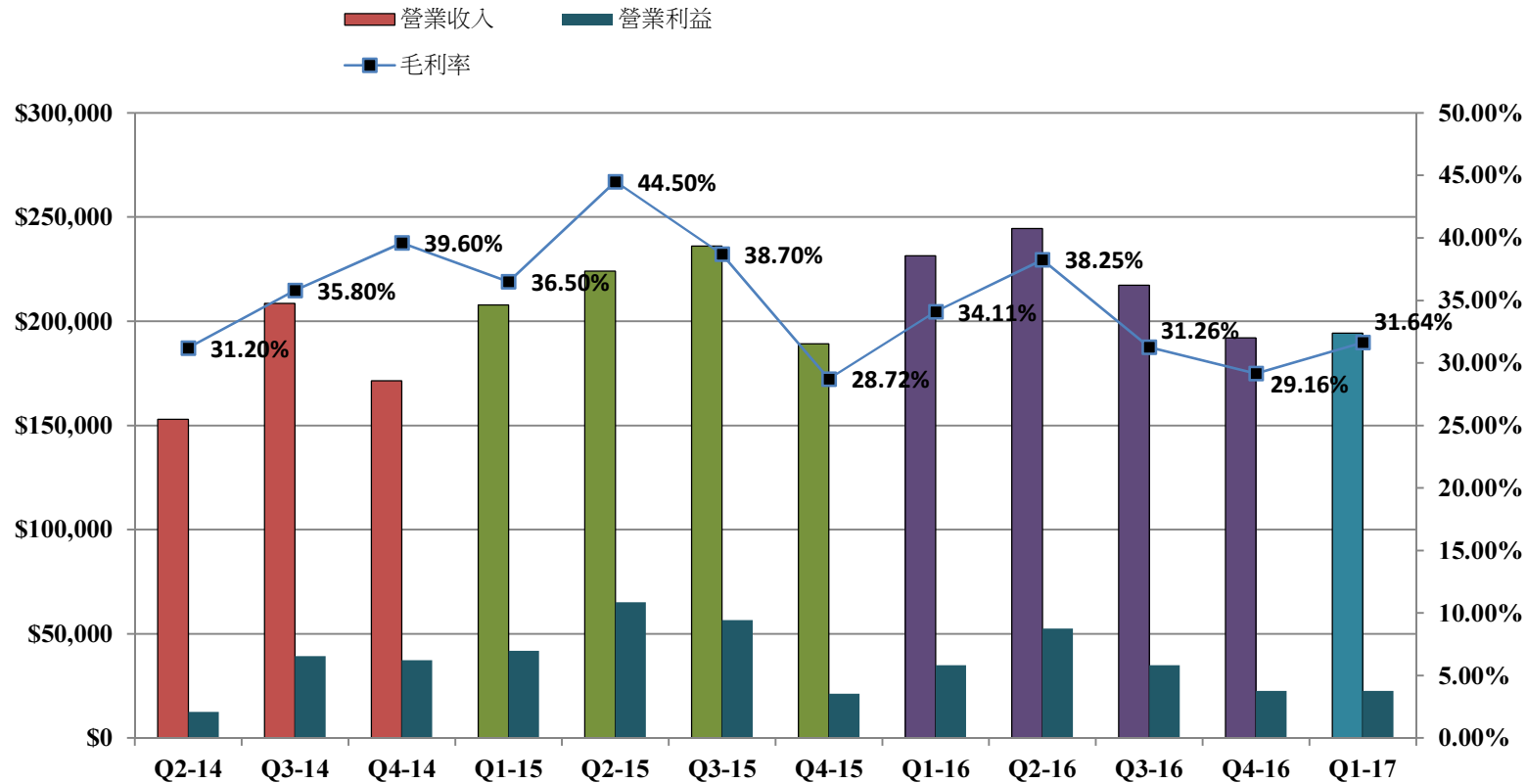
IntelliEPI 近年主要產品開發成果



IntelliEPI

財務報告

IntelliEPI季營業額及毛利趨勢圖



單位: 新台幣仟元

	Q2-14	Q3-14	Q4-14	Q1-15	Q2-15	Q3-15	Q4-15	Q1-16	Q2-16	Q3-16	Q4-16	Q1-17
營業收入	\$152,878	\$208,504	\$171,486	\$207,892	\$224,008	\$236,131	\$189,253	\$231,432	\$244,573	\$217,263	\$192,087	\$194,309
營業利益	\$12,490	\$39,348	\$37,368	\$41,776	\$65,101	\$56,642	\$21,313	\$34,928	\$52,547	\$34,994	\$22,624	\$22,631
季成長率	24.5%	36.4%	-17.8%	21.2%	7.8%	5.4%	-19.9%	22.3%	5.7%	-11.2%	-11.6%	1.2%
毛利率	31.20%	35.80%	39.60%	36.50%	44.50%	38.70%	28.72%	34.11%	38.25%	31.26%	29.16%	31.64%

IntelliEPI 2017年第1季合併損益表 (IFRSs)

單位：新台幣仟元	2016 第1季	佔營收 比率	2016 第4季	佔營收 比率	2017 第1季	佔營收 比率	QoQ	YoY
營業收入	\$231,432		\$192,087		\$194,309		1.2%	-16.0%
營業成本	(152,498)		(136,084)		(132,828)			
營業毛利	78,934	34.1%	56,003	29.2%	61,481	31.6%	9.8%	-22.1%
營業費用	(44,006)	19.0%	(33,379)	17.4%	(38,850)	20.0%	16.4%	-11.7%
營業淨利	34,928	15.1%	22,624	11.8%	22,631	11.6%	0.0%	-35.2%
營業外收入及支出	2,179		1,472		1,757			
財務成本	(11)		-		-			
稅前淨利	37,096		24,096		24,388			
所得稅(費用)利益	(13,147)		(1,033)		(6,639)			
稅後淨利	\$23,949	10.3%	\$23,063	12.0%	\$17,749	9.1%	-23.0%	-25.9%
基本每股盈餘(單位：元) \$	0.69		\$ 0.64		\$ 0.49			
資產報酬率	1.5%		1.5%		1.2%			
股東權益報酬率	1.6%		1.6%		1.3%			

IntelliEPI 2017年第1季合併資產負債表(IFRSs)

單位：新台幣仟元	3/31/2016		12/31/2016		3/31/2017	
	金額	%	金額	%	金額	%
現金	365,845	23.3%	227,479	14.4%	195,095	13.0%
應收帳款淨額	128,990	8.2%	115,172	7.3%	89,313	6.0%
存貨	144,753	9.2%	157,151	10.0%	160,715	10.7%
其他流動資產	275,930	17.6%	56,082	3.6%	9,570	0.6%
流動資產合計	915,518	58.3%	555,884	35.2%	454,693	30.3%
不動產，廠房及設備	563,018	35.9%	643,735	40.8%	692,167	46.2%
無形資產	50,969	3.2%	44,191	2.8%	39,362	2.6%
其他非流動資產	40,935	2.6%	335,285	21.2%	312,324	20.8%
資產總額	1,570,440	100.0%	1,579,095	100.0%	1,498,546	100.0%
流動負債	91,557		92,785		86,017	
負債總額	91,557	5.8%	92,785	5.9%	86,017	5.7%
股東權益	1,478,883	94.2%	1,486,310	94.1%	1,412,529	94.3%
負債與股東權益總額	1,570,440	100.0%	1,579,095	100.0%	1,498,546	100.0%
負債比率	5.8%		5.9%		5.7%	
流動比率	999.9%		599.1%		528.6%	
速動比率	829.4%		422.1%		334.4%	

IntelliEPI 主要產品別銷貨收入

產品別銷貨收入

年度 產品別	2013	2014	2015	2016	2017Q1
	比率	比率	比率	比率	比率
砷化鎵 (GaAs) 磊晶片	35.1%	46.7%	51.8%	48.4%	60.3%
磷化鎵 (InP) 磊晶片	39.4%	31.2%	24.8%	35.0%	29.5%
銻化鎵 (GaSb) 及勞務收入	22.4%	21.5%	22.8%	15.6%	8.5%
其他	3.1%	0.6%	0.6%	1.0%	1.7%
合計	100.0%	100.0%	100.0%	100.0%	100.0%

IntelliEPI

營業策略與計劃

IntelliEPI:營運現況與公司策略

經營方針：

堅持品質管理，並專注於開拓下列磊晶產品並拓展至美國以外之國外市場：

1. 新建廠房完工在即，公司將備妥新增機台所需各項軟硬體零組件，及進行機台清淨作業，盡快縮短機台上線時程(見下頁)。
2. 密切與客戶合作，針對開發中的砷化鎵VCSEL磊晶產品優化設計，對已發展的產品加速認證時程，爭取量產訂單。
3. 加速開發與生產主要應用於生物電子傳感器之磷化銦雷射產品，並與策略大廠合作研發5G HBT-PA磊晶產品，發揮本公司磷化銦磊晶的專業技術，在各類型的磷化銦磊晶產品都有穩固而持續的市場。
4. 銻化銦等紅外磊晶產品之國防合約第二季執行項目增加，請款金額也較高，工作重點為確保國防合約如期執行，維持請款進度。

IntelliEPI: 70,000平方英尺新廠將於8/15/2017完成

- 建廠時程:

- 破土(9/15/16)
- 建築執照(10/4/16)
- 消防通道(1/13/17); 建物主結構(2/1/17)
- 建物屋頂(2/24/17)
- 停車場, 外牆粉刷 (4/15/17)
- 無塵室配管, 外牆 (4/30/17)



IntelliEPI

Q & A

IntelliEPI

關於本公司其他資訊請上公司網站

www.intelliepi.com

如有其他諮詢、建議、評論請洽

investors@intelliepi.com