

英特磊科技股份有限公司
IntelliEPI Inc. (Cayman)
(F-IET股票代號: 4971)



2016年第3季業績發表會

2016年11月11日

IntelliEPI 風險預告

- 本次簡報包含對未來營運的看法。這些對於未來的看法基於許多假設，其中部分假設如大環境的變化可能超出公司的控制範圍，因此這些看法有其風險和不確定性。
- 因此公司未來發展的實際結果會因為這些不可控制因素的變化，不同於現在這個時間點的看法。對於未來發生的資訊或事件，公司不承擔任何義務更新或修改本次的報告。

IntelliEPI 公司產品應用簡介

主要產品:

• 砷化鎵(GaAs)磊晶晶片

- 主要應用於通訊裝置，如微波及高頻通訊(雷達,基地台, GPS, 衛星)市場
如汽車防撞安全系統防撞雷達及物聯網產業應用
- 面射型雷射(VCSEL)磊晶產品

• 磷化銦(InP)磊晶晶片

- 主要應用於高頻光纖網絡，高頻量測儀器元件，光通訊用光接收器給雲端計算，資料庫，資料傳遞應用
- 新市場機會：無線通訊5G量測儀器、5G手機PA、穿戴式與感測裝置

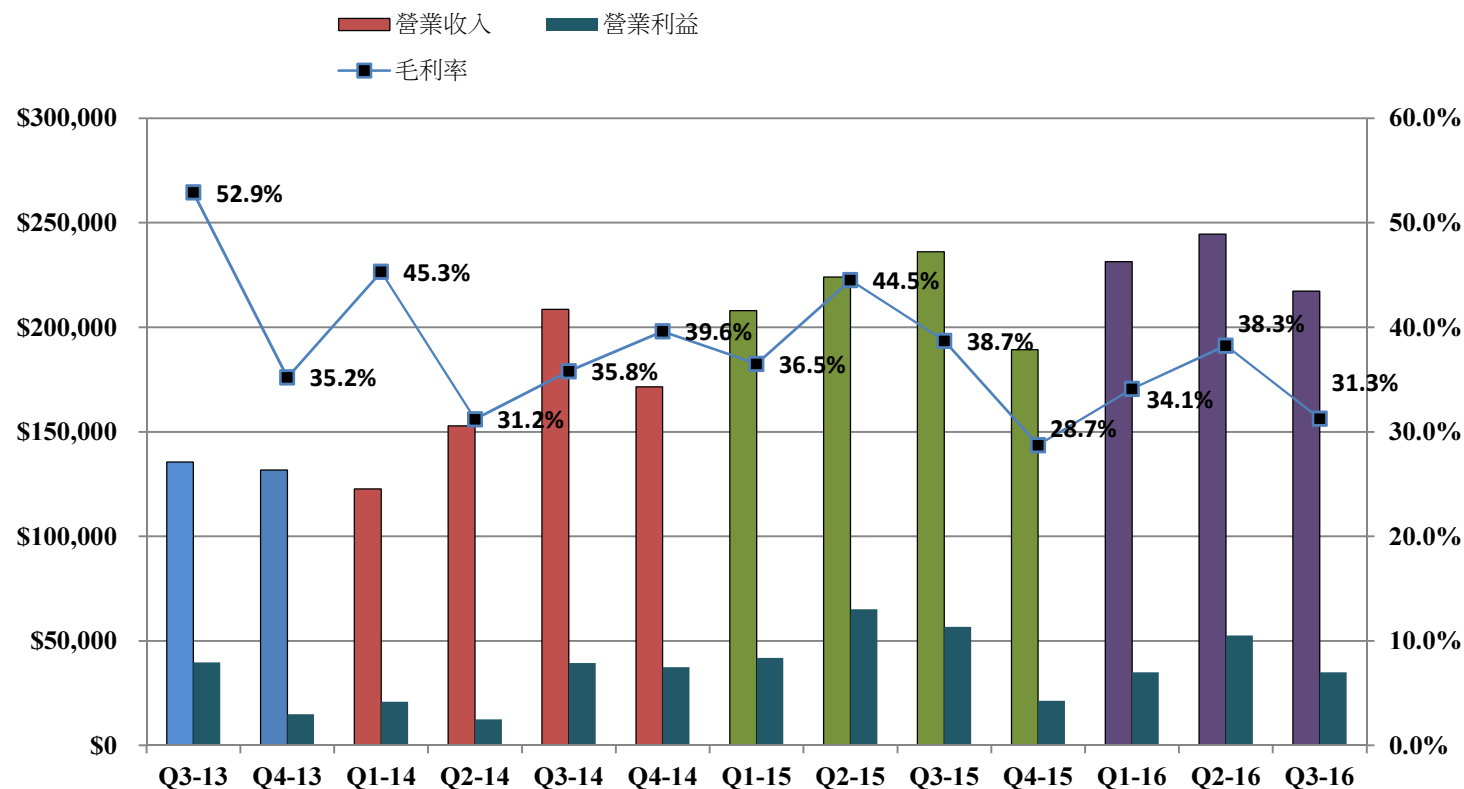
• 銻化鎵(GaSb)及其他紅外線探測器磊晶晶片

- 聚焦平面列陣(FPA)應用於夜視、保全、國土安全、太空科技等用途
- 垂直整合大尺寸銻化鎵(GaSb)基板材料(4~6英寸)，加強市場開發能力
- 新市場機會：銻化銦 (InSb)及碲鋅碲 (CZT)基板、穿戴式與感測裝置

IntelliEPI

財務報告

IntelliEPI季營業額及毛利趨勢圖



單位: 新台幣仟元

	Q3-13	Q4-13	Q1-14	Q2-14	Q3-14	Q4-14	Q1-15	Q2-15	Q3-15	Q4-15	Q1-16	Q2-16	Q3-16
營業收入	\$135,484	\$131,703	\$122,747	\$152,878	\$208,504	\$171,486	\$207,892	\$224,008	\$236,131	\$189,253	\$231,432	\$244,573	\$217,263
營業利益	\$39,732	\$14,969	\$20,848	\$12,490	\$39,348	\$37,368	\$41,776	\$65,101	\$56,642	\$21,313	\$34,928	\$52,547	\$34,994
季成長率	-19.9%	-2.8%	-6.8%	24.5%	36.4%	-17.8%	21.2%	7.8%	5.4%	-19.9%	22.3%	5.7%	-11.2%
毛利率	52.9%	35.2%	45.3%	31.2%	35.8%	39.6%	36.5%	44.5%	38.7%	28.7%	34.1%	38.3%	31.3%

IntelliEPI 2016年第3季合併損益表 (IFRSs)

(新台幣仟元)	2015 第3季	佔營收 比率	2016 第2季	佔營收 比率	2016 第3季	佔營收 比率	QoQ	YoY
營業收入	\$236,131		\$244,573		\$217,263		-11.2%	-8.0%
營業成本	(144,811)		(151,020)		(149,351)			
營業毛利	91,320	38.7%	93,553	38.3%	67,912	31.3%	-27.4%	-25.6%
營業費用	(34,678)	14.7%	(41,006)	16.8%	(32,918)	15.2%	-19.7%	-5.1%
營業淨利	56,642	24.0%	52,547	21.5%	34,994	16.1%	-33.4%	-38.2%
營業外收入及支出	(28,379)		1,356		(721)			
財務成本	(2,929)		(1)		0			
稅前淨利	25,334		53,902		34,273			
所得稅(費用)利益	(9,535)		(17,839)		(13,629)			
稅後淨利	\$15,799	6.7%	\$36,063	14.7%	\$20,644	9.5%	-42.8%	30.7%
基本每股盈餘(單位：元) \$	0.48		\$ 1.05		\$ 0.57			
資產報酬率	1.0%		2.2%		1.3%			
股東權益報酬率	1.1%		2.5%		1.4%			

IntelliEPI 2016年第3季合併資產負債表(IFRSs)

單位：新台幣仟元	9/30/2015		6/30/2016		9/30/2016	
	金額	%	金額	%	金額	%
現金	348,305	21.6%	244,770	15.1%	322,362	20.8%
應收帳款淨額	142,870	8.9%	109,610	6.8%	116,038	7.5%
存貨	129,924	8.1%	162,654	10.0%	163,194	10.5%
其他流動資產	284,481	17.6%	144,132	8.9%	16,032	1.0%
流動資產合計	905,580	56.1%	661,166	40.7%	617,626	39.9%
不動產，廠房及設備	596,967	37.0%	554,671	34.2%	540,173	34.9%
無形資產	57,199	3.5%	49,019	3.0%	45,206	2.9%
其他非流動資產	53,985	3.3%	357,853	22.1%	345,656	22.3%
資產總額	1,613,731	100.0%	1,622,709	100.0%	1,548,661	100.0%
流動負債	158,507		171,240		118,109	
長期負債-可轉換公司債	17,794		0		0	
負債總額	176,301	10.9%	171,240	10.6%	118,109	7.6%
股東權益	1,437,430	89.1%	1,451,469	89.4%	1,430,552	92.4%
負債與股東權益總額	1,613,731	100.0%	1,622,709	100.0%	1,548,661	100.0%
負債比率	10.9%		10.6%		7.6%	
流動比率	571.3%		386.1%		522.9%	
速動比率	479.5%		285.4%		374.1%	

IntelliEPI 主要產品別銷貨收入

產品別銷貨收入

年度 產品別	2011	2012	2013	2014	2015	2016Q1	2016Q2	2016Q3
	比率	比率	比率	比率	比率	比率	比率	比率
砷化鎵 (GaAs) 磊晶片	62.0%	39.7%	35.1%	46.7%	51.8%	53.4%	52.0%	46.9%
磷化銦 (InP) 磊晶片	17.9%	40.2%	39.4%	31.2%	24.8%	33.6%	40.8%	29.3%
銻化鎵 (GaSb) 及勞務收入	11.2%	15.6%	22.4%	21.5%	22.8%	12.7%	6.6%	22.5%
其他	9.0%	4.5%	3.1%	0.6%	0.6%	0.4%	0.6%	1.4%
合計	100.0%	100.0%	100.0%	100.0%	100.0%	100.0%	100.0%	100.0%

IntelliEPI

營業策略與計劃

IntelliEPI: 營運策略與計劃

2016年第3季營收持平，較前一年同期減少8%，也較上季減少11%，營業額減少主要由於高頻電子元件及部分光通訊元件市場出貨減少所致。各產品線互有消長，砷化鎵仍是主力產品，pHEMT磊晶片在非行動裝置與汽車防撞雷達應用需求維持正常磷化銦磊晶片銷售持平，佔3成總銷售額，銻化鎵商用訂單及政府合約收入3Q回升。本季毛利率為31%，低於上季的38%，研發及管銷費用持續下降至15.2%，本季稅前淨利達16%。本公司對4Q營運保持樂觀，相信InP主要產品線的銷售額將加速成長。以下為公司營運及對各產品線的策略重心

公司營運：

- 本公司新廠建造計畫已取得各項建築許可，於9/15正式動工，本公司將致力確保施工品質及進度，以期早日啟用。
- 持續擴大產線，建立適當備用產能，積極開發穿戴式與光電感測元件產品

砷化鎵磊晶片：

- 加強對高端光電產品的開發與認證。優先對高利基及高成長產品，如面射型雷射 (VCSEL)，配置最適生產資源。

磷化銦磊晶片：

- 加速磷化銦生產機台升級及擴大產能。K-公司產品優化已經完成，將加速補足推遲之高階產品出貨量。PIN/APD持續導入量產模式，並建立安全庫存。

銻化鎵磊晶片及紅外材料：

- 縮短商用訂單交貨期，同時積極參與更多美國政府勞務合約。

IntelliEPI

Q & A

IntelliEPI

關於本公司其他資訊請上公司網站

www.intelliepi.com

如有其他諮詢、建議、評論請洽

investors@intelliepi.com