

英特磊科技股份有限公司
IntelliEPI Inc. (Cayman)
(F-IET股票代號: 4971)



2014年第4季業績發表會

2015年03月26日

IntelliEPI: 風險預告

- 本次簡報包含對未來營運的看法。這些對於未來的看法基於許多假設，其中部分假設如大環境的變化可能超出公司的控制範圍，因此這些看法有其風險和不確定性。
- 因此公司未來發展的實際結果會因為這些不可控制因素的變化，不同於現在這個時間點的看法。對於未來發生的資訊或事件，公司不承擔任何義務更新或修改本次的報告。

IntelliEPI:公司產品應用簡介

主要產品:

- 砷化鎵(GaAs)磊晶晶片
 - 主要應用於通訊裝置，如微波及高頻通訊(雷達, 基地台, GPS, 衛星)市場
 - 新市場機會：(>40G)超高頻應用通訊元件, 汽車防撞雷達
- 磷化銦(InP)磊晶晶片
 - 主要應用於高頻光纖網絡，高頻量測儀器元件，光通訊用光接收器
 - 新市場機會：雲端計算，資料庫，資料傳遞
- 銻化鎵(GaSb)紅外線探測器磊晶晶片
 - 主要應用於夜視、保全、國土安全、太空科技等用途
 - 垂直整合大尺寸銻化鎵(GaSb)基板材料(4英寸及以上)，加強市場開發能力
 - 新市場機會：聚焦平面列陣(FPA)可取代II-VI化合物既有市場

IntelliEPI

年度營運報告

IntelliEPI 2014年度營運報告：

1. 營業成果：

英特磊科技2014年合併總營收為新台幣655,615仟元，較2013年營收570,343仟元，成長15.0%，稅後淨利為新台幣172,301仟元，淨利率26.3%，較2013年增加66,805仟元，每股稅後盈餘為5.74元。

2. 獲利能力與財務收支：

2014年毛利率38%，2013年為42%，毛利率因產品組合變化及對SOITEC原歐洲客戶認證支出而略降，研發及營業費用總額較前一年度支出微增2,100仟元，營業外收入及所得稅利益總額為62,247仟元，稅後淨利增幅63.3%。在財務及資金管理方面，流動資產比率由去年65%降至50%，表示更高比率的資產投入擴充生產活動，源於營運獲利及發行可轉債籌資，淨資產合計達1,003,356仟元，較前一年度增加203,111仟元。

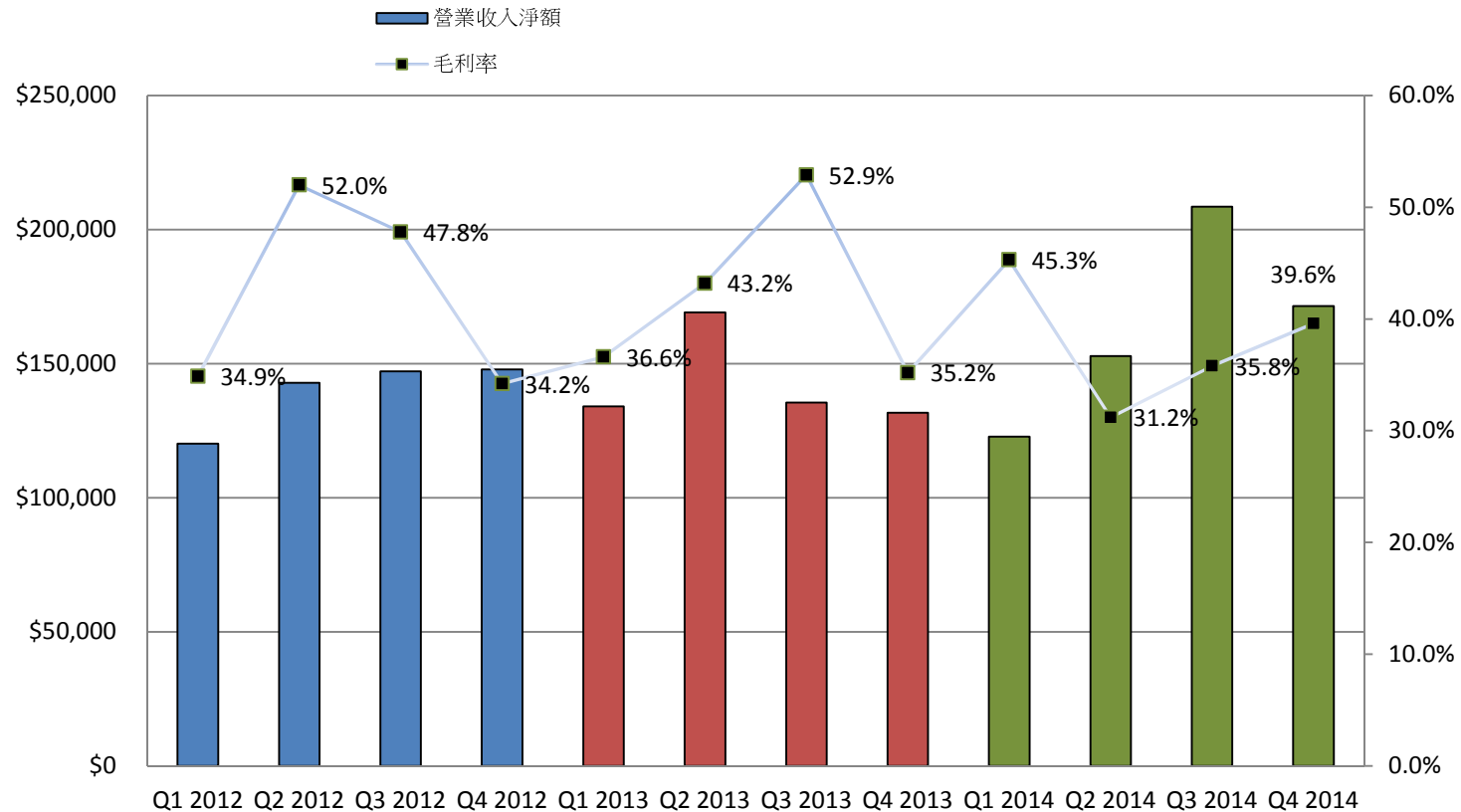
3. 研究發展狀況：

本年度投入研發費用28,841仟元，較去年微增226仟元，除各項磊晶技術的研究外，公司在紅外材料的研發已有相當的成績：銻化鎵基板的垂直生產技術，仍持續進步，並邁入高難度的較大尺寸產品開發，新III-V化合物半導體銻化銻(InSb)基板原料發展已有突破，成功拉出4吋<111>單晶，在II-VI基板材料，公司已配置人力與設備投入研發長晶技術，並積極爭取相關政府合約。生產機台硬體系統製程方面，公司的工程技術團隊仍繼續精進，以確保機台穩定及磊晶品質。

IntelliEPI

財務報告

IntelliEPI季營業額及毛利趨勢圖



單位: 新台幣仟元

	Q1 2012	Q2 2012	Q3 2012	Q4 2012	Q1 2013	Q2 2013	Q3 2013	Q4 2013	Q1 2014	Q2 2014	Q3 2014	Q4 2014
營業收入淨額	\$120,193	\$142,903	\$147,182	\$147,864	\$134,057	\$169,099	\$135,484	\$131,703	\$122,747	\$152,878	\$208,504	\$171,486
季成長率	N/A	18.9%	3.0%	0.5%	-9.3%	26.1%	-19.9%	-2.8%	-6.8%	24.5%	36.4%	-17.8%
毛利率	34.9%	52.0%	47.8%	34.2%	36.6%	43.2%	52.9%	35.2%	45.3%	31.2%	35.8%	39.6%

IntelliEPI 2014年第4季合併損益表 (IFRSs)

(每股盈餘：新台幣仟元)	2013 第4季	估營收 比率	2014 第3季	估營收 比率	2014 第4季	估營收 比率	QoQ	YoY
營業收入	\$131,703		\$208,504		\$171,486		-17.8%	30.2%
營業成本	(85,387)		(133,936)		(103,594)			
營業毛利	46,316	35.2%	74,568	35.8%	67,892	39.6%	-9.0%	46.6%
營業費用	(31,347)	23.8%	(35,220)	16.9%	(30,525)	17.8%	-13.3%	-2.6%
營業淨利	14,969	11.4%	39,348	18.9%	37,367	21.8%	-5.0%	149.6%
營業外收入及支出	351		27,557		18,002			
財務成本	-		(5,679)		(6,383)			
稅前淨利	15,320		61,226		48,986			
所得稅(費用)利益	(317)		(974)		(5,104)			
稅後淨利	\$15,003	11.4%	\$60,252	28.9%	\$43,882	25.6%	-27.2%	192.5%
基本每股盈餘(單位：元) \$	0.50		\$ 2.01		\$ 1.46			
資產報酬率	1.8%		4.8%		3.3%			
股東權益報酬率	1.9%		6.6%		4.4%			

IntelliEPI 2014及2013年合併損益表(IFRSs)

單位：新台幣仟元	2013年1月1日至 12月31日	佔營收 比率	2014年1月1日至 12月31日	佔營收 比率	YoY
營業收入	\$570,343		\$655,615		15.0%
營業成本	(330,298)		(409,889)		
營業毛利	240,045	42.1%	245,726	37.5%	2.4%
營業費用	(133,572)	23.4%	(135,672)	20.7%	
營業淨利	106,473	18.7%	110,054	16.8%	3.4%
營業外收入及支出	454		45,896		
財務成本	-		(12,062)		
稅前淨利	106,927	18.7%	143,888	21.9%	
所得稅(費用)利益	(1,431)		28,413		
稅後淨利	\$105,496	18.5%	\$172,301	26.3%	63.3%
基本每股盈餘	\$ 3.81		\$ 5.74		50.7%
稀釋每股盈餘	\$ 3.79		\$ 5.67		
EBIDA	\$154,212		\$243,999		58.2%
資產報酬率	12.3%		12.9%		
股東權益報酬率	13.2%		17.2%		

IntelliEPI 2014年第4季合併資產負債表(IFRSs)

單位：新台幣仟元	12/31/2013		9/30/2014		12/31/2014	
	金額	%	金額	%	金額	%
現金	269,581	31.5%	145,660	11.5%	205,509	15.3%
應收帳款淨額	73,342	8.6%	124,512	9.8%	77,764	5.8%
存貨	85,929	10.0%	116,551	9.2%	124,679	9.3%
其他流動資產	125,019	14.6%	251,146	19.8%	264,858	19.8%
流動資產合計	553,871	64.7%	637,869	50.4%	672,810	50.2%
不動產，廠房及設備	289,122	33.8%	313,962	24.8%	323,283	24.1%
無形資產	962	0.1%	60,079	4.7%	60,145	4.5%
其他非流動資產	11,731	1.4%	253,752	20.0%	283,230	21.1%
資產總額	855,686	100.0%	1,265,662	100.0%	1,339,468	100.0%
流動負債	55,441		122,895		106,812	
長期負債-可轉換公司債	-		222,917		229,300	
負債總額	55,441	6.5%	345,812	27.3%	336,112	25.1%
股東權益	800,245	93.5%	919,850	72.7%	1,003,356	74.9%
負債與股東權益總額	855,686	100.0%	1,265,662	100.0%	1,339,468	100.0%
負債比率	6.5%		27.3%		25.1%	
流動比率	999.0%		519.0%		629.9%	
速動比率	837.9%		419.3%		504.3%	

IntelliEPI 主要產品別銷貨收入

產品別銷貨收入

年度 產品別	2010	2011	2012	2013	2014
	比率	比率	比率	比率	比率
磷化銦(InP)磊晶片	17.1%	17.9%	40.2%	39.4%	31.2%
砷化鎵(GaAs)磊晶片	66.0%	62.0%	39.7%	35.1%	46.7%
銻化鎵 (GaSb)及勞務收入	11.5%	11.2%	15.6%	22.4%	21.5%
其他	5.4%	9.0%	4.5%	3.1%	0.6%
合計	100.0%	100.0%	100.0%	100.0%	100.0%

IntelliEPI

營運現況與公司策略

IntelliEPI: 營運現況與公司策略

2014年第4季營收雖較前一季低，但毛利率已提升到接近40%。主要係與法國Soitec合作案完成，相關砷化鎵客戶需求已改由英特磊直接出貨，公司整體產能利用率升高，生產成本降低。砷化鎵銷售比例佔54.5%，與前一季接近。磷化銦產品銷售比例亦與前季相似。銻化鎵及國防合約收入比例略增，紅外線商用訂單出貨增加。第四季營業淨利接近22%，整體而言，砷化鎵，磷化銦，及銻化鎵產品需求穩定，達成全年度成長的目標，預計在未來一年，砷化鎵磊晶片因需求強勁，銷售比例將持續增加。

砷化鎵磊晶片：

pHEMT磊晶片市場轉形至非個人行動裝置產品應用已具顯著成效。估計一直到未來一年半至二年，整體砷化鎵的銷售將會在穩定中持續成長。

- 加速擴廠時程，增加產能，擴大非行動裝置、物聯網、及汽車防撞雷達磊晶片市佔率。
- 持續開發歐、美、日、及其他亞洲國家光電，如面射型雷射 (VCSEL)等高端、高速的產品需求。

磷化銦磊晶片：2014第四季光電應用產品，如PIN，APD營收成長，成市場開發重點。

- 認證新裝備用機台於多項產品，靈活配合核心客戶產品及研發之需求。
- 繼續擴展雲端產業元件： PIN，APD，及大型資料庫(Data Center)產品供應鏈。

銻化鎵磊晶片：2014第4季商用訂單營收金額成長加快，公司對此項產品前景樂觀。

- 加速安裝大型機台，增加紅外磊晶產品產能，縮短交貨期。
- 持續研發II-VI基板材料，並爭取政府經費。
- 持續研發銻化銦 (InSb)基板拉晶，朝商用銷售目標發展。
- 供應商業應用於汽車安全、夜視、國土保全、醫療等產業。

IntelliEPI

未來展望

Intelli**EPI** 未來展望

展望2015年，砷化鎵產品應用在物聯網、汽車防撞雷達、高端高速應用成長強勁。全球有多家一線晶片大廠指定本公司為獨家MBE砷化鎵磊晶片供應商，營收會因產業高需求而獲益。在磷化銦磊晶片方面，MBE生產技術具明顯優勢，HBT訂單穩定，新產品在光纖通訊、雲端科技、未來5G運用等應用廣泛，長程業績可望大幅成長。銻化鎵磊晶垂直整合已完成，具成本優勢，商用訂單可望持續增加。其他新紅外材料(InSb, CdZnTe)開發將為今年研發重點。此外公司本期產能增加已接近完成，將適時投入生產，滿足增產需求。

本公司對2015年的營運目標，保持樂觀。經營團隊及全體員工將持續努力，充分發展核心專長優勢，創造更高的企業價值回饋股東。在此，謹再次感謝各位投資大眾長久以來對公司的支持與鼓勵。

IntelliEPI

Q & A

IntelliEPI

關於本公司其他資訊請上公司網站

www.intelliepi.com

如有其他諮詢、建議、評論請洽

investors@intelliepi.com