

英特磊科技股份有限公司
IntelliEPI Inc. (Cayman)
(F-IET股票代號: 4971)



2014年第1季業績發表會

2014年5月8日

IntelliEPI: 風險預告

- 本次簡報包含對未來營運的看法。這些對於未來的看法基於許多假設，其中部分假設如大環境的變化可能超出公司的控制範圍，因此這些看法有其風險和不確定性。
- 因此公司未來發展的實際結果會因為這些不可控制因素的變化，不同於現在這個時間點的看法。對於未來發生的資訊或事件，公司不承擔任何義務更新或修改本次的報告。

IntelliEPI:公司產品應用簡介

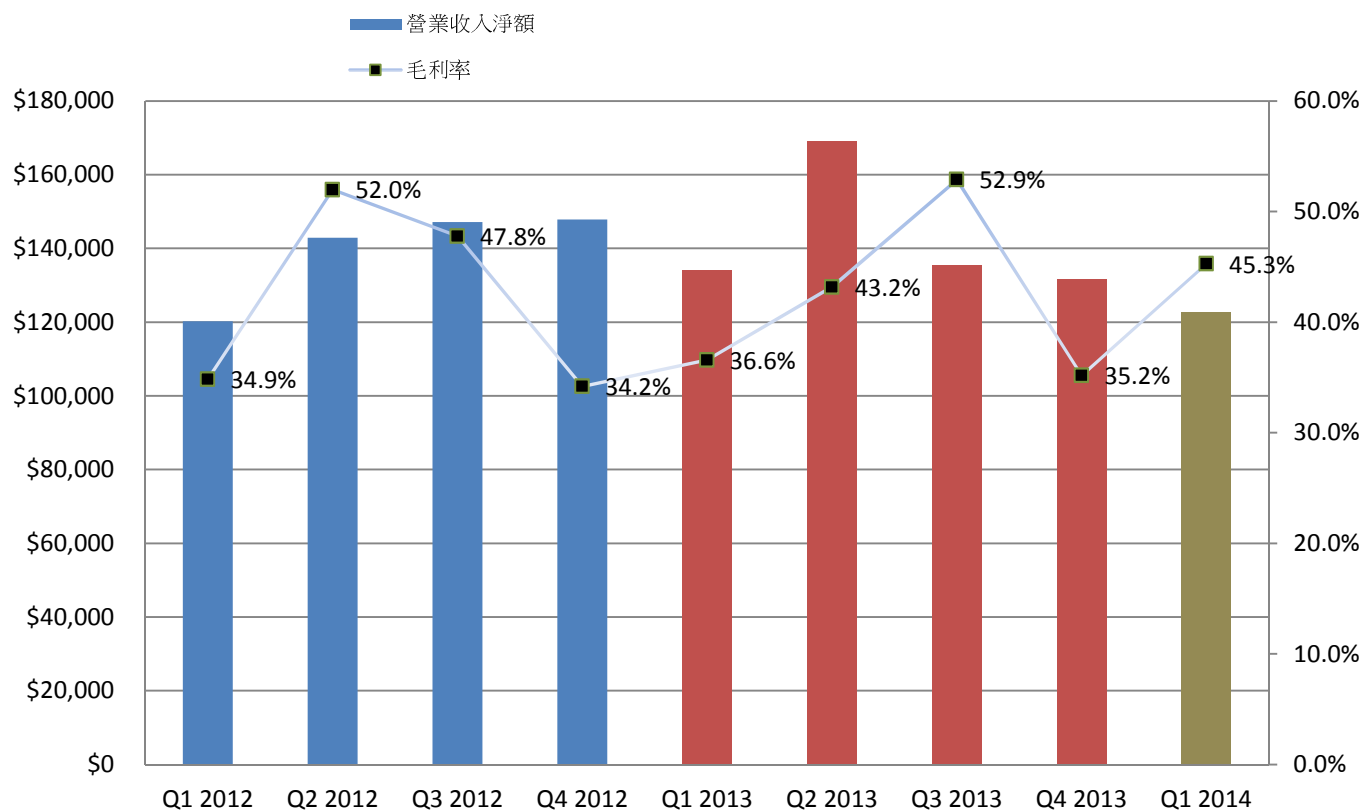
主要產品:

- 砷化鎵(GaAs)磊晶晶片
 - 主要應用於行動通訊裝置，如手機開關及微波通訊(基地台, GPS, 衛星)市場
 - 新市場機會：(>40G)超高頻應用通訊元件, 汽車防撞雷達
- 磷化銦(InP)磊晶晶片
 - 主要應用於高頻光纖網絡，高頻量測儀器元件，光通訊用光接收器
 - 新市場機會：雲端計算，資料庫，資料傳遞
- 銻化鎵(GaSb)紅外線探測器磊晶晶片
 - 主要應用於夜視、保全、國土安全、太空科技等用途
 - 垂直整合大尺寸銻化鎵(GaSb)基板材料
 - 新市場機會：聚焦平面列陣(FPA)可取代II-VI化合物既有市場

IntelliEPI

財務報告

IntelliEPI: 季營業額及毛利趨勢圖



單位: 新台幣仟元

	Q1 2012	Q2 2012	Q3 2012	Q4 2012	Q1 2013	Q2 2013	Q3 2013	Q4 2013	Q1 2014
營業收入淨額	\$120,193	\$142,903	\$147,182	\$147,864	\$134,057	\$169,099	\$135,484	\$131,703	\$122,747
季成長率	N/A	18.9%	3.0%	0.5%	-9.3%	26.1%	-19.9%	-2.8%	-6.8%
毛利率	34.9%	52.0%	47.8%	34.2%	36.6%	43.2%	52.9%	35.2%	45.3%

IntelliEPI: 2014年第1季合併損益表 (IFRSs)

(每股盈餘：新台幣仟元)	2013 第1季	佔營收 比率	2013 第4季	佔營收 比率	2014 第1季	佔營收 比率		QoQ	YoY
營業收入	\$134,057		\$131,703		\$122,747			-6.8%	-8.4%
營業成本	(85,036)		(85,387)		(67,147)				
營業毛利	49,021	36.6%	46,316	35.2%	55,600	45.3%		20.0%	13.4%
營業費用	(34,642)	25.8%	(31,347)	23.8%	(34,752)	28.3%		10.9%	0.3%
營業淨利	14,379	10.7%	14,969	11.4%	20,848	17.0%		39.3%	45.0%
營業外收入及支出	121		351		(436)				
稅前淨利	14,500		15,320		20,412				
所得稅費用	(588)		(317)		(666)				
稅後淨利	\$13,912	10.4%	\$15,003	11.4%	\$19,746	16.1%		31.6%	41.9%
基本每股盈餘(單位：元)	\$ 0.54		\$ 0.48		\$ 0.66				
資產報酬率	2.5%		1.8%		2.2%				
股東權益報酬率	2.7%		1.9%		2.4%				

IntelliEPI: 2014年第1季合併資產負債表(IFRSs)

單位：新台幣仟元	3/31/2013		12/31/2013		3/31/2014	
	金額	%	金額	%	金額	%
現金	112,039	20.4%	269,581	31.5%	229,067	25.8%
應收帳款淨額	77,006	14.0%	73,342	8.6%	73,672	8.3%
存貨	71,154	13.0%	85,929	10.0%	104,877	11.8%
其他流動資產	1,403	0.3%	125,019	14.6%	128,842	14.5%
流動資產合計	261,602	47.7%	553,871	64.7%	536,458	60.4%
不動產，廠房及設備	278,962	50.9%	289,122	33.8%	295,588	33.3%
無形資產	909	0.2%	962	0.1%	885	0.1%
其他非流動資產	6,767	1.2%	11,731	1.4%	55,025	6.2%
資產總額	548,240	100.0%	855,686	100.0%	887,956	100.0%
流動負債	33,349		55,441		48,848	
負債總額	33,349	6.1%	55,441	6.5%	48,848	5.5%
股東權益	514,891	93.9%	800,245	93.5%	839,108	94.5%
負債與股東權益總額	548,240	100.0%	855,686	100.0%	887,956	100.0%
負債比率	6.1%		6.5%		5.5%	
流動比率	784.4%		999.0%		1098.2%	
速動比率	566.9%		618.5%		619.8%	

IntelliEPI: 主要產品別銷貨收入

產品別銷貨收入					
產品別 \ 年度	2010	2011	2012	2013	Q1 2014
	比率	比率	比率	比率	比率
磷化銦(InP)磊晶片	17.1%	17.9%	40.2%	39.4%	52.5%
砷化鎵(GaAs)磊晶片	66.0%	62.0%	39.7%	35.1%	22.0%
銻化鎵(GaSb)及勞務收入	11.5%	11.2%	15.6%	22.4%	25.4%
其他	5.4%	9.0%	4.5%	3.1%	0.1%
合計	100.0%	100.0%	100.0%	100.0%	100.0%

IntelliEPI

營運現況與公司策略

IntelliEPI: 營運現況與公司策略

2014第1季營收下降主要受到砷化鎵(GaAs)量產銷售比重下降影響，磷化銦及銻化鎵銷售正常。因砷化鎵產品平均毛利較低，對整體獲利衝擊比重不大。第二季砷化鎵產品需求在5月初將略有回升，公司對第2季營運保持審慎樂觀看法。

砷化鎵磊晶片：

- 與Soitec公司策略聯盟及技術授權進行良好。大廠認證進度正常。
- 深耕非行動通訊的高端高速的產品需求，例如汽車防撞雷達、高速光纖(>40G)通訊、與衛星通訊晶片等產品。

磷化銦磊晶片： 2014第1季營收比例過半，客戶群穩定增加，營收符合預期。

- 調高產能配置，加強客戶服務，開發關鍵光偵檢器(PIN/APD)磊晶技術。
- 持續拓展光電晶片於光通訊應用：資料中心(data center)、雲端運算(cloud computing)市場，

銻化鎵磊晶片： 2014第1季營收比例增加。銷售比例超過25%

- 垂直整合已完成，加強基板生產，拉晶、及切片量產能力。研磨、磊晶生長、與測試已臻技術成熟。
- 加強與客戶合作完成商用紅外磊晶片產業化，逐漸進入商用市場模式。紅外材料商用訂單部份可望成長。
- 開發生產其他III-V及II-VI化合物半導體基板原料，以擴大紅外產品領域。

IntelliEPI: 2014年4月合併營業收入淨額

民國103年4月		單位:仟元	
項目	合併營業收入淨額		
	新台幣	功能性貨幣(美金)	
本月	38,322	1,269	
去年同期	53,121	1,781	
增減金額	(14,799)	(512)	
增減百分比	-27.86%	-28.75%	
本年累計	161,202.00	5,324.00	
去年累計	186,764.00	6,340.00	
增減金額	(25,562.00)	(1,016.00)	
增減百分比	-13.69%	-16.03%	
本月換算匯率:	-	30.1988	
本年累計換算匯率:	-	30.2783	
備註			

四月銷售概況：

- 四月份營收台幣38,322仟元，比去年同期降27.86%，較三月份微增2.4%。
- 砷化鎵銷售較第一季平均數增加〈22%→33%〉。
- 磷化銦產品，勞務收入，及銻化鎵產品銷售低於第一季。

IntelliEPI

Q & A

IntelliEPI

關於本公司其他資訊請上公司網站

www.intelliepi.com

如有其他諮詢、建議、評論請洽

investors@intelliepi.com