

英特磊科技股份有限公司
IntelliEPI Inc. (Cayman)
(F-IET股票代號: 4971)



2013年第4季業績發表會

2014年4月3日

IntelliEPI: 風險預告

- 本次簡報包含對未來營運的看法。這些對於未來的看法基於許多假設，其中部分假設如大環境的變化可能超出公司的控制範圍，因此這些看法有其風險和不確定性。
- 因此公司未來發展的實際結果會因為這些不可控制因素的變化，不同於現在這個時間點的看法。對於未來發生的資訊或事件，公司不承擔任何義務更新或修改本次的報告。

IntelliEPI: 公司產品應用簡介

主要產品:

- 砷化鎵(GaAs)磊晶晶片
 - 主要應用於行動通訊裝置，如手機開關及微波通訊(基地台, GPS, 衛星)市場
 - 新市場機會：(>40G)超高頻應用通訊元件, 汽車防撞雷達
- 磷化銦(InP)磊晶晶片
 - 主要應用於高頻光纖網絡，高頻量測儀器元件，光通訊用光接收器
 - 新市場機會：雲端計算，資料庫，資料傳遞
- 銻化鎵(GaSb)紅外線探測器磊晶晶片
 - 主要應用於夜視、保全、國土安全、太空科技等用途
 - 垂直整合大尺寸銻化鎵(GaSb)基板材料(4英寸至6英寸)，加強市場開發能力
 - 新市場機會：聚焦平面列陣(FPA)可取代II-VI化合物既有市場

IntelliEPI

年度營運報告

IntelliEPI: 2013年度營運報告

營業成果：

2013年合併總營收為新台幣570,343千元，稅後淨利為新台幣105,496千元，淨利率近19%，每股稅後淨利為3.81元。

獲利能力與財務收支：

2013年毛利率42%，研發及營業費用較前一年度支出增加17,256千元，淨利亦相應減少。在財務及資金管理方面，期末現金與淨資產合計達855,686千元，較前一年度增加322,300千元，無其他負債。

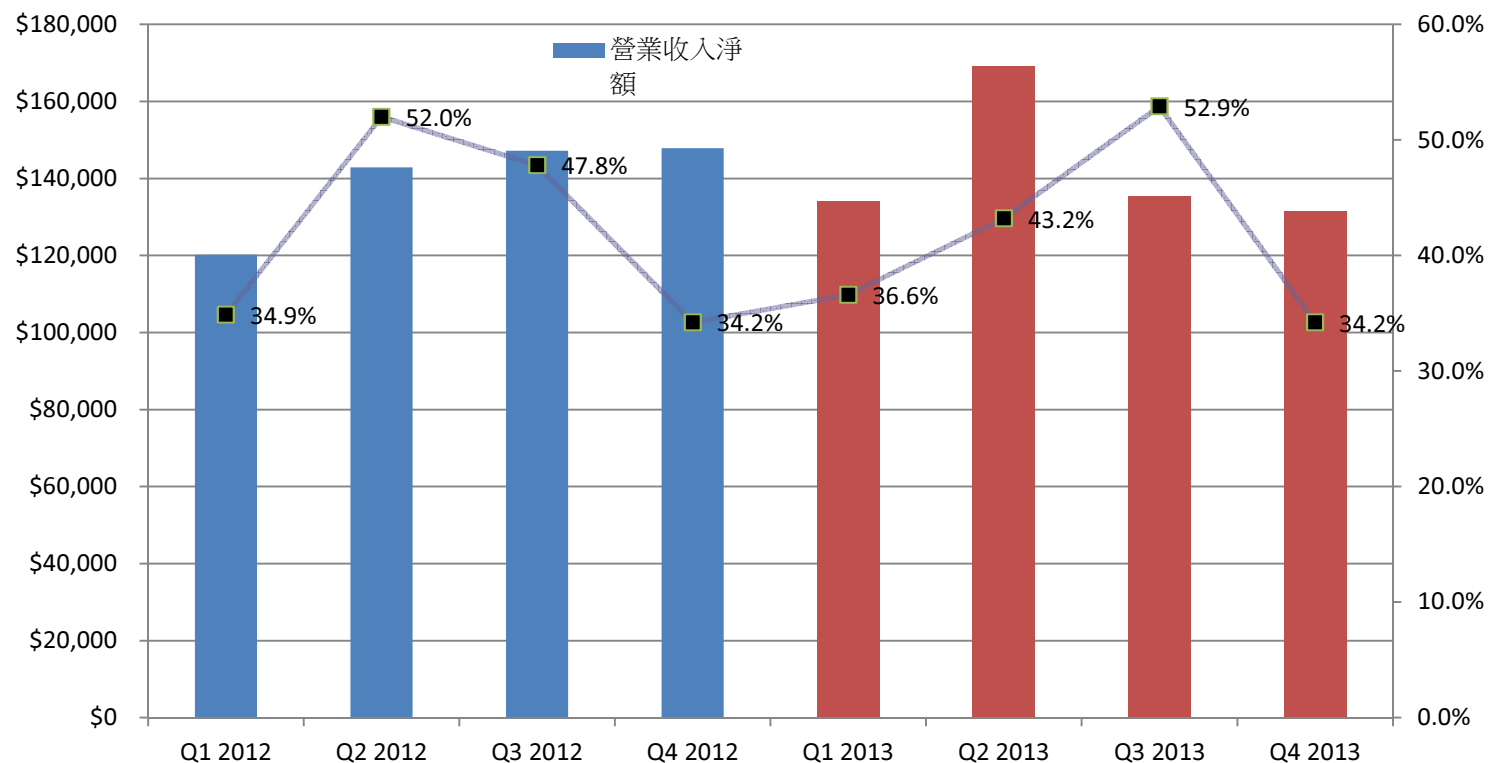
研究發展狀況：

本年度投入研發費用28,615千元，微增438千元，用於各項磊晶技術研究、銻化鎵基板的拉晶、切割、拋光研磨等品質與技術，皆有長足的進步，利用自產基板的磊晶產品，也得到客戶的認證。此外，公司的工程技術團隊對分子束磊晶(MBE)生產機台自行維護與硬體系統製程改進也開花結果，品質已達到進軍商業技術諮詢與製造服務的水準。

IntelliEPI

財務報告

IntelliEPI: 季營業額及毛利趨勢圖



單位: 新台幣仟元

	Q1 2012	Q2 2012	Q3 2012	Q4 2012	Q1 2013	Q2 2013	Q3 2013	Q4 2013
營業收入淨額	\$120,193	\$142,903	\$147,182	\$147,864	\$134,057	\$169,099	\$135,484	\$131,703
季成長率	N/A	18.9%	3.0%	0.5%	-9.3%	26.1%	-19.9%	-2.8%
毛利率	34.9%	52.0%	47.8%	34.2%	36.6%	43.2%	52.9%	34.2%

IntelliEPI: 2013年第4季合併損益表 (IFRSs)

單位: 新台幣仟元	2012 第4季	佔營收 比率	2013 第3季	佔營收 比率	2013 第4季	佔營收 比率	QoQ	YoY
營業收入	\$147,864		\$135,484		\$131,703		-2.8%	-10.9%
營業成本	(97,287)		(63,870)		(85,387)			
營業毛利	50,577	34.2%	71,614	52.9%	46,316	34.2%	-35.3%	-8.4%
營業費用	(36,540)	24.7%	(31,882)	23.5%	(31,347)	23.1%	-1.7%	-14.2%
營業淨利	14,037	9.5%	39,732	29.3%	14,969	11.0%	-62.3%	6.6%
營業外收入及支出	(1,505)		(631)		351			
稅前淨利	12,532	3.1%	39,101		15,320			
所得稅費用	(2,093)		(46)		(317)			
稅後淨利	\$10,439	7.1%	\$39,055	28.8%	\$15,003	11.4%	-61.6%	43.7%
基本每股盈餘(單位: 元)	\$ 0.40		\$ 1.35		\$ 0.48			
資產報酬率	2.0%		4.7%		1.8%			
股東權益報酬率	2.1%		5.0%		1.9%			

IntelliEPI: 2013及2012年合併損益表(IFRSs)

單位：新台幣仟元	1/1-12/31, 2012	佔營收 比率	1/1-12/31, 2013	佔營收 比率	YoY
營業收入	558,142		570,343		2.2%
營業成本	(320,942)		(330,298)		
營業毛利	237,200	42.5%	240,045	42.1%	1.2%
營業費用	(116,316)	20.8%	(133,572)	23.4%	
營業淨利	120,884	21.7%	106,473	18.7%	-11.9%
營業外收入	(1,246)		454		
稅前淨利	119,638	21.4%	106,927	18.7%	
所得稅費用	(2,093)		(1,431)		
稅後淨利	117,545	21.1%	105,496	18.5%	-10.3%
基本每股盈餘 (單位:元)	\$4.53		\$3.81		-15.9%
稀釋每股盈餘	\$4.53		\$3.79		
EBIDA	157,468		153,497		-2.5%
資產報酬率	22.0%		12.3%		
股東權益報酬率	24.2%		13.2%		

IntelliEPI: 合併資產負債表(IFRSs)

單位：新台幣仟元	12/31/2012		9/30/2013		12/31/2013	
	金額	%	金額	%	金額	%
現金	102,954	19.3%	361,658	43.8%	269,581	31.5%
應收帳款淨額	75,718	14.2%	71,603	8.7%	73,342	8.6%
存貨	69,091	13.0%	94,342	11.4%	85,929	10.0%
其他流動資產	1,720	0.3%	5,867	0.7%	125,019	14.6%
流動資產合計	249,483	46.8%	533,470	64.7%	553,871	64.7%
不動產，廠房及設備	276,501	51.8%	284,531	34.5%	289,122	33.8%
無形資產	1,090	0.2%	756	0.1%	962	0.1%
其他非流動資產	6,312	1.2%	6,386	0.8%	11,731	1.4%
資產總額	533,386	100.0%	825,143	100.0%	855,686	100.0%
流動負債	47,120		48,166		55,441	
負債總額	47,120	8.8%	48,166	5.8%	55,441	6.5%
股東權益	486,266	91.2%	776,977	94.2%	800,245	93.5%
負債比率	8.8%		5.8%		6.5%	
流動比率	529.5%		1107.6%		999.0%	
速動比率	379.2%		899.5%		618.5%	

IntelliEPI: 主要產品別銷貨收入

		產品別銷貨收入			
年度 \ 產品別	2010	2011	2012	2013	
	比率	比率	比率	比率	
砷化鎵(GaAs)磊晶片	66.0%	62.0%	39.7%	35.1%	
磷化銦(InP)磊晶片	17.1%	17.9%	40.2%	39.4%	
銻化鎵 (GaSb)及勞務收入	11.5%	11.2%	15.6%	22.4%	
其他	5.4%	9.0%	4.5%	3.1%	
合計	100%	100%	100%	100%	

IntelliEPI

營運現況與公司策略

IntelliEPI: 營運現況與公司策略

砷化鎵磊晶片: 2013年銷售比重全年持平，唯第三季降低，全年因整體市場成長力道趨緩而影響銷售。

- 持續與Soitec公司策略聯盟，進行技術授權、產能互補與生產設備移轉，爭取大廠訂單。
- 深耕非行動通訊的高端高速的產品需求，例如汽車防撞雷達、高速光纖(>40G)通訊、與衛星通訊晶片等產品。擴張日本一線大廠的磊晶片市場。

磷化銦磊晶片: 2013年營收在前三季穩定，第四季HBT因主要客戶存貨調整，故些許下滑。

- 積極強化與主要客戶關係，並加強拓展歐洲市場。
- 2013年光電產品於資料中心(data center)與雲端運算(cloud computing)應用上有顯著成長趨勢。2014年將持續加強拓展光偵檢器(PIN/APD)市場，開發關鍵磊晶技術。

銻化鎵磊晶片: 2013年營收持續成長。銻化鎵基板及磊晶片綜合銷售比例由2012年20%提高到25%。

- 完成垂直整合，達到自主基板生產，拉晶、切片、研磨、磊晶生長、與測試能力。
- 拓展紅外磊晶片商業應用，開發生產其他III-V及II-VI化合物半導體基板原料，以擴大產品領域。

IntelliEPI

未來展望

Intelli**EPI**:未來展望

展望2014年，儘管受到SOI替代科技產品的挑戰，因為非行動通訊的高端高速產品需求的快速成長，砷化鎵磊晶產品仍有成長空間，其他以磷化銦磊晶與銻化鎵基板/磊晶垂直整合為主流的高毛利產品，可望隨著高速光纖通訊及雲端科技延伸應用的發展而增加銷售。

本公司對2014年的營運表現審慎樂觀，經營團隊及全體員工將持續努力，充分發展公司的核心專長優勢，創造更高的企業價值回饋股東，在此，謹再次感謝各位股東長久以來對公司的支持與鼓勵。

IntelliEPI

Q & A

IntelliEPI

關於本公司其他資訊請上公司網站

www.intelliepi.com

如有其他諮詢、建議、評論請洽

investors@intelliepi.com